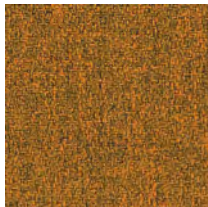
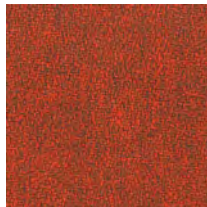


camira – X2

Stoffe (Preisgruppe 23) in Brandschutzklasse B1 (schwer entflammbar) für ophelis docks, ophelis sum, paravento, syntax, tangens, Schrankrückwände, Sitzkissen / Fabrics (price group 23) in fire protection class B1 (flame resistant) for ophelis docks, ophelis sum, paravento, syntax, tangens, cupboard back panel, seat cushion / Tissus (prix groupe 23) en classe de protection incendie B1 (difficilement inflammable) pour ophelis docks, ophelis sum, paravento, syntax, tangens, face arrière d'armoire, coussins



90
(Percentage AK016)
orange-schwarz
orange-black
orange-noir



8100 **90**
(Divide AK015)
tomatenrot
tomato red
rouge tomate



8101 **90**
(Subtract AK013)
verkehrspurpur
traffic purple
pourpre signalisation



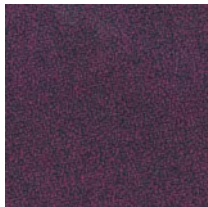
8102 **90**
(Multiply AK014)
weinrot
wine red
rouge vin



8103 **90**
(Add AK012)
schwarzrot
black red
rouge noir



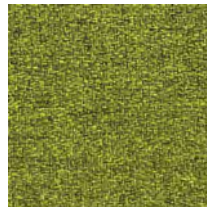
8104 **90**
(Number AK020)
blaugrau
blue grey
gris bleu



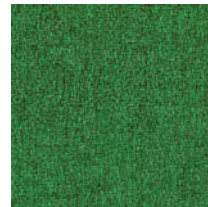
90
(Median AK011)
nachtblau
night blue
bleu nocturne



8106 **90**
(Metric AK010)
ultramarinblau
ultramarine blue
bleu outremer



8107 **90**
(Algebra AK005)
gelbgrün
yellow green
vert jaune



8108 **90**
(Fraction AK003)
maigrün
may green
vert mai



8109 **90**
(Equation AK004)
flaschengrün
bottle green
vert bouteille



8110 **90**
(Calculus AK008)
violettblau
violet blue
bleu violet



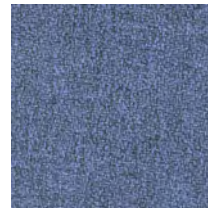
90
(Ratio AK001)
blaugrün
blue green
vert bleu



8112 **90**
(Polygon AK002)
türkisblau
turquoise blue
bleu turquoise



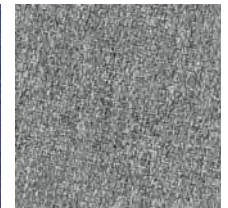
8113 **90**
(Value AK006)
himmelblau
sky blue
bleu ciel



8114 **90**
(Maths AK007)
enzianblau
gentian blue
bleu gentiane



8115 **90**
(Acute AK009)
signalblau
signal blue
bleu de sécurité



8116 **90**
(Positive AK019)
fehgrau
squirrel grey
gris petit-gris



90
(Arithmetic AK018)
eisengrau
iron grey
gris fer



8118 **90**
(Formula AK017)
graubraun
grey brown
brun gris

8119

ophelis Farbnummer – Farbnummer für ophelis sum – (original Herstellerbezeichnung); Farbabweichungen zum Originalstoff sind produktions- und drucktechnisch bedingt. Bei Bestellungen bitte immer die ophelis Farbnummer sowie die Herstellerbezeichnung angeben. / **ophelis color number – color number for ophelis sum** – (original producer's designation); the printed colour sample may be slightly different from the original. When ordering please always indicate the ophelis color number and the producer's designation / **Numéro de la couleur d'ophelis – numéro de la couleur pour ophelis sum** – (désignation original du producteur); notez que les coloris des échantillons peuvent légèrement différer des couleurs originelles. Lors de la commande veuillez toujours indiquer le numéro de la couleur d'ophelis et la désignation du producteur

kvadrat – Field

Stoffe (Preisgruppe 23) in Brandschutzklasse B1 (schwer entflammbar) für ophelis docks, ophelis sum, paravento, syntax, tangens, Schrankrückwände, Sitzkissen / Fabrics (price group 23) in fire protection class B1 (flame resistant) for ophelis docks, ophelis sum, paravento, syntax, tangens, cupboard back panel, seat cushion / Tissus (prix groupe 23) en classe de protection incendie B1 (difficilement inflammable) pour ophelis docks, ophelis sum, paravento, syntax, tangens, face arrière d'armoire, coussins

	7900		7901		7902		7903		7904		7905
89 (132) hellgrau weiß light-grey white gris-clair blanc		89 (142) schwarz weiß black white noir blanc		89 (172) mittelgrau medium-grey gris-moyen		89 (182) dunkelgrau dark-grey gris-foncé		89 (192) schwarzgrau black-grey noir-gris		89 (222) hellgrau light-grey gris-clair	
	7906		7907		7908		7909		7910		7911
89 (232) hellgrau light-grey gris-clair		89 (242) mittelgrau weiß medium-grey white gris-moyen blanc		89 (252) hellbraun light-brown marron-clair		89 (382) schwarzbraun black-brown noir-marron		89 (432) gelb yellow jaune		89 (542) orange orange orange	
	7912		7913		7914		7915		7916		7917
89 (642) erdbeerrot strawberry red rouge fraise		89 (662) rot-orange red-orange rouge-orange		89 (682) violett violet violet		89 (752) mittelblau medium-blue bleu-moyen		89 (762) royalblau royal blue bleu royal		89 (772) dunkelviolet dark-violet violet-foncé	
	7918		7919		7920		7921		7922		7923
89 (782) saphirblau saphire blue bleu saphir		89 (932) grün-beige green-beige vert-beige		89 (942) weißgrün pastel green vert blanc		89 (952) olive olive olive		89 (972) grüngrau green grey gris vert		89 (982) dunkelgrün dark green vert foncé	

ophelis Farbnummer – Farbnummer für ophelis sum – (original Herstellerbezeichnung); Farbabweichungen zum Originalstoff sind produktions- und drucktechnisch bedingt. Bei Bestellungen bitte immer die ophelis Farbnummer sowie die Herstellerbezeichnung angeben. / **ophelis color number – color number for ophelis sum** – (original producer's designation); the printed colour sample may be slightly different from the original. When ordering please always indicate the ophelis color number and the producer's designation / **Numéro de la couleur d'ophelis – numéro de la couleur pour ophelis sum** – (désignation original du producteur); notez que les coloris des échantillons peuvent légèrement différer des couleurs originelles. Lors de la commande veuillez toujours indiquer le numéro de la couleur d'ophelis et la désignation du producteur

kvadrat – Star

Stoffe (Preisgruppe 23) in Brandschutzklasse B1 (schwer entflammbar) für ophelis docks, ophelis sum, paravento, syntax, tangens, Schrankrückwände, Sitzkissen / Fabrics (price group 23) in fire protection class B1 (flame resistant) for ophelis docks, ophelis sum, paravento, syntax, tangens, cupboard back panel, seat cushion / Tissus (prix groupe 23) en classe de protection incendie B1 (difficilement inflammable) pour ophelis docks, ophelis sum, paravento, syntax, tangens, face arrière d'armoire, coussins

					
88 (117) weißgrau white grey blanc gris	7700 88 (177) dunkelgrau dark grey gris foncé	7702 88 (197) schwarz black noir	7703 88 (222) beige beige beige	7727 88 (237) beige-braun beige-brown beige-brun	7704 88 (357) braunrot brown red rouge brun
					
88 (367) dunkelbraun dark brown brun foncé	7707 88 (442) sonnengelb sun yellow jaune soleil	7728 88 (452) ocker ochre ocre	7729 88 (547) erdbeerrot strawberry red rouge fraise	7712 88 (622) hellblau light blue bleu clair	7730 88 (642) himmelblau sky blue bleu ciel
					
88 (667) dunkelrot dark red rouge foncé	7716 88 (687) purpurrot purple red rouge pourpre	7717 88 (692) braun brown brun	7732 88 (742) royalblau royal blue bleu royal	7733 88 (757) violett violet violet	7720 88 (787) dunkelblau dark blue bleu foncé
					
88 (932) mintgrün mint green vert menthe	7734 88 (947) grasgrün grass green vert herbe				

ophelis Farbnummer – Farbnummer für ophelis sum – (original Herstellerbezeichnung); Farbabweichungen zum Originalstoff sind produktions- und drucktechnisch bedingt. Bei Bestellungen bitte immer die ophelis Farbnummer sowie die Herstellerbezeichnung angeben. / **ophelis color number – color number for ophelis sum** – (original producer's designation); the printed colour sample may be slightly different from the original. When ordering please always indicate the ophelis color number and the producer's designation / **Numéro de la couleur d'ophelis – numéro de la couleur pour ophelis sum** – (désignation original du producteur); notez que les coloris des échantillons peuvent légèrement différer des couleurs originelles. Lors de la commande veuillez toujours indiquer le numéro de la couleur d'ophelis et la désignation du producteur