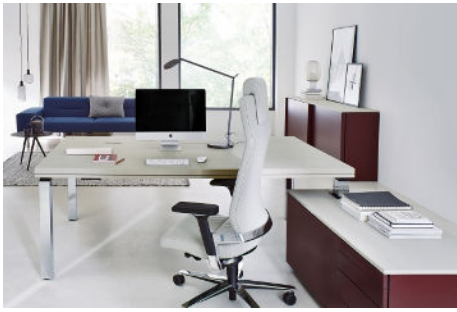


Management-Tischprogramm radoppio



radoppio vereint ergonomisches Arbeiten mit höchsten Ansprüchen an das Arbeitsumfeld und ermöglicht so wechselnde Arbeitshaltung im Sitzen oder Stehen auch im Management.

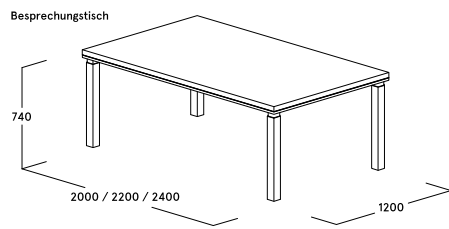
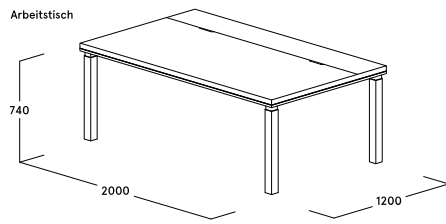


radoppio ist zugleich Management-Arbeitsplatz und Besprechungstisch. Mit technisch ausgefeilter elektromotorischer Höhenverstellung im Vierfußgestell ermöglicht er ergonomisches Arbeiten im Sitzen oder Stehen. Seine Dimensionierung erlaubt Besprechungen direkt am Arbeitsplatz. Die Tischplatte ist in handwerklicher Perfektion mit integrierter Kabelführung gefertigt.

Produktmerkmale

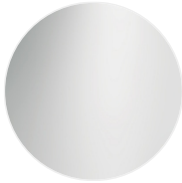
- Hochwertiges Managementsystem für ergonomisches Arbeiten auch im Chefbereich
- 4-Fuß elektromotorisch höhenverstellbar (680 – 1180 mm)
- Rundrohr oder Quadratrohr
- Tischtiefe: 1200 mm für Besprechungen im Sitzen und Stehen direkt am Arbeitsplatz
- Tischbreiten: 2000 / 2200 / 2400 mm
- Tischplatte: MDF schwarz durchgefärbt, Stärke 60 mm mit umlaufender Nut
- Komfortelektrifizierung: hinterer Plattenteil feststehend, vorderer Plattenteil als Schiebepatte mit eleganten eingefrästen Kabelauslässen
- Hochwertige Oberflächen in Echtholz und Lack
- Optional mit Technik-Sideboard für persönlichen Stauraum direkt am Tisch, zusätzlich elegante Elektrifizierung und Integration von CPU, Drucker etc.

Maße



Farben und Materialien

Gestelle



Chrom



Tiefschwarz
(RAL 9005)

Oberflächen: Furnier



Ahorn Natur



Ahorn Natur
geölt



Eiche
weißgekalkt



Eiche
weißgekalkt
geölt



Eiche geölt



Eiche Natur



Buche Natur



Kirschbaum



Kirschbaum
geölt



Nussbaum



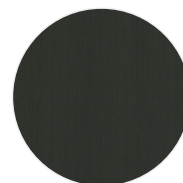
Nussbaum geölt



Zebrano



Räuchereiche



Eiche schwarz

Oberflächen: Lack



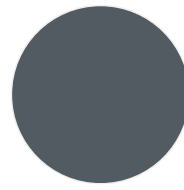
Verkehrsweiß
(RAL 9016)



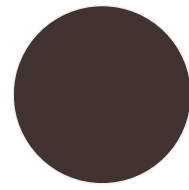
Cremeweiß
(RAL 9001)



Seidengrau
(RAL 7044)



Eisengrau
(RAL 7011)



Graubraun
(RAL 8019)