

# Reihe CN

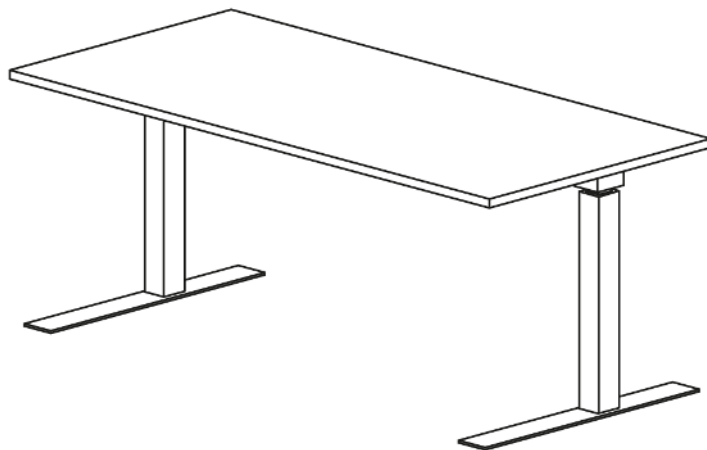


Alles aus einem System: Elektromotorischer Sitz-Stehtisch, Rastertisch, Klapptisch, Besprechungstisch, Konferenzanlage. Mit der **Reihe CN**, ein klassischer C-Fuß mit extraflachen Fußauslegern, lassen sich alle Bereiche der Arbeitswelt aus einer Formensprache und einem System möblieren.



Die Reihe CN umfasst als Produktfamilie Sitz-Stehtische, Beistell-, Besprechungs- und Konferenztische in designgleicher Gestaltung. Zusätzlich eröffnet die Reihe CN mit Fußseitenteilen als Quadrat- oder Rundrohr in pulverbeschichteter oder verchromter Variante ein großes Spektrum der individuellen Gestaltung von Büroräumen. Unterschiedliche Optionen der Komfortelektrifizierung bieten zudem zahlreiche Funktionalitäten des Kabelmanagements und für einen einfachen und schnellen Zugriff des Nutzers auf die Elektrifizierung.

# Produktmerkmale



- Produktfamilie:
  - Elektromotorische Sitz-Stehtische
  - Rastertische
  - Besprechungstische
  - Konferenzenanlagen
- Fußformen mit extra flachen Fußauslegern:

- C-Fuß (Arbeitstische)
- T-Fuß (Konferenztische)
- Kreuzfuß mit Mittelsäule (Besprechungstische)
- Wahlweise als Rundrohr oder Quadratrohr
- Höheneinstellungsvarianten:
  - Arbeitstische mit manueller werkzeugloser Rastermechanik (620 – 860 mm)
  - Arbeitstische mit elektromotorischer Höhenverstellung: zweisäulig (680 – 1180 mm) oder dreisäulig (650 – 1270 mm)
  - Konferenztische mit fixer Höhe oder elektromotorisch höhenverstellbar für Besprechungen im Stehen.
  - Besprechungstische Kreuzfuß höhenfix oder per Gasfeder höhenverstellbar für Sitz- und Stehhöhe
- Besonderheiten Konferenztische:
  - Komfortable werkzeuglose Verkettung zu großen Konferenzenanlagen möglich
  - Wahlweise als Rechteck- oder Bootsformtisch
  - Gestelle seitlich eingerückt – für komfortables Sitzen vor Kopf
  - Optional mit Userbase erhältlich, für komfortablen Zugriff auf Elektrifizierung über die ophelis Userbase
- Tischplattenstärken: 19 und 25 mm

# Elektrifizierung



Elektrifizierungsoptionen der Arbeitstische:

- Feste Tischplatte mit integrierten Kabelauslässen und abklappbarem Kabelkanal
- Schiebepplattenfunktion
- Schiebepplatte mit eingelassener Bürstendichtung an der Tischhinterkante
- Komfortelektrifizierung „Klappe“: Hinterer Tischplattenteil klappbar für komfortablen Zugang zum Kabelkanal auf der vollen Tischbreite
- Komfortelektrifizierung mit Funktionsschiene am hinteren Plattenende zur

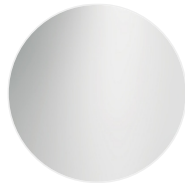
Anbringung additiver Elemente sowie Schiebepatte mit Bürstendichtung

# Farben und Materialien

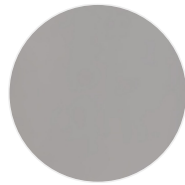
## Gestelle



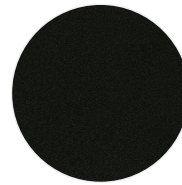
Lichtweiß  
(RAL 9016)



Chrom



Silbermetallic  
(RAL 9006)



Tiefschwarz  
(RAL 9005)

## Oberflächen: Furnier



Ahorn Natur



Ahorn Natur  
geölt



Eiche  
weißgekalkt



Eiche  
weißgekalkt  
geölt



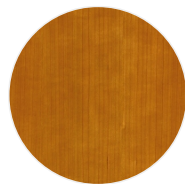
Eiche geölt



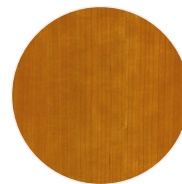
Eiche Natur



Buche Natur



Kirschbaum



Kirschbaum  
geölt



Nussbaum



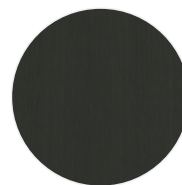
Nussbaum geölt



Zebrano



Räuchereiche



Eiche schwarz

Oberflächen: Melamin



Atlasweiß



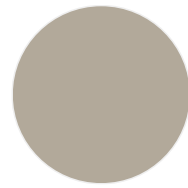
Cremeweiß



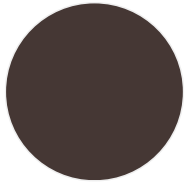
Softweiß



Lichtgrau



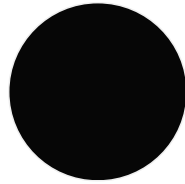
Seidengrau



Graubraun



Graphit



Schwarz



Ahorn Dekor



Eiche hell



Buche hell

Oberflächen: Lack



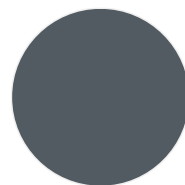
Verkehrsweiß  
(RAL 9016)



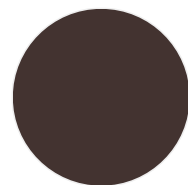
Cremeweiß  
(RAL 9001)



Seidengrau  
(RAL 7044)



Eisengrau  
(RAL 7011)



Graubraun  
(RAL 8019)