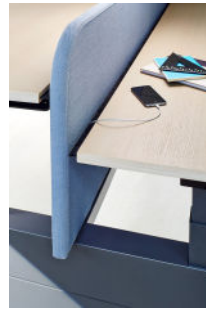


Reihe CN Duo



Ergonomischer Sitz-Stehtisch für Team-Arbeitsplätze im Open Space.
Ihr Vorteil: Ein gemeinsames Fußgestell für maximale Beinraumfreiheit
und Stabilität mit zwei individuell in der Höhe einstellbaren
Arbeitsplätzen.

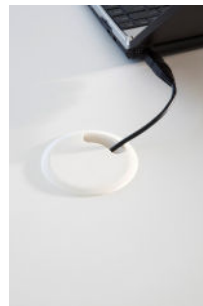
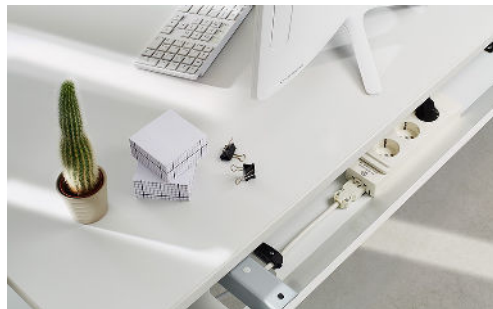


Der Trend zu offenen Strukturen hält an. Gefragt sind deshalb Teamarbeitsplätze, die gleichzeitig den ergonomischen Anforderungen gerecht werden, den Wunsch nach Abschirmung in Doppelblockstellung berücksichtigen und dabei hohe Stabilität bieten. Dies erreicht CN Duo durch die Verbindung der gegenüberliegenden Tischgestelle und den Wegfall der Fußausleger. Diese Traverse ermöglicht zusätzlich das Anbringen einer Stellwand zur visuellen und akustischen Abschirmung. Die Stellwand ist fix, so entsteht ein ruhigeres Bild als bei der Verwendung herkömmlicher Dritter Ebenen. Durch die Anbringung auf der Traverse wird keine Stellwand bis zum Boden benötigt.

Produktmerkmale

- Ergonomischer Sitz-Steh-Arbeitstisch für Bench- und Blockstellungen
- Maximale Beinraumfreiheit und Stabilität durch ein gemeinsames Gestell
- Höhenverstellbar von 650 – 1270 mm
- Erhältlich in drei Breiten und drei Tiefen
- Wahlweise mit fester Tischplatte, mit Schiebepatte und mit Schiebepatte und Bürstendichtung an Tischhinterkante
- Anbringung eines Screens zur Abschirmung und Organisierbarkeit des Arbeitsplatzes auf der Mitteltraverse
- Optional mit oder ohne Seitenverblendung
- Tischplattenstärken: 19 und 25 mm
- Säulen und Steuerung
 - Die Tische der Reihe CN Duo fahren mit einer Geschwindigkeit von 38 mm/sec auf bzw. ab
 - Die Lautstärke des Antriebs beträgt < 58 dB und wird als leise empfunden
 - Der Stromverbrauch ist gering und liegt bei 0,3W
- Bedienelement
 - Große Tasten für eine leichte Bedienung

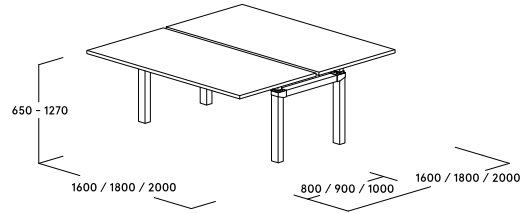
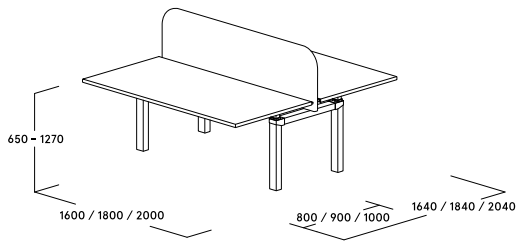
Elektrifizierung



Elektrifizierungsoptionen

- Schiebepplattenfunktion optional mit eingelassener Bürstendichtung an der Tischhinterkante
- Feste Tischplatte mit abklappbarem Kabelkanal
- Netbase: Für direkten, komfortablen Zugriff auf Strom- und Datenanschlüsse mit Bürste für Staubdichtigkeit und zur Fixierung der Kabel (nur bei fester Tischplatte)
- Netbox: Anschlüsse sind direkt am Tisch für den User zugänglich – individuell bestückbar mit Strom- und Datenanschlüsse
- Kabelauslässe: Rund oder eckig passend zum Tischgestell (nur bei fester Tischplatte), auch an der Tischhinterkante anbringbar (nur bei fester Tischplatte und Schiebepplatte)

Maße

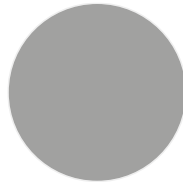


Farben und Materialien

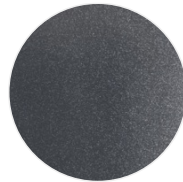
Gestelle



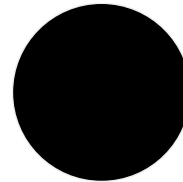
Lichtweiß
(RAL 9016)



Silbermetallic
(RAL 9006)



Obsidian



Tiefschwarz
(RAL 9005)

Oberflächen: Furnier



Ahorn Natur



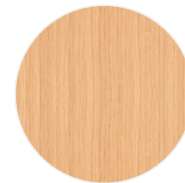
Ahorn Natur
geölt



Eiche
weißgekalkt



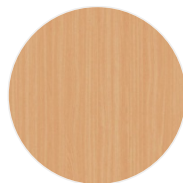
Eiche
weißgekalkt
geölt



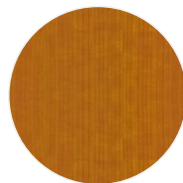
Eiche Natur



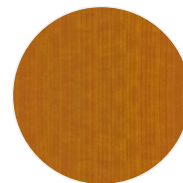
Eiche geölt



Buche Natur



Kirschbaum



Kirschbaum
geölt



Nussbaum



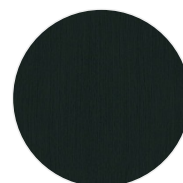
Nussbaum geölt



Zebrano



Räuchereiche



Eiche schwarz

Oberflächen: Melamin



Atlasweiß



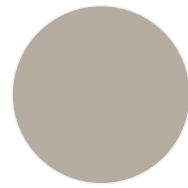
Cremeweiß



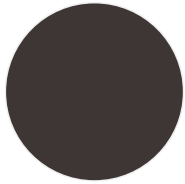
Softweiß



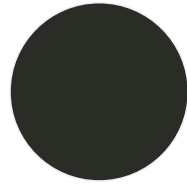
Lichtgrau



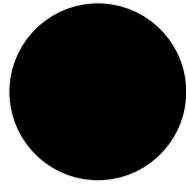
Seidengrau



Graubraun



Graphit



Schwarz



Ahorn Dekor



Eiche hell



Buche hell

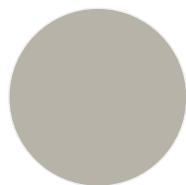
Oberflächen: Lack



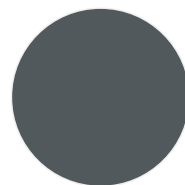
Verkehrsweiß
(RAL 9016)



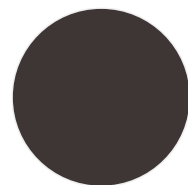
Cremeweiß
(RAL 9001)



Seidengrau
(RAL 7044)



Eisengrau
(RAL 7011)



Graubraun
(RAL 8019)