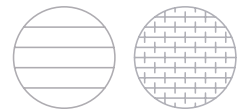


# ATLANTIC W40 / ATLANTIC exklusiv für Modellvariante WAVE



## D Besondere Merkmale

- Umweltfreundlich nach Oeko-Tex 100 zertifiziert
- Hohe Strapazierfähigkeit
- Weiche Haptik

**Verwendungsbereich**  
Objektqualität

**Material**  
100% Polyester,  
Schwermetallfrei

**Gewicht**  
530 g/dfd. Meter +/- 5%

**Scheuertouren**  
110.000 Martindale

**Feuersicherung**  
BS EN 1021 1+2  
ÖNORN A3800-B1-B3825-Q1 UK

**Reibechtheit**  
Nass: 4-5  
Trocken: 4-5  
(EN ISO 105x12)

**Lichtechtheit**  
5-7 (EN ISO 105-B02)

**Reinigung**  
Regelmäßig staubsaugen.  
Bei Bedarf mit einem feuchtem  
Tuch abwischen oder mit einem  
speziellen Polsterschaum  
behandeln.

## NL Bijzondere kenmerken

- Milieuvriendelijk, Oeko-Tex 100 gecertificeerd
- Hoge spannings capaciteit
- Zachte haptik

**Toepassingsgebied**  
Projecten

**Materiaal**  
100% Polyester, bevat kleurstof  
zonder zware metalen

**Gewicht**  
530 g/per. mtr. +/- 5%

**Slijtvastheid**  
110.000 Martindale

**Brandwerendheid**  
BS EN 1021 1+2  
ÖNORN A3800-B1-B3825-Q1 UK

**Kleurechtheid bij wrijven**  
Nat: 4-5  
Droog: 4-5  
(EN ISO 105x12)

**Kleurechtheid**  
5-7 (EN ISO 105-B02)

**Reinigen**  
Regelmatig stofzuigen.  
Wanneer nodig afnemen  
met een vochtige doek of  
met speciaalschuim.

## UK Features

- Environmental friendly Oeko-Tex 100 certified
- High resistance
- Smooth touch

**Fields of application**  
Contract furnishing

**Material**  
100% Polyester  
Non metallic dyestuffs

**Weight**  
530 g/lin. m. +/- 5%

**Abrasion resistance**  
110.000 Martindale

**Flammability**  
BS EN 1021 1+2  
ÖNORN A3800-B1-B3825-Q1 UK

**Fastness to Rubbing**  
Wet: 4-5  
Dry: 4-5  
(EN ISO 105x12)

**Light Fastness**  
5-7 (EN ISO 105-B02)

**Cleaning**  
Vaccum regularly.  
Professionally dry cleaning or  
use of appropriate upholstery  
shampoo.

## F Caractéristique

- Ecologique, Oeko-Tex 100 certifié
- Haute résistance
- Doux, toucher agréable

**Application**  
Haute qualité – Collectivité

**Composition**  
100% Polyester  
Teintures non métalliques

**Poids**  
530 g/par mètre +/- 5%

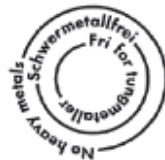
**Résistance à l'abrasion**  
110.000 Martindale

**Inflammabilité**  
BS EN 1021 1+2  
ÖNORN A3800-B1-B3825-Q1 UK

**Solidité au Frottement**  
Mouillé: 4-5  
Sec: 4-5  
(EN ISO 105x12)

**Solidité à la Lumière**  
5-7 (EN ISO 105-B02)

**Nettoyage**  
Aspirer régulièrement.  
Nettoyage à sec professionnel  
Autrement, à nettoyer à l'aide d'un  
produit approprié pour des tissus  
d'ameublement.



## ATLANTIC

ATLANTIC (Sitzpolster)



60999



60025



60011



64089



66063

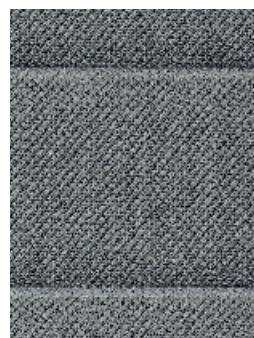
ATLANTIC W40 (Rückenlehne)



60999 | W40



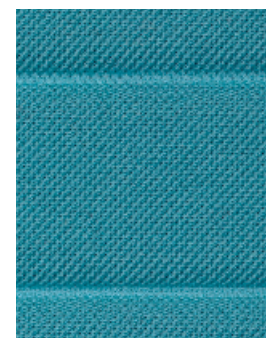
60025 | W40



60011 | W40



64089 | W40



66063 | W40