

STOFFERING

De bekleding van uw stoel is afhankelijk van uw werkomgeving. Het meest comfortabel zit een gestoffeerde stoel. Dat geniet de voorkeur als de situatie dat toe laat.

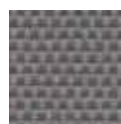
TREVIRA

Materiaal : 100% POLYESTER TREVIRA CS
 Gewicht : 340 g/m²
 Kleurechtheid : Schaal 6 Xenotest
 Slijtvastheid : 100.000toeren Martindale
 Reinigen :

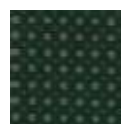


Brandwerendheid :

C1	CRIB5	BS 7176 MH	M1	NF D 60013 (AM 18)	B1	EN 1021/1-2	IMO A 652 (16)
----	-------	------------	----	--------------------	----	-------------	----------------



Grijs D04



Antraciet D05



Zwart D09



Rood D17



Blauw Zwart D81



Blauw D87

FLEX

Materiaal : 100% POLYESTER TREVIRA CS
 Gewicht : 300 g/m²
 Kleurechtheid : Schaal 6 Xenotest
 Slijtvastheid : 100.000toeren Martindale
 Reinigen :



Brandwerendheid :

C1	CRIB5	BS 7176 MH	M1	NF D 60013 (AM 18)	B1	EN 1021/1-2	IMO A 652 (16)
----	-------	------------	----	--------------------	----	-------------	----------------



Zwart FL05



Lichtblauw FL80



Groen FL81



Donkerblauw FL89



Petrol FL166



Antraciet FL85

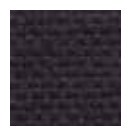
BLEND

Materiaal : 100% POLYESTER TREVIRA CS
 Gewicht : 420 g/m²
 Kleurechtheid : Schaal 6 Xenotest
 Slijtvastheid : 100.000toeren Martindale
 Reinigen wassen :



Brandwerendheid :

C1	CRIB5	M1	B1	EN 1021/1-2	BS 7176 MH	NF D 60013 (AM18)	IMO A 652 (16)
----	-------	----	----	-------------	------------	-------------------	----------------



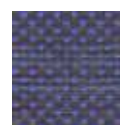
Zwart BL05



Wit BL77



Rood BL87



Blauw BL89



Grijs BL95