

technische specificaties

Flexwall frames:

De losse frames met een vierkant buisprofiel 20x20 mm zijn compleet gelast. Elk frame is voorzien van 4 justervoetjes.

Frames worden verticaal makkelijk gestapeld; aan de bovenzijde van het basis frame element dienen 4x afdekkapjes verwijderd te worden. Het bovenste frame element schuift met 4x justervoetjes in de bovenzijde van het buisprofiel van het basis frame element. Bij plaatsing van meerdere frames naast elkaar, adviseren wij het gebruik van koppelplaatjes.

Flexwall legborden:

De legborden zijn 18 mm die gekozen kunnen worden in:

- Metaal
- Melamine houtnerfstructuur
- MDF houtfineer groep 1
- MDF houtfineer groep 2

Flexwall kasten, opbergelementen, kasten en plantenbakken:

De opbergelementen zijn vervaardigd uit 18 mm plaatmateriaal en kunnen gekozen worden in de uitvoeringen:

- MDF gelakt
- Melamine houtnerfstructuur
- MDF houtfineer groep 1
- MDF houtfineer groep 2

Elementen worden in het frame vastgezet d.m.v. het uitdraaien van 4 steldoppen in de bovenzijde van het frame.

Het sluitsysteem is voorzien van push to open mechaniek.

De draairichting van de deuren is naar keuze links (L) of rechts (R).

Keuze voor een cilinderslot, cijferslot of digitaal cijferslot is optioneel.

Flexwall tafelbladen

De tafelbladen zijn 18 mm die gekozen kunnen worden in:

- Melamine houtnerfstructuur
- MDF houtfineer groep 1
- MDF houtfineer groep 2

Flexwall zitelementen:

De zit-opdek is gestoffeerd met standaard stoffen uit de Huislijn collectie.

Op een basis van een houten drager 18 mm dik, voorzien van koudschuim 25 mm dik met schuimlayer 2 mm dik.

De poef is gestoffeerd met standaard stoffen uit de Huislijn collectie.

Op een basis van een houten frame, voorzien van koudschuim 40 mm dik met een schuimlayer 2 mm dik.

*** Bij bestelling van gekoppelde frame elementen s.v.p. duidelijke schets toevoegen ***

FLEXWALL

Kies uw kleur frame



Metalen frames en metalen legborden gelakt (poedercoating)

Alle onder getoonde RAL kleuren zonder meerprijs met levertijd. Alle overige RAL kleuren prijs en levertijd op aanvraag.



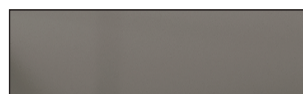
AL - Aluminium RAL 9006



ZW - Zwart RAL 9005



WT - Wit RAL 9010



NL - Naturel



Zandgeel RAL 1002



Beige Rood RAL 3012



Bleekgroen RAL 6021



Ombergrijs RAL7022



Zijdegrijs RAL7044



Cremewit RAL9001

FLEXWALL

Kies uw kleur legborden



FLEXWALL

Kies uw kleur opbergelement en plantenbak



technische specificaties

Opbergelementen, plantenbakken en kasten in 18 mm MDF gelakt

Alle onder getoonde RAL kleuren zonder meerprijs met levertijd. Alle overige RAL kleuren prijs en levertijd op aanvraag.



AL - Aluminium RAL 9006



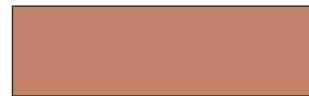
ZW - Zwart RAL 9005



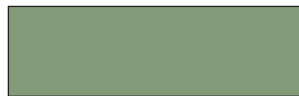
WT - Wit RAL 9010



Zandgeel RAL 1002



Beige Rood RAL 3012



Bleekgroen RAL 6021



Ombergrijs RAL7022



Zijdegrijs RAL7044



Cremewit RAL9001

Legborden, opbergelementen, kasten en plantenbakken in 18 mm Melamine met houtnerfstructuur

Tafelbladen in 18 mm Melamine met houtnerfstructuur



YT49A - Eiken



YT60A - Eiken



VT09A - Eiken



YT63A - Eiken

Legborden, opbergelementen, kasten en plantenbakken in 18 mm MDF met houtfineer prijsgroep 1

Tafelbladen in 18 mm MDF met houtfineer groep 1



01 - Teak Fineer



02 - Teak Fineer



07 - Bamboe Fineer



09 - Beuken Fineer



10 - Walnoot Fineer



11 - Mahonie Fineer

Legborden, opbergelementen, kasten en plantenbakken in 18 mm MDF met houtfineer prijsgroep 2

Tafelbladen in 18 mm MDF met houtfineer groep 2



03 - Walnoot Fineer



04 - Rozen Fineer



05 - Eiken Fineer



06 - Eiken Fineer



08 - Kersen Fineer

Kies uw kleur gordijn: Artimo Donja

Gordijn semi transparant, in 35 kleuren, 100% PES Trevira CS, permanent vlamvertragend: DIN 4102 B1 / NF P 92507 M1 EN 13773 klasse 1.



100



182



201



225



263



282



301



313



322



340



418



505



550



564



591



610



615



632



642



649



660



666



690



701



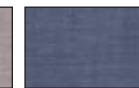
715



720



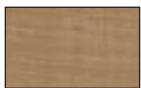
767



774



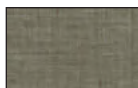
794



820



840



880



899



900



990

*** Scans en fotografische stalen kunnen verschillen van de werkelijke kleuren ***