

# ERA

## ERA (Camira) Preisgruppe 4

Material: 100% Polyester
Stoffgewicht/lfd.M: 320 g/m <sup>2</sup> ±5% (448 g/lfd.M ±5%)
Breite: 140 cm
Scheuerfestigkeit: ≥ 100.000 Martindale
Lichtechtheit: 5 (ISO 105 - B02)
Pilling (Knötchenbildung): 4-5 (BS EN ISO 12945-2)
Reibechtheit nass/trocken: 4/4 (ISO 105 - X12)
Brandschutznormen: schwer entflammbar <sup>1</sup> (EN 1021 - 1&2; BS 7176 Low Hazard; EN 13501-1 Adhered Class B, s1, d0; EN 13501-1 Un-adhered Class C, s1, d0; BS 5852 Ignition Source 5 mit EnviroFlam5; BS 7176 Medium Hazard mit EnviroFlam5; The Furniture & Furnishing (Fire Safety) Regulations 1988 mit EnviroFlam5)
Ökologie: Zertifikat OEKO-TEX® Standard 100, Zertifikat Indoor Advantage™ Gold, nicht schwermetallhaltige Farbstoffe
Stoffe und Leder sind als Rohmaterial sehr unterschiedlich in Farbe und Struktur. Daher ist bei Einfärbungen von Leder und Stoff aus verschiedenen Fertigungspartien nicht immer eine exakte Übereinstimmung der Farben gewährleistet. Diese geringen Farbabweichungen bei Nachlieferungen und Ergänzungen berechtigen jedoch nicht zum Ersatzanspruch.

## ERA (Camira) Prijsgroep 4

Materiaal: 100% Polyester
Stofgewicht/str.m.: 320 g/m <sup>2</sup> ±5% (448 g/lfd.M ±5%)
Breedte: 140 cm
Aantal toeren: ≥ 100.000 Martindale
Lichtechtheid: 5 (ISO 105-B02)
Pluizen: 4-5 (BS EN ISO 12945-2)
Wrijvingechtheid nat/droog: 4/4 (ISO 105 - X12)
Brandveiligheidsnormen: moeilijk ontvlambaar <sup>1</sup> (EN 1021 - 1&2; BS 7176 Low Hazard; EN 13501-1 Adhered Class B, s1, d0; EN 13501-1 Un-adhered Class C, s1, d0; BS 5852 Ignition Source 5 mit EnviroFlam5; BS 7176 Medium Hazard mit EnviroFlam5; The Furniture & Furnishing (Fire Safety) Regulations 1988 mit EnviroFlam5)
Ecologie: Kleurstoffen die geen zware metalen bevatten; na certificaat OEKO-TEX® Standard 100, Indoor Advantage™ Gold
Stoffen en leer als grondstoffen zeer verschillend in kleur en structuur. Daardoor is bij inkleuring van leer en stof uit verschillende partijen, niet altijd een exacte overeenstemming van de kleuren gewaarborgd. Deze geringe kleurafwijkingen bij naleveringen zijn onontkoombaar en rechtvaardigen geen reclames.

## ERA (Camira) Price group 4

Material: 100% Polyester
Fabric weight/lfd.M: 320 g/m <sup>2</sup> ±5% (448 g/lfd.M ±5%)
Width: 140 cm
Abrasion resistance: ≥ 100.000 Martindale
Light fastness: 5 (ISO 105-B02)
Pilling: 4-5 (BS EN ISO 12945-2)
Colour fastness to rubbing wet/dry: 4/4 (ISO 105 - X12)
Fire Resistance Standards: flame retardant <sup>1</sup> (EN 1021 - 1&2; BS 7176 Low Hazard; EN 13501-1 Adhered Class B, s1, d0; EN 13501-1 Un-adhered Class C, s1, d0; BS 5852 Ignition Source 5 mit EnviroFlam5; BS 7176 Medium Hazard mit EnviroFlam5; The Furniture & Furnishing (Fire Safety) Regulations 1988 mit EnviroFlam5)
Ecology: Non metallic dyestuffs; certified to OEKO-TEX® Standard 100, Indoor Advantage™ Gold
Due to the natural variations in the colour and structure of the raw materials it is impossible, when dyeing fabrics and leather from different production lots, to guarantee that the final shades will match perfectly in every case. Minor discrepancies in the colour of goods supplied as subsequent or supplementary items cannot therefore be regarded as justification for any claim to replacement.

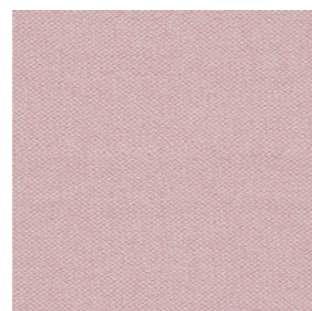
## ERA (Camira) Groupe de prix 4

Composition : 100% Polyester
Poids du tissu/ml : 320 g/m <sup>2</sup> ±5% (448 g/lfd.M ±5%)
Largeur : 140 cm
Nombre de tours d'abrasion : ≥ 100.000 Martindale
Tenu à la lumière : 5 (ISO 105-B02)
Boulochage : 4-5 (BS EN ISO 12945-2)
Résistance au frottement à humide/sec.: 4/4 (ISO 105-X12)
Normes anti-feu : difficilement inflammable <sup>1</sup> (EN 1021 - 1&2; BS 7176 Low Hazard; EN 13501-1 Adhered Class B, s1, d0; EN 13501-1 Un-adhered Class C, s1, d0; BS 5852 Ignition Source 5 mit EnviroFlam5; BS 7176 Medium Hazard mit EnviroFlam5; The Furniture & Furnishing (Fire Safety) Regulations 1988 mit EnviroFlam5)
Ecologie : Teintures non métalliques; Certifié à OEKO-TEX® Standard 100, Indoor Advantage™ Gold
Le cuir et les tissus sont en tant que matériaux de base différents en couleur et structure. C'est pourquoi il n'est pas toujours possible d'obtenir une totale similitude des tons lors de la teinture du cuir ou du tissu dans les différents départements de fabrication. Ces légères différences de teinte ne justifieront pas un remplacement.

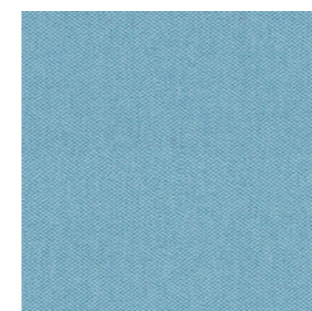
Photographic fabric scans are not colour accurate. Always request actual fabric samples before ordering.



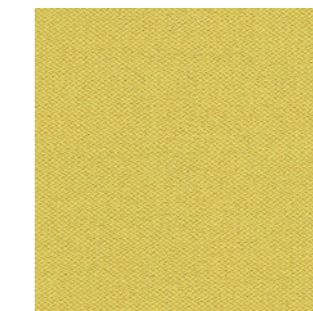
0401 Futurist CSE01



0410 Calendar CSE19



0402 Aeon CSE20



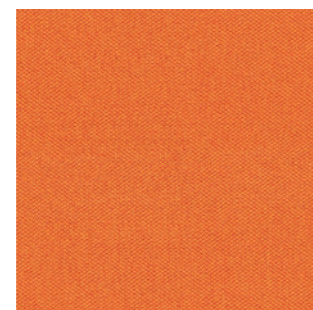
0408 Lifetime CSE03



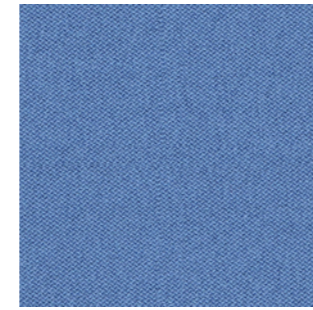
0415 Forecast CSE11



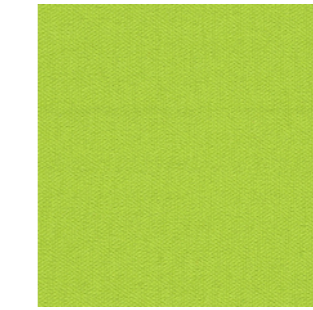
0407 Generation CSE02



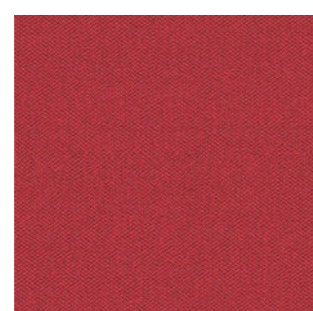
0412 Span CSE05



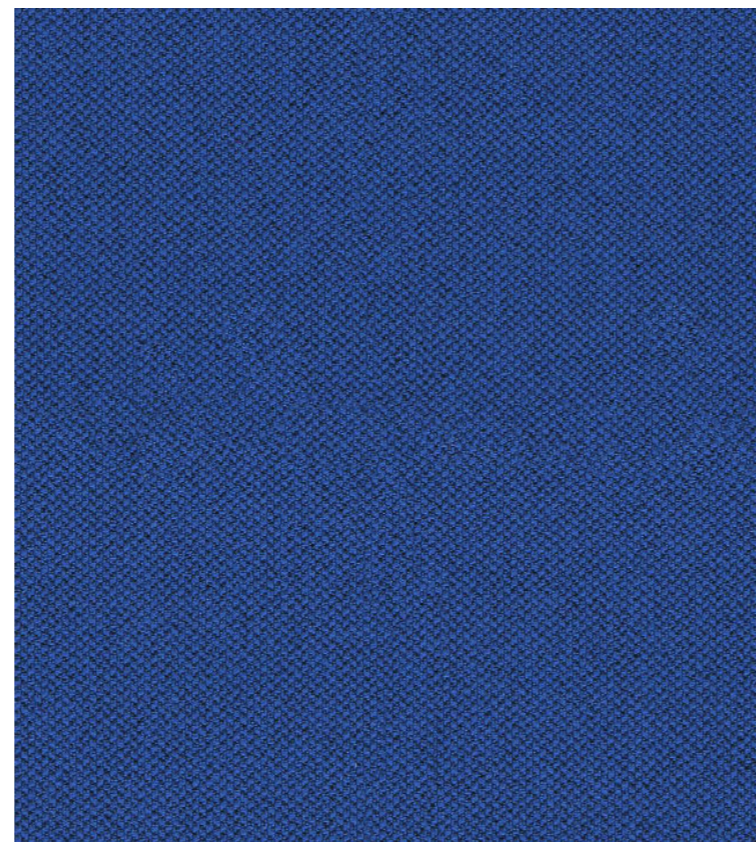
0414 Chapter CSE08



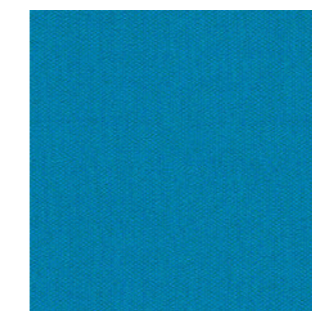
0409 Period CSE07



0411 Cycle CSE06



0427 Perennial CSE12



0419 Everlasting CSE10



0413 Timelapse CSE16



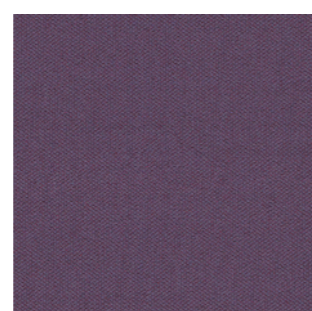
0420 Present CSE13



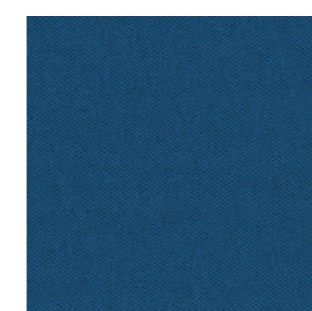
0422 History CSE21



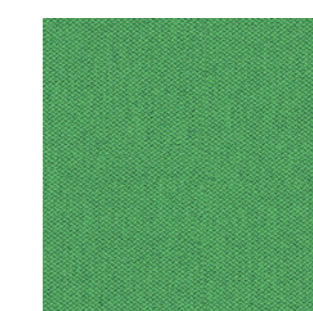
0417 Phase CSE17



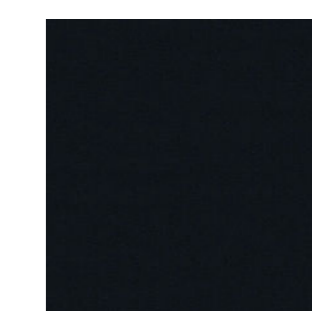
0423 Prime CSE09



0426 Stage CSE15



0425 Event CSE18



0431 Forward CSE14