



BESONDERE MERKMALE

- Umweltfreundlich nach OEKO-TEX 100 zertifiziert
- Environmental Product Declaration (EPD)
- Hohe Strapazierfähigkeit
- Weiche Haptik

Verwendungsbereich

Büro, Objekt, Bildung

Material

100 % Polyester

Gewicht

530 g/dfd. Meter +/- 5 %

Scheuertouren

110.000 Martindale

Brennverhalten

EN 1021 1 + 2
ÖNORM A 3800-1 + B 3825

Reibechtheit

Nass: 4-5
Trocken: 4-5
(EN ISO 105-X12)

Lichtechtheit

5-7 (EN ISO 105-B02)

Reinigung

Regelmäßig staubsaugen. Bei Bedarf mit einem feuchten Tuch abwischen oder mit einem speziellen Polsterschaum behandeln.

SPECIAL FEATURES

- Environmental friendly OEKO-TEX 100 certified
- Environmental Product Declaration (EPD)
- Strong durability
- Smooth touch

Fields of application

Office, contract, education

Material

100 % polyester

Weight

530 g/lin. meter +/- 5 %

Abrasion resistance

110,000 Martindale

Flammability

EN 1021 1 + 2
ÖNORM A 3800-1 + B 3825

Fastness to rubbing

Wet: 4-5
Dry: 4-5
(EN ISO 105-X12)

Light fastness

5-7 (EN ISO 105-B02)

Cleaning

Vaccum regularly. Wipe clean with a damp cloth or use of appropriate upholstery shampoo.

BIJZONDERE KENMERKEN

- Milieuvriendelijk, OEKO-TEX 100 gecertificeerd
- Environmental Product Declaration (EPD)
- Duurzaam product
- Zachte haptik

Toepassingsgebied

Kantoor, project, onderwijs

Materiaal

100 % Polyester

Gewicht

530 g/strek. meter +/- 5 %

Slijtvastheid

110.000 Martindale

Brandwerendheid

EN 1021 1 + 2
ÖNORM A 3800-1 + B 3825

Kleurechtheid bij wrijven

Nat: 4-5
Droog: 4-5
(EN ISO 105-X12)

Kleurechtheid

5-7 (EN ISO 105-B02)

Reinigen

Regelmatig stofzuigen. Wanneer nodig afnemen met een vochtige doek of met speciaalschuim.

CARACTÉRISTIQUE

- Ecologique, OEKO-TEX 100 certifié
- Déclaration Environnementale (EPD)
- Robustesse élevée
- Doux, toucher agréable

Application

Bureau, contract, système éducatif

Composition

100 % polyester

Poids

530 g/mètre linéaire +/- 5 %

Résistance à l'abrasion

110 000 Martindale

Inflammabilité

EN 1021 1 + 2
ÖNORM A 3800-1 + B 3825

Solidité au frottement

Mouillé: 4-5
Sec: 4-5
(EN ISO 105-X12)

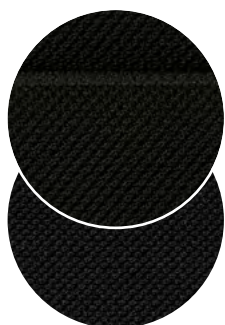
Solidité à la lumière

5-7 (EN ISO 105-B02)

Nettoyage

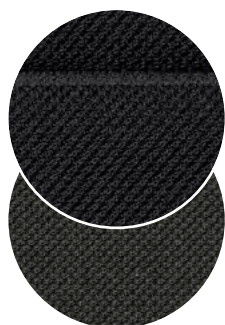
Aspirer régulièrement. Essuyez avec un chiffon humide ou à l'aide d'un produit approprié pour des tissus d'ameublement.

60999 W40



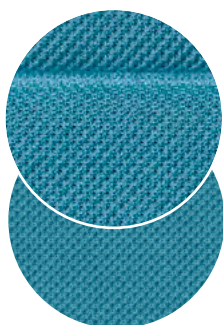
60999

60025 W40



60025

66063 W40



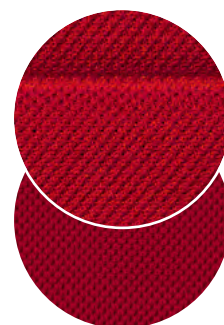
66063

60011 W40



60011

64089 W40



64089



BESONDERE MERKMALE

- Umweltfreundlich nach OEKO-TEX 100 zertifiziert
- Hohe Strapazierfähigkeit
- Schwer entflammbar
- Ökozertifiziert mit dem EU-Ecolabel

SPECIAL FEATURES

- Environmentally friendly OEKO-TEX 100 certified
- Strong durability
- Flame retardant
- EU-Ecolabel certified

BIJZONDERE KENMERKEN

- Milieuvriendelijk, OEKO-TEX 100 gecertificeerd
- Duurzaam product
- Vlamvertragend
- Milieu gecertificeerd met de EU-Ecolabel

CARACTÉRISTIQUE

- Ecologique, OEKO-TEX 100 certifié
- Robustesse élevée
- Difficilement inflammable
- Certifié selon EU-Ecolabel

Verwendungsbereich

Büro, Objekt, Bildung

Fields of application

Office, contract, education

Toepassingsgebied

Kantoor, project, onderwijs

Application

Bureau, contract, système éducatif

Material

100 % Trevira CS

Material

100 % Trevira CS

Materiaal

100 % Trevira CS

Composition

100 % Trevira CS

Gewicht

435 g/lfd. Meter +/- 5 %

Weight

435 g/lin. meter +/- 5 %

Gewicht

435 g/strek. meter +/- 5 %

Poids

435 g/mètre linéaire +/- 5 %

Scheuertouren

GO CHECK 80.000 Martindale / GO UNI 100.000 Martindale

Abrasion resistance

GO CHECK 80,000 Martindale / GO UNI 100,000 Martindale

Slijtvastheid

GO CHECK 80.000 Martindale / GO UNI 100.000 Martindale

Résistance à l'abrasion

GO CHECK 80 000 Martindale / GO UNI 100 000 Martindale

Brennverhalten

EN 1021 1 + 2
DIN 4102 – B1
ÖNORM A 3800-B1 + B 3825
BS 5852 Crib 5

Flammability

EN 1021 1 + 2
DIN 4102 – B1
ÖNORM A 3800-B1 + B 3825
BS 5852 Crib 5

Brandwerendheid

EN 1021 1 + 2
DIN 4102 – B1
ÖNORM A 3800-B1 + B 3825
BS 5852 Crib 5

Inflammabilité

EN 1021 1 + 2
DIN 4102 – B1
ÖNORM A 3800-B1 + B 3825
BS 5852 Crib 5

Reibechtheit

Nass: 4–5
Trocken: 4–5
(EN ISO 105-X12)

Fastness to rubbing

Wet: 4–5
Dry: 4–5
(EN ISO 105-X12)

Kleurechtheid bij wrijven

Nat: 4–5
Droog: 4–5
(EN ISO 105-X12)

Solidité au frottement

Mouillé: 4–5
Sec: 4–5
(EN ISO 105-X12)

Lichtechtheit

5–8 (EN ISO 105-B02)

Light fastness

5–8 (EN ISO 105-B02)

Kleurechtheid

5–8 (EN ISO 105-B02)

Solidité à la lumière

5–8 (EN ISO 105-B02)

Pilling

5 (EN ISO 12945-2)

Pilling

5 (EN ISO 12945-2)

Pilling

5 (EN ISO 12945-2)

Pilling

5 (EN ISO 12945-2)

Reinigung

Regelmäßig staubsaugen.
Bei Bedarf mit einem feuchten Tuch abwischen oder mit einem speziellen Polsterschaum behandeln.

Cleaning

Vaccum regularly.
Wipe clean with a damp cloth or use of appropriate upholstery shampoo.

Reinigen

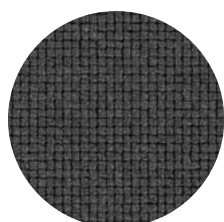
Regelmatig stofzuigen.
Wanneer nodig afnemen met een vochtige doek of met speciaalschuim.

Nettoyage

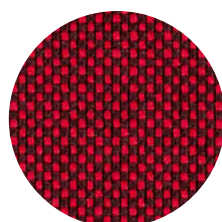
Aspirer régulièrement.
Essuyez avec un chiffon humide ou à l'aide d'un produit approprié pour des tissus d'ameublement.



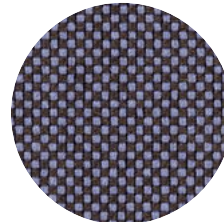
GO UNI 60999



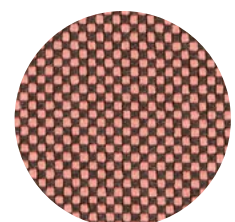
GO CHECK 60084



GO CHECK 64175



GO CHECK 65085



GO CHECK 64183



BESONDERE MERKMALE

- Hohe Strapazierfähigkeit
- Ökozertifiziert mit dem EU-Ecolabel
- Umweltfreundlich nach OEKO-TEX 100 zertifiziert
- Schwer entflammbar

SPECIAL FEATURES

- Strong durability
- Eco-certified with the EU-Ecolabel
- Environmentally friendly OEKO-TEX 100 certified
- Flame retardant

BIJZONDERE KENMERKEN

- Hoge spannings capaciteit
- Milieu gecertificeerd met EU-Ecolabel
- Milieuvriendelijk, OEKO-TEX 100 gecertificeerd
- Vlamvertragend

CARACTÉRISTIQUE

- Robustesse élevée
- Certifié selon EU-Ecolabel
- Ecologique, OEKO-TEX 100 certifié
- Difficilement inflammable

Verwendungsbereich

Büro, Objekt, Bildung

Fields of application

Office, contract, education

Toepassingsgebied

Kantoor, project, onderwijs

Application

Bureau, contract, système éducatif

Material

100 % recyceltes post-consumer Polyester

Material

100 % post-consumer recycled polyester

Materiaal

100 % Gerecycled post-consumer polyester

Composition

100 % polyester recyclé post-consommation

Gewicht

450 g/lfd. Meter +/- 5 %

Weight

450 g/lin. meter +/- 5 %

Gewicht

450 g/strek. meter +/- 5 %

Poids

450 g/mètre linéaire +/- 5 %

Scheuertouren

100.000 Martindale

Abrasion resistance

100,000 Martindale

Slijtvastheid

100.000 Martindale

Résistance à l'abrasion

100 000 Martindale

Brennverhalten

EN 1021 1 + 2
DIN 4102 - B1
ÖNORM A 3800-B1
BS 5852 Crib 5

Flammability

EN 1021 1 + 2
DIN 4102 - B1
ÖNORM A 3800-B1
BS 5852 Crib 5

Brandwerendheid

EN 1021 1 + 2
DIN 4102 - B1
ÖNORM A 3800-B1
BS 5852 Crib 5

Inflammabilité

EN 1021 1 + 2
DIN 4102 - B1
ÖNORM A 3800-B1
BS 5852 Crib 5

Reibechtheit

Nass: 4
Trocken: 4+
(EN ISO 105-X12)

Fastness to rubbing

Wet: 4
Dry: 4
(EN ISO 105-X12)

Kleurechtheit bij wrijven

Nat: 4
Droog: 4
(EN ISO 105-X12)

Solidité au frottement

Mouillé: 4
Sec: 4
(EN ISO 105-X12)

Lichtechtheit

6 (EN EN ISO 105-B02)

Light fastness

6 (EN EN ISO 105-B02)

Kleurechtheit

6 (EN EN ISO 105-B02)

Solidité à la lumière

6 (EN EN ISO 105-B02)

Reinigung

Regelmäßig staubsaugen.
Bei Bedarf mit einem feuchten Tuch abwischen oder mit einem speziellen Polsterschaum behandeln.

Cleaning

Vaccum regularly.
Wipe clean with a damp cloth or use of appropriate upholstery shampoo.

Reinigen

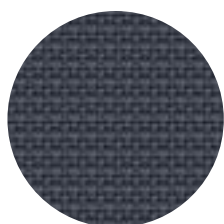
Regelmatig stofzuigen.
Wanneer nodig afnemen met een vochtige doek of met speciaalschuim.

Nettoyage

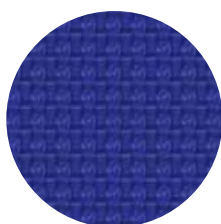
Aspirer régulièrement.
Essuyez avec un chiffon humide our à l'aide d'un produit approprié pour des tissus d'ameublement.



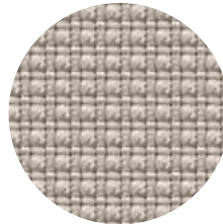
YN009



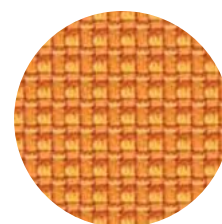
YN207



YN209



YN108



YN148



BESONDERE MERKMALE

- Atmungsaktiv
- Wärme- und feuchtigkeitsregulierend
- Ökoeffektiv und biologisch kreislauffähig
- Umweltfreundliche Herstellung
- Cradle to Cradle Silber zertifiziert

Verwendungsbereich

Büro, Objekt, Bildung, 24/7

Material

72 % Cradura™, PA, 16 % zertifizierte Schurwolle, WV, 12 % Redesigned Lenzing FR™, CV FR

Gewicht

437 g/lfd. Meter +/- 5 %

Scheuertouren

500.000 Martindale

Brennverhalten

EN 1021 1 + 2
BS 5852 Crib 0 + 1

Reibechtheit

Nass: 4-5
Trocken: 4-5
(EN ISO 105-X12)

Lichtechtheit

6-7 (EN ISO 105-B02)

Pilling

4 (EN ISO 12945-2)

Reinigung

Regelmäßig staubsaugen. Bei Bedarf mit einem feuchten Tuch abwischen oder mit einem speziellen Polsterschaum behandeln.

SPECIAL FEATURES

- Ultra-breathable
- Moisture- and heat regulating
- Eco-effective and recyclable
- Environmentally friendly production
- Certified with the Cradle to Cradle silver award

Fields of application

Office, contract, education, 24/7

Material

72 % Cradura™, PA, 16 % certified virgin wool, WV, 12 % Redesigned Lenzing FR™, CV FR

Weight

437 g/lin. meter +/- 5 %

Abrasion resistance

500,000 Martindale

Flammability

EN 1021 1 + 2
BS 5852 Crib 0 + 1

Fastness to rubbing

Wet: 4-5
Dry: 4-5
(EN ISO 105-X12)

Light fastness

6-7 (EN ISO 105-B02)

Pilling

4 (EN ISO 12945-2)

Cleaning

Vacuum regularly. Wipe clean with a damp cloth or use of appropriate upholstery shampoo.

BIJZONDERE KENMERKEN

- Ademingsactief
- Warmte- en vocht regulerend
- Biologisch recyclebaar
- Milieuvriendelijke productie
- Cradle to Cradle zilver gecertificeerd

Toepassingsgebied

Kantoor, project, onderwijs, 24/7

Materiaal

72 % Cradura™, PA, 16 % Gecertificeerde scheerwol, WV, 12 % Redesigned Lenzing FR™, CV FR

Gewicht

437 g/strek. meter +/- 5 %

Slijtvastheid

500.000 Martindale

Brandwerendheid

EN 1021 1 + 2
BS 5852 Crib 0 + 1

Kleurechtheid bij wrijven

Nat: 4-5
Droog: 4-5
(EN ISO 105-X12)

Kleurechtheid

6-7 (EN ISO 105-B02)

Pilling

4 (EN ISO 12945-2)

Reinigen

Regelmatig stofzuigen. Wanneer nodig afnemen met een vochtige doek of met speciaalschuim.

CARACTÉRISTIQUE

- Respirante
- Regulation de la chaleur et de l'humidité
- Biodégradable
- Production écologique
- Cradle to Cradle argent certifié

Application

Bureau, contract, système éducatif, 24/7

Composition

72 % Cradura™, PA, 16 % laine vierge certifiée, WV, 12 % Redesigned Lenzing FR™, CV FR

Poids

437 g/mètre linéaire +/- 5 %

Résistance à l'abrasion

500 000 Martindale

Inflammabilité

EN 1021 1 + 2
BS 5852 Crib 0 + 1

Solidité au frottement

Mouillé: 4-5
Sec: 4-5
(EN ISO 105-X12)

Solidité à la lumière

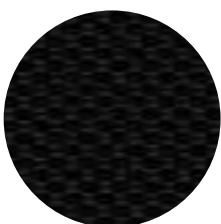
6-7 (EN ISO 105-B02)

Pilling

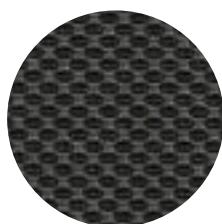
4 (EN ISO 12945-2)

Nettoyage

Aspirer régulièrement. Essuyez avec un chiffon humide ou à l'aide d'un produit approprié pour des tissus d'ameublement.



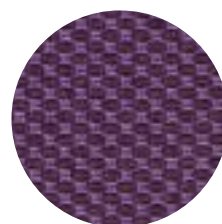
CX1050-099



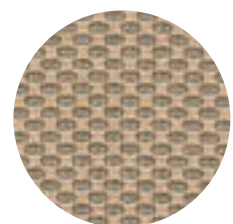
CX1050-095



CX1050-054



CX1050-080



CX1050-073



BESONDERE MERKMALE

- Hohe Strapazierfähigkeit
- Weiche Kammgarnqualität, schadstofffrei
- Ökozertifiziert mit dem EU-Ecolabel
- Umweltfreundlich nach OEKO-TEX 100 zertifiziert

Verwendungsbereich

Büro, Objekt, Bildung

Material

95 % Neuseeland-Wolle,
5 % Polyamid

Gewicht

630 g/lf. Meter +/- 5 %

Scheuertouren

200.000 Martindale

Brennverhalten

EN 1021 1 + 2
ÖNORM A 3800-1 + B 3825
BS 5852 Crib 5

Reibechtheit

Nass: 4-5
Trocken: 4-5
(EN ISO 105-X12)

Lichtechtheit

5-7 (EN ISO 105-B02)

Pilling

4 (EN ISO 12945-2)

Reinigung

Regelmäßig staubsaugen.
Bei Bedarf mit einem feuchten Tuch abwischen oder mit einem speziellen Polsterschaum behandeln.

SPECIAL FEATURES

- Strong durability
- Smooth wool quality, non-toxic fabric
- EU-Ecolabel certified
- Environmentally friendly
- OEKO-TEX 100 certified

Fields of application

Office, contract, education

Material

95 % New Zealand Wool,
5 % polyamide

Weight

630 g/lin. meter +/- 5 %

Abrasion resistance

200,000 Martindale

Flammability

EN 1021 1 + 2
ÖNORM A 3800-1 + B 3825
BS 5852 Crib 5

Fastness to rubbing

Wet: 4-5
Dry: 4-5
(EN ISO 105-X12)

Light fastness

5-7 (EN ISO 105-B02)

Pilling

4 (EN ISO 12945-2)

Cleaning

Vacuum regularly.
Wipe clean with a damp cloth or use of appropriate upholstery shampoo.

BIJZONDERE KENMERKEN

- Hoge spannings capaciteit
- Zachte aangename haptik
- Milieu gecertificeerd met de EU-Ecolabel
- Milieuvriendelijk, OEKO-TEX 100 gecertificeerd

Toepassingsgebied

Kantoor, project, onderwijs

Material

95 % Nieuw-Zeelandse wol,
5 % Polyamide

Gewicht

630 g/strek. meter +/- 5 %

Slijtvastheid

200.000 Martindale

Brandwerendheid

EN 1021 1 + 2
ÖNORM A 3800-1 + B 3825
BS 5852 Crib 5

Kleurechtheid bij wrijven

Nat: 4-5
Droog: 4-5
(EN ISO 105-X12)

Kleurechtheid

5-7 (EN ISO 105-B02)

Pilling

4 (EN ISO 12945-2)

Reinigen

Regelmatig stofzuigen.
Wanneer nodig afnemen met een vochtige doek of met speciaalschuim.

CARACTÉRISTIQUE

- Robustesse élevée
- Laine vierge douce sans polluants
- Certifié selon EU-Ecolabel
- Ecologique, OEKO-TEX 100 certifié

Application

Bureau, contract, système éducatif

Composition

95 % Laine de N.-Zélande,
5 % polyamide

Poids

630 g/mètre linéaire +/- 5 %

Résistance à l'abrasion

200 000 Martindale

Inflammabilité

EN 1021 1 + 2
ÖNORM A 3800-1 + B 3825
BS 5852 Crib 5

Solidité au frottement

Mouillé: 4-5
Sec: 4-5
(EN ISO 105-X12)

Solidité à la lumière

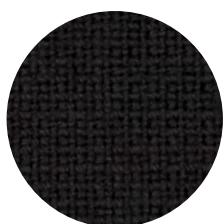
5-7 (EN ISO 105-B02)

Pilling

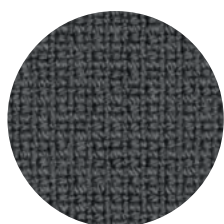
4 (EN ISO 12945-2)

Nettoyage

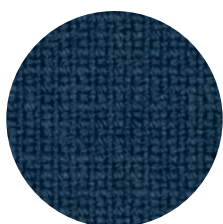
Aspirer régulièrement.
Essuyez avec un chiffon humide ou à l'aide d'un produit approprié pour des tissus d'ameublement.



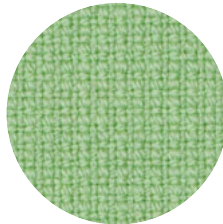
60999



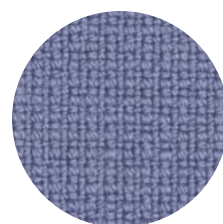
60003



66071



68147



65081



BESONDERE MERKMALE

- Schonender Stoff mit einem dynamischen und mehrfarbigem Ausdruck, wildleder-ähnlicher Haptik, strukturelle Tiefe und Dimension
- und einer verspielten, kreativen Ausstrahlung.
- Die matte Oberfläche und die Naturfaseroptik des Stoffes verleihen flexiblen Arbeitsbereichen eine warme, wohnliche und kreative Atmosphäre.

SPECIAL FEATURES

- Gentle fabric with a dynamic and multicolored expression, suede-like feel, textural depth and dimension – and a playful, creative look.
- The fabric's matte finish and natural fiber look give flexible workspaces a warm, homey and creative atmosphere.

BIJZONDERE KENMERKEN

- Zachte stof met een dynamische en veelkleurige expressie, suèdeachtig gevoel, textuurdiepte en dimensie – en een speelse, creatieve uitstraling.
- De matte afwerking en de natuurlijke vezeluitstraling van de stof geven flexibele werkplekken een warme, huiselijke en creatieve sfeer.

CARACTÉRISTIQUE

- Tissu doux avec une expression dynamique et multicolore, un toucher semblable au daim, une profondeur et une dimension structurelles – et un rayonnement ludique et créatif.
- La surface mate et l'aspect de fibres naturelles du tissu confèrent aux espaces de travail flexibles une atmosphère chaleureuse, confortable et créative.

Verwendungsbereich

Büro, Objekt, Wohnen

Material

100 % recyceltes post-consumer Polyester

Gewicht

570 g/lf. Meter +/- 5 %

Scheuertouren

120.000 Martindale

Brennverhalten

EN 1021 1 + 2

Reibechtheit

Nass: 4-5
Trocken: 4-5
(EN ISO 105-X12)

Lichtechtheit

7-8 (EN ISO 105-B02)

Pilling

4-5 (EN ISO 12945-2)

Reinigung

Regelmäßig staubsaugen. Bei Bedarf mit einem feuchten Tuch abwischen oder mit einem speziellen Polsterschaum behandeln.

Fields of application

Office, contract, living

Material

100 % post-consumer recycled polyester

Weight

570 g/lin. meter +/- 5 %

Abrasion resistance

120,000 Martindale

Flammability

EN 1021 1 + 2

Fastness to rubbing

Wet: 4-5
Dry: 4-5
(EN ISO 105-X12)

Light fastness

7-8 (EN ISO 105-B02)

Pilling

4-5 (EN ISO 12945-2)

Cleaning

Vaccum regularly. Wipe clean with a damp cloth or use of appropriate upholstery shampoo.

Toepassingsgebied

Kantoor, project, wonen

Materiaal

100 % Gerecycled post-consumer polyester

Gewicht

570 g/strek. meter +/- 5 %

Slijtvastheid

120,000 Martindale

Brandwerendheid

EN 1021 1 + 2

Kleurechtheid bij wrijven

Nat: 4-5
Droog: 4-5
(EN ISO 105-X12)

Kleurechtheid

7-8 (EN ISO 105-B02)

Pilling

4-5 (EN ISO 12945-2)

Reinigen

Regelmatig stofzuigen. Wanneer nodig afnemen met een vochtige doek of met speciaalshuim.

Application

Bureau, contract, résidentielle

Composition

100 % de tissu polyester recyclé post-consommation

Poids

570 g/mètre linéaire +/- 5 %

Résistance à l'abrasion

120 000 Martindale

Inflammabilité

EN 1021 1 + 2

Solidité au frottement

Mouillé: 4-5
Sec: 4-5
(EN ISO 105-X12)

Solidité à la lumière

7-8 (EN ISO 105-B02)

Pilling

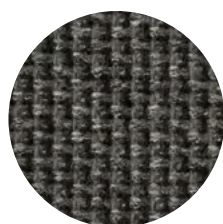
4-5 (EN ISO 12945-2)

Nettoyage

Aspirer régulièrement. Essuyez avec un chiffon humide ou à l'aide d'un produit approprié pour des tissus d'ameublement.



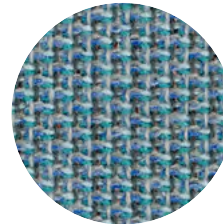
3101



2901



2701



2401



1101



BESONDERE MERKMALE

- Umweltfreundlich nach OEKO-TEX 100 zertifiziert

Verwendungsbereich

Büro, Wohnen

Material

100 % Polyester

Gewicht

504 g/lfed. Meter +/- 5 %

Scheuertouren

90.000 Martindale

Brennverhalten

EN 1021 1 + 2

Reibechtheit

Nass: 4-5

Trocken: 4-5

(EN ISO 105-X12)

Lichtechtheit

5-8 (EN ISO 105-B02)

Pilling

4-5 (EN ISO 12945-2)

Reinigung

Regelmäßig staubsaugen. Bei Bedarf mit einem feuchten Tuch abwischen oder mit einem speziellen Polsterschaum behandeln.

SPECIAL FEATURES

- Environmentally friendly OEKO-TEX 100 certified

Fields of application

Office, living

Material

100 % polyester

Weight

504 g/lin. meter +/- 5 %

Abrasion resistance

90,000 Martindale

Flammability

EN 1021 1 + 2

Fastness to rubbing

Wet: 4-5

Dry: 4-5

(EN ISO 105-X12)

Light fastness

5-8 (EN ISO 105-B02)

Pilling

4-5 (EN ISO 12945-2)

Cleaning

Vacuum regularly. Wipe clean with a damp cloth or use of appropriate upholstery shampoo.

BIJZONDERE KENMERKEN

- Milieuvriendelijk, OEKO-TEX 100 gecertificeerd

Toepassingsgebied

Kantoor, wonen

Materiaal

100 % Polyester

Gewicht

504 g/strek. meter +/- 5 %

Slijtvastheid

90.000 Martindale

Brandwerendheid

EN 1021 1 + 2

Kleurechtheid bij wrijven

Nat: 4-5

Droog: 4-5

(EN ISO 105-X12)

Kleurechtheid

5-8 (EN ISO 105-B02)

Pilling

4-5 (EN ISO 12945-2)

Reinigen

Regelmatig stofzuigen. Wanneer nodig afnemen met een vochtige doek of met speciaalschuim.

CARACTÉRISTIQUE

- Ecologique, OEKO-TEX 100 certifié

Application

Bureau, résidentielle

Composition

100 % polyester

Poids

504 g/mètre linéaire +/- 5 %

Résistance à l'abrasion

90 000 Martindale

Inflammabilité

EN 1021 1 + 2

Solidité au frottement

Mouillé: 4-5

Sec: 4-5

(EN ISO 105-X12)

Solidité à la lumière

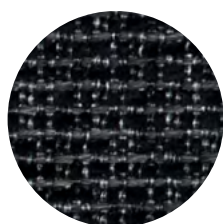
5-8 (EN ISO 105-B02)

Pilling

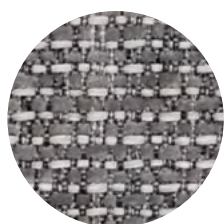
4-5 (EN ISO 12945-2)

Nettoyage

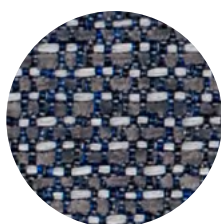
Aspirer régulièrement. Essuyez avec un chiffon humide ou à l'aide d'un produit approprié pour des tissus d'ameublement.



60900



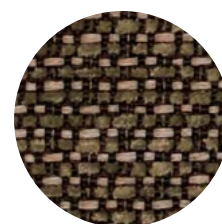
60147



66129



61171



68101



BESONDERE MERKMALE

- Nachhaltig produziert und kompostierbar
- Environmental Product Declaration (EPD)
- Indoor Advantage™ Gold

Verwendungsbereich

Büro, Objekt, Wohnen

Material

100 % Schurwolle

Gewicht

460 g/lfd. Meter +/- 5 %

Scheuertouren

50.000 Martindale

Brennverhalten

EN 1021 1 + 2
ÖNORM A 3800-1 + B 3825

Reibechtheit

Nass: 4
Trocken: 4
(EN ISO 105-X12)

Lichtechtheit

5 (EN ISO 105-B02)

Pilling

4-5 (EN ISO 12945-2)

Reinigung

Regelmäßig staubsaugen.
Bei Bedarf mit einem feuchten Tuch abwischen oder mit einem speziellen Polsterschaum behandeln.

SPECIAL FEATURES

- Fabric renewable and compostable
- Environmental Product Declaration (EPD)
- Indoor Advantage™ Gold

Fields of application

Office, contract, living

Material

100 % virgin wool

Weight

460 g/lin. meter +/- 5 %

Abrasion resistance

50,000 Martindale

Flammability

EN 1021 1 + 2
ÖNORM A 3800-1 + B 3825

Fastness to rubbing

Wet: 4
Dry: 4
(EN ISO 105-X12)

Light fastness

5 (EN ISO 105-B02)

Pilling

4-5 (EN ISO 12945-2)

Cleaning

Vaccum regularly.
Wipe clean with a damp cloth or use of appropriate upholstery shampoo.

BIJZONDERE KENMERKEN

- Duurzaam geproduceerd en composteerbaar
- Environmental Product Declaration (EPD)
- Indoor Advantage™ Gold

Toepassingsgebied

Kantoor, project, wonen

Materiaal

100 % Scheerwol

Gewicht

460 g/strek. meter +/- 5 %

Slijtvastheid

50.000 Martindale

Brandwerendheid

EN 1021 1 + 2
ÖNORM A 3800-1 + B 3825

Kleurechtheid bij wrijven

Nat: 4
Droog: 4
(EN ISO 105-X12)

Kleurechtheid

5 (EN ISO 105-B02)

Pilling

4-5 (EN ISO 12945-2)

Reinigen

Regelmatig stofzuigen.
Wanneer nodig afnemen met een vochtige doek of met speciaalschuim.

CARACTÉRISTIQUE

- Tissue renouvelable et compostable
- Déclaration Environnementale (EPD)
- Indoor Advantage™ Gold

Application

Bureau, contract, résidentielle

Composition

100 % laine vierge

Poids

460 g/mètre linéaire +/- 5 %

Résistance à l'abrasion

50 000 Martindale

Inflammabilité

EN 1021 1 + 2
ÖNORM A 3800-1 + B 3825

Solidité au frottement

Mouillé: 4
Sec: 4
(EN ISO 105-X12)

Solidité à la lumière

5 (EN ISO 105-B02)

Pilling

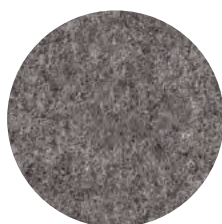
4-5 (EN ISO 12945-2)

Nettoyage

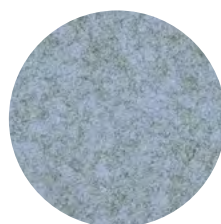
Aspirer régulièrement.
Essuyez avec un chiffon humide ou à l'aide d'un produit approprié pour des tissus d'ameublement.



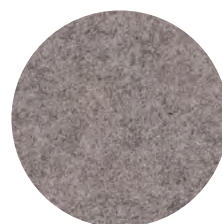
CUZ62



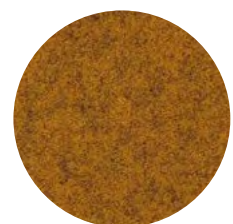
CUZ1E



CUZ1R



CUZ86



CUZ82