

Reihe CN Seminar-Klapptisch



Produktmerkmale

- Seminartische des Tischsystems der Reihe CN
- Symmetrischer T-Fuß als Rund- oder Quadratrohr
- Platzsparend durch Ineinanderschieben im zusammengeklappten Zustand
- Kippmechanismus über leicht bedienbare Entriegelungsstange
- Elektrifizierungslösung: Kabelkanal zum Einhängen
- Optional mit Beinraumbblende

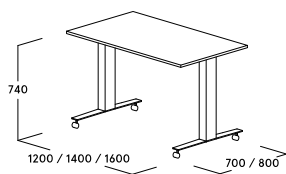
Elektrifizierung



Elektrifizierungsoptionen

- Feste Tischplatte mit abklappbarem Kabelkanal
- Netbase: Für direkten, komfortablen Zugriff auf Strom- und Datenanschlüsse mit Bürste für Staubdichtigkeit und zur Fixierung der Kabel

Maße

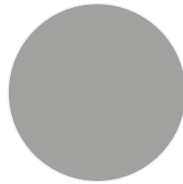


Farben und Materialien

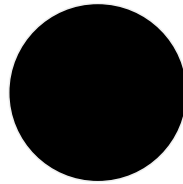
Gestelle



Lichtweiß
(RAL 9016)



Silbermetallic
(RAL 9006)



Tiefschwarz
(RAL 9005)

Oberflächen: Furnier



Ahorn Natur



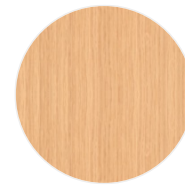
Ahorn Natur
geölt



Eiche
weißgekalkt



Eiche
weißgekalkt
geölt



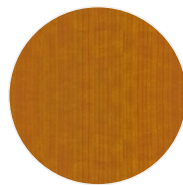
Eiche Natur



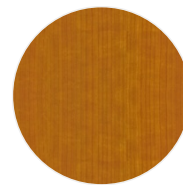
Eiche geölt



Buche Natur



Kirschbaum



Kirschbaum
geölt



Nussbaum



Nussbaum geölt



Räuchereiche



Eiche schwarz

Oberflächen: Melamin



Atlasweiß



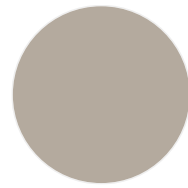
Cremeweiß



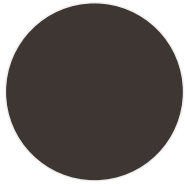
Softweiß



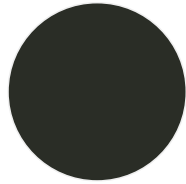
Lichtgrau



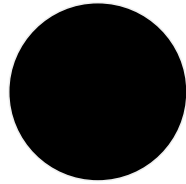
Seidengrau



Graubraun



Graphit



Schwarz



Ahorn Dekor



Eiche hell



Buche hell

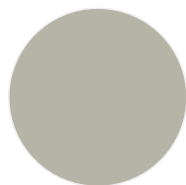
Oberflächen: Lack



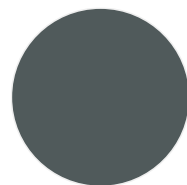
Verkehrsweiß
(RAL 9016)



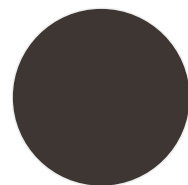
Cremeweiß
(RAL 9001)



Seidengrau
(RAL 7044)



Eisengrau
(RAL 7011)



Graubraun
(RAL 8019)

Aufstellen, zusammenklappen, wegrollen, Platz sparen!

