

# ergonomische muis

**R-Go Twister**

RGOTWBMWLBL

small & medium  
Bluetooth & bedraad  
links & rechts

# Inhoud

---

Productoverzicht	43
Setup	44
Gebruik	48
R-Go Break	50
Onderhoud	51
Problemen oplossen	52

## Gefeliciteerd met je aankoop!

---

Deze verticale muis is ambidexter, wat betekent dat hij geschikt is voor zowel links- als rechtshandige gebruikers. Dankzij het gepatenteerde Switch & Fold-systeem kun je de Twister met één beweging veranderen van een linkshandige in een rechtshandige muis en andersom. Door regelmatig af te wisselen tussen je linker- en rechterhand verdeel je de belasting van beide handen en voorkom je vervelende klachten zoals RSI. Bovendien is de muis inklapbaar, dus gemakkelijk mee te nemen. Zo kun je overal ergonomisch werken. Let's do the twister!

Systeemvereisten/Compatibiliteit:  
Windows XP/Vista/10/11, MacOS



Scan de QR-code voor meer informatie over dit product!  
[https://r-go.tools/twister\\_web\\_nl](https://r-go.tools/twister_web_nl)



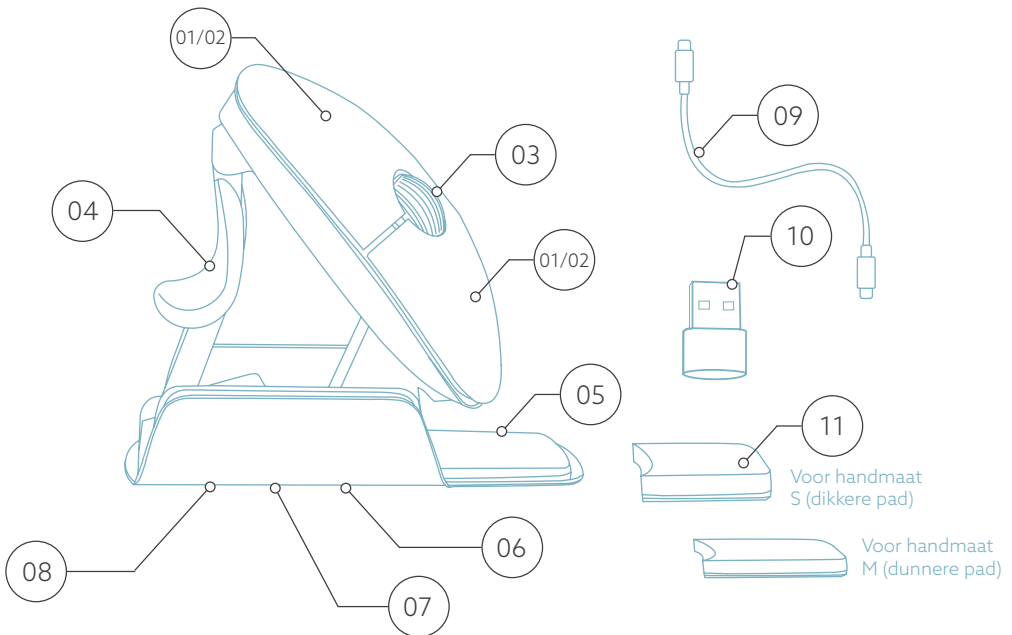
Bekijk deze video & let's do the twister!



# Product overzicht

---

- 01/02 Linker (primaire) knop / Rechter (secundaire) knop\*
- 03 Scrollwiel
- 04 Duimsteun
- 05 Ondersteuning voor pink
- 06 Aan/uit-knop
- 07 Pairknop
- 08 DPI-knop
- 09 USB-C kabel (voor opladen en bedraad gebruik)
- 10 USB-C naar USB-A converter
- 11 Extra pads voor ondersteuning van kleine en middelgrote hand



\* De linker- en rechterknop wisselen automatisch als je de muis draait.

# Setup

---

## Windows

- Zet de schakelaar ①⑥ aan de onderkant op "ON".
- Stel de muisinstellingen in Windows in voor rechtshandig.
- Klik op het Windows-pictogram op je scherm of druk op de Windows-toets op je toetsenbord.
- Typ "Bluetooth en andere apparaatinstellingen" in en klik.
- Als Bluetooth nog niet werkt, klik dan op het selectievakje om Bluetooth in te schakelen.
- In het venster dat verschijnt klik op "Bluetooth of ander apparaat toevoegen".
- In het nieuwe venster klik op de optie "Bluetooth".
- Klik nu op de pairknop ①⑦ aan de onderkant van de muis en klik op het nieuwe apparaat dat in de lijst verschijnt.
- Je apparaat maakt nu verbinding met de muis.
- De volgende keer dat je apparaat opstart of wanneer je de muis aanzet, klik je gewoon op een van de knoppen en de muis wordt verbonden met je pc.

**Opmerking:** De muisknoppen werken correct wanneer de muisinstellingen in Windows zijn ingesteld voor rechtshandig gebruik!

# Setup

---

## Mac Os

- Zet de schakelaar  aan de onderkant op "AAN".
- Zet de muisinstellingen in MacO's op rechtshandig.
- Klik op het Apple-pictogram linksboven in het scherm en selecteer "Systeemvoorkeuren".
- In het venster dat verschijnt klik op "Bluetooth".
- Als Bluetooth nog niet werkt, selecteer dan "Zet Bluetooth aan".
- Klik nu op de pairknop  aan de onderkant van de muis en klik op het nieuwe apparaat dat in de lijst verschijnt.
- Je apparaat maakt nu verbinding met de muis.
- De volgende keer dat je apparaat opstart of wanneer je de muis aanzet, klik je gewoon op een van de knoppen en de muis wordt verbonden met je pc.

**Opmerking:** De muisknoppen werken correct wanneer de muisinstellingen in MacO's zijn ingesteld voor rechtshandig gebruik!

## DPI-schakelaar

Klik op de DPI-knop  om de DPI-modus te wijzigen.

DPI betekent Dots Per Inch. Met een lage DPI moet je grotere bewegingen maken om de cursor dezelfde afstand op je scherm te laten afleggen dan met een hogere DPI. We raden een lagere DPI-instelling aan, zodat je de muis met je arm beweegt in plaats van met je pols om RSI klachten te voorkomen.


## Setup

---

Er zit geen dongle bij mijn draadloze muis. Klopt dat?

Ja, dat klopt. Onze draadloze producten werken via Bluetooth. Je hoeft je muis en je computer slechts een keer met elkaar te pairen.

Hoe pair ik mijn draadloze Bluetooth muis met mijn computer?

- Ga via het Windows menu naar 'Instellingen' en klik op 'Apparaten'.
- Switch Bluetooth naar 'aan'.
- Verzekert u zich ervan dat uw nieuwe apparaat voldoende is opgeladen.
- Houd de pair knop  aan de onderkant van het apparaat ingedrukt, tot het blauwe lampje gaat knipperen.
- Kies de muis in het weergegeven rijtje op het computerscherm om hem te verbinden met de computer.

Kan ik mijn Twister zowel bedraad als draadloos met Bluetooth gebruiken?

Ja, dat kan. Er zit een draad bijgeleverd, die je makkelijk in je muis steekt en met je computer te verbinden is. De Twister kan zonder problemen afwisselend met of zonder draad worden gebruikt. Voor draadloos gebruik hoeft je Bluetooth maar 1x te connecten: dit hoeft dus niet steeds opnieuw, nadat je de muis ook met draad gebruikt hebt.

## Setup

---

Mijn Twister doet het niet in ingeklapte stand. Klopt dat?  
Ja, dat klopt. De Twister is alleen te gebruiken in als verticale muis uitgeklapte stand.

# Hoe te gebruiken

---

## Stap A

Om over te schakelen van de rechtshandige naar de linkshandige stand, draai je de schelp met de klok mee 180 graden totdat hij vastklikt.



## Stap B

Door het omhulsel aan de zijkant van de duimsteun op te tillen, klikt de muis in verticale stand vast. Je muis is klaar voor gebruik!



## Stap C

Duw op de onderrand van de duimsteun om de muis weer plat te vouwen.



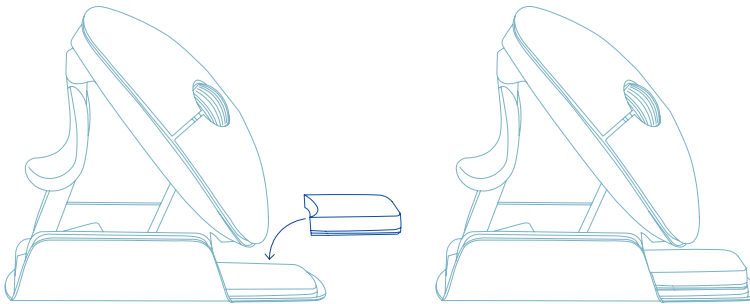
**Let op:** De muis werkt niet in de platte stand!

# Hoe te gebruiken

---

## Stap D (optioneel)

Om de muis in een Medium\* of Small\*\* formaat te veranderen om je hand te ondersteunen en te voorkomen dat hij naar beneden glijdt, kies je 1 van de extra pads ⑪ en plak je deze op de pinksteun ⑯. Je muis is klaar voor gebruik!



\* Plak de dikkere pad op de pinksteun voor Small-formaat.

\*\* Plak de dunner pad op de pinksteun voor Medium-formaat.

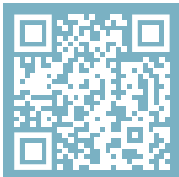
## R-Go Break

---

Download de R-Go Break software op  
[www.r-go-break.com](http://www.r-go-break.com)

De R-Go Break software is compatibel met de R-Go Twister muis en alle R-Go HE Break muizen en toetsenborden.

De R-Go Break is een softwaretool die je helpt herinneren om pauzes in te lassen. Terwijl je werkt, stuurt de R-Go Break software het LED-lampje op je Break muis of toetsenbord aan. Deze pauze-indicator verandert van kleur, net als een verkeerslicht. Als het lampje groen wordt, betekent dit dat je gezond aan het werk bent. Oranje geeft aan dat het tijd is voor een korte pauze en rood geeft aan dat je te lang hebt gewerkt. Zo krijg je op een positieve manier feedback op je pauzegedrag.



Voor meer informatie over  
de R-Go Pauzesoftware,  
scan de QR-code!  
[https://r-go.tools/break\\_web\\_nl](https://r-go.tools/break_web_nl)

## Onderhoud

---

- Breng de muis niet in contact met water. Water kan de elektronische onderdelen in de muis beschadigen. Om de muis schoon te maken, koppel je het apparaat los van je pc. Maak de muis niet schoon met alcohol of met water en zeep. Dit beschadigt de coating van de muis. Als je de muis wilt schoonmaken, gebruik dan een vochtige doek op waterbasis.
- Verwijder de rubberen onderdelen aan de onderkant van de muis niet. Je kunt ze dan niet meer terugplaatsen en je muis zal niet meer zo soepel bewegen als voorheen.
- Blokkeer de laser aan de onderkant van de muis niet.
- Draai de muis niet linksom. Dit zal het mechanisme beschadigen.
- Vervoer de muis opgevouwen in het meegeleverde tasje om schade te voorkomen.

## Problemen oplossen

---

Werkt je muis niet naar behoren of ervaar je problemen tijdens het gebruik? Volg dan de onderstaande stappen.

- Controleer of de muis goed is aangesloten (pagina 42-44).
- Merk op dat de muisknoppen correct werken als de muisinstellingen in Windows zijn ingesteld voor rechtshandig gebruik.
- Klik op de knop 'Koppelen' aan de onderkant van de muis om het koppelingsproces te starten. Controleer of het apparaat op het scherm verschijnt. Als het niet verschijnt, start dan je computer opnieuw op.
- Test de muis op een ander apparaat. Als de muis nog steeds niet werkt, neem dan contact met ons op via [info@r-go-tools.com](mailto:info@r-go-tools.com).