

FINISHES & TABLE TOPS

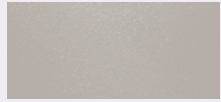
COLLECTION



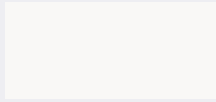
casala

FINISHES

FINE TEXTURE POWDER COATINGS



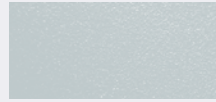
Pebble grey FT21



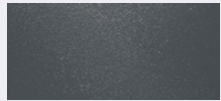
White FT12



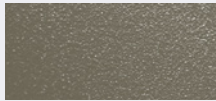
Dusty grey FT20



Frosty blue FT27



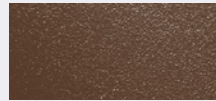
Sharkskin grey FT17



Olive green FT16



Mud grey FT29



Saddle brown FT28



Sunflower yellow FT24



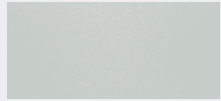
Soft pink FT23



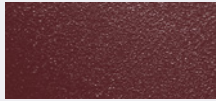
Soft ivory FT18



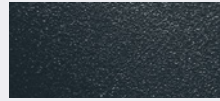
Black FT11



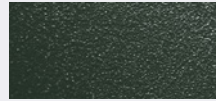
Foggy green FT26



Maroon red FT25

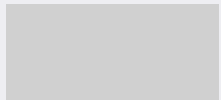


Midnight blue FT19



Pine green FT22

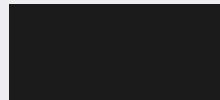
SILK GLOSS POWDER COATINGS



Light grey SG11



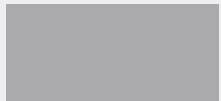
Tenor grey SG17



Black SG15



Silver grey SG21



Aluminium grey SG12



Traffic grey SG20

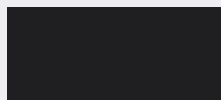


Traffic white SG16

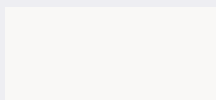


Atomium grey SG23

SOFT TOUCH POWDER COATINGS



Black SFT01



White SFT02

CHROME III



Chrome III

SAMPLE SERVICE

The colours in this publication may differ to the original product. We recommend requesting a product sample.

Sample service and further information:
www.casala.com/samples

COLOUR CODES SILK GLOSS POWDER COATINGS

	PMS	RAL	RGB	CMYK
Light grey	Coolgrey 2C	7035	208/208/206	5/3/5/11
Aluminium grey			170/170/172	36/28/27/6
Black	Process black	9005	24/24/26	74/68/64/78
Traffic white		9016	255/255/255	0/0/0/0
Tenor grey			112/112/114	54/43/41/27
Traffic grey		7043	66/67/69	66/56/51/53
Silver grey		7042	143/141/144	37/30/28/26

COLOUR CODES SOFT TOUCH POWDER COATINGS

	PMS	RAL	RGB	CMYK
Black	Process black	9005	24/24/26	74/68/64/78
White		9010	255/255/255	0/0/0/0

COLOUR CODES FINE TEXTURE POWDER COATINGS

	PMS	RAL	RGB	CMYK
Black	Process black	9005	24/24/26	74/68/64/78
White		9010	255/255/255	0/0/0/0
Olive green		7003	107/101/85	51/44/57/36
Sharkskin grey		7031	91/103/112	45/25/16/59
Soft ivory	431C	1015	241/230/178	1/2/24/0
Midnight blue	7499C	5008	24/35/41	87/70/56/72
Dusty grey		9002	217/212/206	17/14/17/0
Pebble grey	400C	7044	196/191/182	6/7/13/16
Pine green	5605C	6009	34/55/43	82/36/83/90
Soft pink			245/288/218	4/12/14/0
Sunflower yellow		1002	203/172/118	5/20/50/10
Maroon red		3005	89/25/31	40/100/60/40
Foggy green			198/204/200	26/15/21/1
Frosty blue			190/201/203	30/15/19/1
Saddle brown		8011	86/57/39	42/63/72/62
Mud grey		7006	116/103/94	46/45/49/35

FINISHES

POWDER COATINGS INFO

UK The powder coat used, does not contain toxic substances or components that hold heavy metals. During the production process, the redundant powder is intercepted and re-used in our production process.

Powder coat colours that are not standard to the Casala collection can be used at the customer's request. Special powder coat colours on request only. The additional price varies by colour and order quantity. When the colour is received, a sample will be produced, which will be sent to the client for approval. The lead time starts after approval of the sample. This will be available in approx. 2 weeks.

NL De gebruikte poedercoat bevat geen giftige stoffen en geen zwaar metaalhoudende grondstoffen. Tijdens het productieproces wordt de overtollige poederlak volledig opgevangen en hergebruikt.

Poedercoat kleuren welke niet zijn opgenomen in de standaard Casala collectie zijn op aanvraag. Poedercoat kleuren naar staal is enkel mogelijk op aanvraag. Prijs varieert per kleur en orderhoeveelheid. Na ontvangst van de kleurstaal wordt een proefstaal vervaardigd. Deze wordt de opdrachtgever toegezonden ter goedkeuring. De levertijd gaat in na goedkeuring van de proefstaal. Deze is in ca. 2 weken beschikbaar.

DE Pulverlacke, die wir verarbeiten, enthalten keine giftige Stoffe und keine schwermetallhaltige Grundstoffe. Bei der Verarbeitung wird überschüssiges Farbpulver vollständig abgesaugt und wieder neu verwendet.

Pulverbeschichtung Farben, die nicht in unserer Standardkollektion enthalten sind, sind auf Anfrage gegen Mehrpreis möglich. Ein Sonderfarbton ist nur auf Anfrage möglich. Preis variiert je nach Farbe und Bestellmenge. Nach Empfang Ihrer Farbprobe wird eine Gegenprobe angefertigt, die Ihnen zur Abnahme zugeschickt wird. Die Lieferzeit eines Auftrages nach Farbprobe kann erst genehmigt werden ab Genehmigung der Gegenprobe. Eine Gegenprobe wird innerhalb von ca. 2 Wochen nach Empfang zur Verfügung gestellt.

FR Les vernis en poudre que nous utilisons ne contiennent ni produits toxiques, ni métaux lourds. Lors du processus de fabrication, la poudre inutilisée est récupérée en totalité pour être réutilisée plus tard.

Les couleurs d'époxy qui ne sont pas mentionnées dans la collection standard de Casala peuvent être commandées sur demande. Couleurs d'époxy spéciales sur demande seulement. Le supplément de prix varie selon la couleur et la quantité commandées. Après réception de l'échantillon de couleur, nous vous faisons parvenir un essai pour accord. Le délai de livraison prend date à partir du moment où vous avez donné votre accord. Pour un essai, il faut compter environ deux semaines.

SAMPLE SERVICE

The colours in this publication may differ to the original product. We recommend requesting a product sample.

Sample service and further information:
www.casala.com/samples

CHROME III INFO

UK The chromed metal parts in our products do not decree dangerous chromium VI-alliances. The chroming process is strictly monitored. Production is in compliance with NEN-EN 7089 policy. All chrome-plated parts of Casala furniture are coated with Chrome-3. Chrome-3, unlike Chrome-6, is a healthy and ecologically responsible choice. The Chrome-3 used meets the strictest requirements for REACH and CSR guidelines.

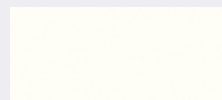
NL De verchromde metalen onderdelen in onze producten scheiden geen gevaarlijke chroom VI-verbindingen af. Het verchromingsproces staat onder streng toezicht. Het productieproces is in overeenstemming met NEN-EN 7089. Alle verchromde onderdelen van Casala meubilair worden voorzien van Chroom-3. Chroom-3 is, in tegenstelling tot Chroom-6, een gezonde en ecologisch verantwoorde keuze. Het toegepast Chroom-3 voldoet aan de strengste eisen voor REACH en MVO-richtlijnen.

DE Verchromte Metallgestelle aus unserer Produktion scheiden keine gefährlichen Chrom VI-Verbindungen aus. Der gesamte Verchromungsprozeß steht unter strenger Aufsicht und entspricht der Norm NEN-EN 7089. Alle verchromten Teile der Casala-Möbel sind mit Chrom III versehen. Chrom III ist, im Gegensatz zu Chrom VI, eine gesunde und ökologisch sinnvolle Wahl. Das verwendete Chrom III erfüllt die strengsten Anforderungen der REACH- und CSR-Richtlinien.

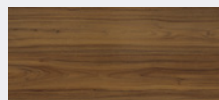
FR Les parties métalliques chromées de nos meubles ne contiennent aucun composé de chrome VI. Le processus de chromage s'effectue sous contrôle strict. Le processus de production répond à la norme NEN-EN 7089. Toutes les pièces chromées du mobilier Casala sont réalisées avec du chrome III. Contrairement au chrome VI, il s'agit d'un choix responsable en termes de santé et d'écologie. Le chrome III utilisé respecte les prescriptions REACH et RSE les plus strictes.

TABLE TOPS

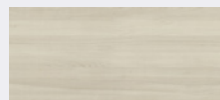
HPL & MELAMINE



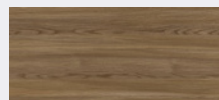
White U11026*
Structure: VV
Brand: Pfeleiderer
Reflection value: 0,88
Matching Laser edge



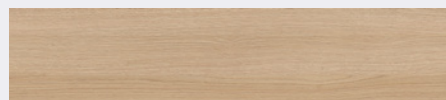
Madison Walnut R30011
Structure: NW
Brand: Pfeleiderer
Reflection value: 0,16
Matching Laser edge



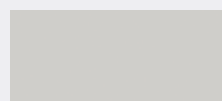
Talinn Beech R24053*
Structure: NW
Brand: Pfeleiderer
Reflection value: 0,59
Matching Laser edge



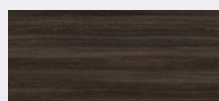
Salisbury Elm grey R37017
Structure: NW
Brand: Pfeleiderer
Reflection value: 0,19
Matching Laser edge



Solid Oak
Thickness: 30mm
Edge : M
Finish: transparent matt lacquered or stained in standard Casala colours



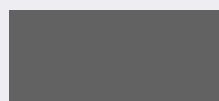
Light grey U12188*
Structure: SD
Brand: Pfeleiderer
Reflection value: 0,28
Matching Laser edge



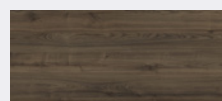
Dark Mountain Oak R20065
Structure: NW
Brand: Pfeleiderer
Reflection value: 0,1
Matching Laser edge



Platinum Grey U12115*
Structure: SD
Brand: Pfeleiderer
Reflection value: 0,28
Matching Laser edge



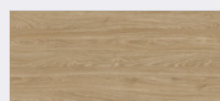
Anthracite U12290*
Structure: SD
Brand: Pfeleiderer
Reflection value: 0,16
Matching Laser edge



Chestnut R38000
Structure: NW
Brand: Pfeleiderer
Reflection value: 0,13
Matching Laser edge



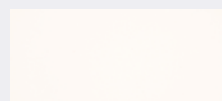
Lindberg Oak R20021**
Structure: NW
Brand: Pfeleiderer
Reflection value: 0,45
Matching Laser edge



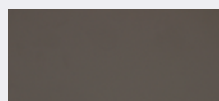
Oiled Oak R20348
Structure: NW
Brand: Pfeleiderer
Reflection value: 0,45
Matching Laser edge

*Also available in SCL
**No matching stain available

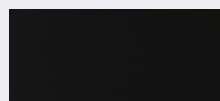
FENIX NTM*



Bianco Male 0029*
Brand: Fenix NTM
Matching Laser edge



Grigio Londra 0718*
Brand: Fenix NTM
Matching Laser edge



Nero Ingo 0720*
Brand: Fenix NTM
Matching Laser edge

*Fenix NTM available against upcharge

SOLID TABLE TOPS (METRO TABLE)

SAMPLE SERVICE

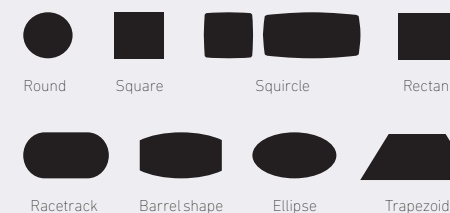
The colours in this publication may differ to the original product. We recommend requesting a product sample.

Sample service and further information:
www.casala.com/samples

Table edges

As a Standard all Casala tops are manufactured with Döllken Fusion edges enabling a glue-line free narrow surface coating. The functional layer (2 mm ABS) is applied to the panel using a high performance laser or hot air system and bonds to the board during processing via an invisible adhesion joint. Compared to conventional gluing, joint tightness and water and moisture resistance are better, thanks to the union of edgeband and board.

Tabletop shapes



Linked table tops in configurations are not supplied with a continuous decor as standard. Continuous decor is possible, price on request.

TABLE TOPS

PRACTICAL INFO

UK The standard Casala table top collection consists of 13 standard colours divided between melamine & HPL and Fenix NTM. With melamine & HPL there is a choice of 1 x finish with smooth structure (VV), 3 x solid colours (SD) and 6 x wood finishes with grain structure (NW). The melamine and HPL options are produced by Pfleiderer and are carefully selected from the Duropal, Wodego and Thermopal collections.

With Fenix NTM, there is a choice of 3 matt structures. The Fenix NTM properties not only provide a soft feel matt surface, but also hides fingerprints and allows small superficial scratches to repair themselves.

SCL is standard available in the colour white. If you are interested in another uni or wood decor please ask for a quotation. Please contact Casala sales support.

Casala is certified according to international quality marks PEFC™ or FSC®. These quality marks guarantee all wood- or wood based products, in our table tops, are originated from sustainably managed forests. Ask for our PEFC™ and FSC® certified products.

NL De standaard Casala tafelbladen collectie bestaat uit 13 kleuren verdeeld over melamine & HPL en Fenix NTM. Bij melamine & HPL is er keuze uit 1 x decor met gladde structuur (VV), 3 x uni decor (SD) en 6 x hout decor met nerfstructuur (NW). Melamine & HPL kwaliteiten worden geproduceerd door Pfleiderer en zijn zorgvuldig geselecteerd uit de Duropal, Wodego en Thermopal collecties.

Bij Fenix NTM is er keuze uit 3 matte structuren. De Fenix NTM kwaliteiten zorgen voor een mat oppervlak, voelen zacht aan, tonen geen vingerafdrukken en kleine oppervlakkige krasjes herstellen vanzelf.

SCL wordt standaard aangeboden in de kleur wit. Wanneer u een andere uni of houtkleur wenst maken wij graag voor u een offerte. Neem dan alstublieft contact op met de Casala binnendienst.

Casala is gecertificeerd volgens de internationale keurmerken PEFC™ of FSC®. Deze keurmerken garanderen dat de verwerkte hout- en houtgerelateerde producten in onze tafelbladen afkomstig zijn uit verantwoord beheerde bossen. Vraag naar onze PEFC™ en FSC® gecertificeerde producten.

DE Die Standard-Casala-Tischplattenkollektion besteht aus 13 Standardfarben, aufgeteilt in Melamin & HPL und Fenix NTM. Bei Melamin & HPL stehen 1x Dekor mit glatter Struktur (VV), 3x Unidekore (SD) und 6x Holzdekore mit Maserung (NW) zur Auswahl. Die Melamin- und HPL-Optionen werden von Pfleiderer produziert und sind sorgfältig aus den Kollektionen Duropal, Wodego und Thermopal ausgewählt.

Bei Fenix NTM gibt es 3 matte Strukturen zur Auswahl. Die Fenix NTM-Qualitäten bieten eine matte Oberfläche, fühlen sich weich an, zeigen keine Fingerabdrücke und kleine, oberflächliche Kratzer reparieren sich von selbst.

Platten in SCL sind in der Farbe Weiß. Lagerware. Ausführungen außerhalb der Preisliste erfragen Sie bitte über den Casala Innendienst.

Casala ist nach den internationalen Qualitätsmarken PEFC™ oder FSC® zertifiziert. Diese Gütezeichen stellen sicher, dass die verarbeiteten Hölzer und holzverwandten Produkte aus verantwortungsvoll bewirtschafteten Wäldern stammen. Fragen Sie nach unseren PEFC™- und FSC®-zertifizierten Produkten.

FR La collection de plateaux de Casala comprend 13 coloris standards en mélamine, HPL et Fenix NTM. La Mélamine et le HPL offrent le choix entre 1 décor à finition lisse (VV), 3 décors unis (SD) et 6 décors bois texturés (NW). Tous ces revêtements sont fabriqués par Pfleiderer et soigneusement sélectionnés parmi les collections Duropal, Wodego et Thermopal.

Le revêtement Fenix NTM est proposé en 3 finitions mates. Les revêtements Fenix NTM offrent une surface mate au toucher doux, sur laquelle les traces de doigts n'apparaissent pas et les petites rayures superficielles se réparent d'elles-mêmes.

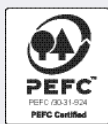
Le SCL est disponible en blanc en standard. Si vous êtes intéressés par un autre décor uni ou bois, veuillez demander un devis. Merci de contacter le service commercial Casala.

Casala est certifiée par les standards internationaux PEFC™ au FSC®. Ces labels de qualité garantissent que le bois et les produits dérivés du bois utilisés sont essentiellement issus de forêts gérées durablement. Renseignez-vous sur nos produits certifiés PEFC™ et FSC®.

SAMPLE SERVICE





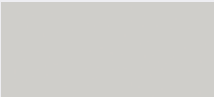
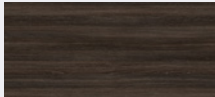

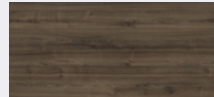

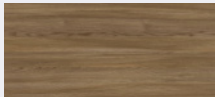

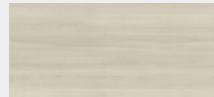
The colours in this publication may differ to the original product. We recommend requesting a product sample.

Sample service and further information:
www.casala.com/samples





STAINING & VENEERS






STAINING COLOURS WITH MATCHING HPL TABLE TOPS*

			
White S082	Madison Walnut S30011	Bianco Male S0029	Anthracite S12290
			
Light grey S12188	Dark Mountain Oak S20065	Grigio Londra S0718	Chestnut S38000
			
Platinum Grey S12115	Salisbury Elm grey S37017	Nero Ingo S0720	Talinn Beech S24053


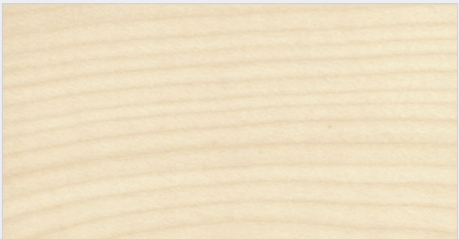

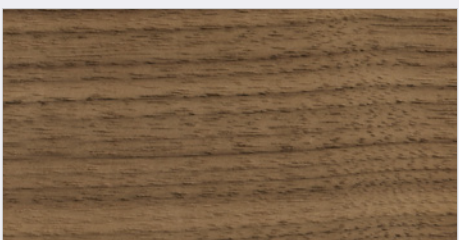
STAINING COLOURS*

	
Black S096	White Wash S081

STAINING COLOURS METRO TABLE SOLID OAK*

		
Metro Natural	Metro Pepper	Metro Whisky
		
Metro Smoked	Metro Misty	

VENEERS*


Beech

Maple

Oak

Walnut

SAMPLE SERVICE

The colours in this publication may differ to the original product. We recommend requesting a product sample.

Sample service and further information:
www.casala.com/samples

*Stain & veneer colours are finished as standard with transparent lacquer S084

STAINING & VENEERS

PRACTICAL INFO

UK Stain colours that are not standard to the Casala collection can be used at the customer's request. An additional fee of £ 205,- NET per colour, will be calculated. When the colour is received, a sample will be produced, which will be sent to the client for approval. The lead time starts after approval of the sample. This will be available in approx. 2 weeks.

Wood is a natural material with inherent colour and texture differences. For this reason, an exact match of the submitted samples cannot be guaranteed on the furniture. Also, as the wooden parts have constant exposure to light, the colour is subject to change. For this reason possible colour variations may occur on back orders.

Our wooden products are treated with water based lacquer and stains. No poisonous fumes are released during processing, therefore the lacquers are less harmful to both people and the environment. Wooden products can be treated with an optional fire retardant lacquer. When treated, the products are in accordance with European fire safety guidelines.

NL Beitskleuren welke niet zijn opgenomen in de standaard Casala collectie zijn op aanvraag. Beitsen naar staal heeft een meerprijs van € 205,- netto per beitskleur, per order. Na ontvangst van de kleurstaal wordt een proefstaal vervaardigd, deze wordt de opdrachtgever toegezonden ter goedkeuring. De levertijd gaat in na goedkeuring van de proefstaal, deze is in ca. 2 weken beschikbaar.

Hout is een natuurlijk materiaal. Inherent hieraan zijn kleur- en structuurverschillen. Om deze reden kan een exacte match van aangeleverde monsters op de meubels niet worden gegarandeerd. Tevens zijn de houten onderdelen door constante blootstelling aan het licht onderhevig aan kleurverandering, zodat in naleveringen mogelijk kleurverschillen ontstaan.

De houtlakken en beitsen, waarmee houtproducten worden behandeld, zijn op waterbasis. Tijdens het bewerkingsproces komen geen giftige dampen vrij. Deze lakken zijn minder schadelijk voor mens en milieu. Indien gewenst kunnen de houten onderdelen voorzien worden van een brandwerende lak. Hiermee voldoet het product aan de eisen die worden gesteld aan brandveiligheid.

DE Beitzfarben, die nicht in unserer Standardkollektion enthalten sind, sind auf Anfrage gegen Mehrpreis möglich. Für einen Sonder-Beitzfarbton berechnen wir je Auftrag und Farbprobe einen Mehrpreis von netto 205,- €. Nach Empfang Ihrer Farbprobe wird eine Gegenprobe angefertigt, die Ihnen zur Abnahme zugeschickt wird. Die Lieferzeit eines Auftrages nach Farbprobe kann erst gerechnet werden ab Genehmigung der Gegenprobe. Eine Gegenprobe wird innerhalb von ca. 2 Wochen nach Empfang zur Verfügung gestellt.

Holz ist ein natürlicher Werkstoff, der naturgegebenen Unterschieden in Farbe und Struktur unterliegt. Aus diesem Grunde kann eine genaue Übereinstimmung von Mustern mit zu liefernden Möbeln nicht garantiert werden. Ebenso verändert sich der Farbton von Holzoberflächen durch ständige Lichteinwirkung, so dass bei Nachlieferungen farbunterschiede auftreten können.

Die Lacke und Beizen, mit denen unsere Holzprodukte behandelt werden, sind auf Wasserbasis. Bei der Verarbeitung dieser Farben werden keine giftigen Dämpfe freigesetzt. Diese Lacke sind also weniger schädlich für Mensch und Umwelt. Falls gewünscht, können die Holzgestelle mit einem feuerhemmenden Lack bearbeitet werden, damit Brandschutzauflagen erfüllt werden.

FR Les couleurs de vernis qui ne sont pas mentionnées dans la collection standard de Casala peuvent être commandées sur demande. Les vernis d'après acier font l'objet d'un supplément de 205 euros par couleur de vernis. Après réception de l'échantillon de couleur, nous vous faisons parvenir un essai pour accord. Le délai de livraison prend date à partir du moment où vous avez donné votre accord. Pour un essai, il faut compter environ deux semaines.

Le bois est un matériau naturel avec une couleur intrinsèque et des différences de texture. C'est pourquoi nous ne pouvons garantir que les échantillons fournis soient parfaitement identiques aux meubles. Par ailleurs, la couleur des parties en bois constamment exposées à la lumière du soleil est susceptible de changer. Il peut en résulter des différences de couleurs avec les commandes ultérieures.

Les laques et les vernis que nous utilisons pour traiter nos produits en bois sont à base d'eau. Aucune vapeur toxique n'est rejetée lors de la fabrication, ce qui est meilleur pour l'homme et pour l'environnement. Si vous le souhaitez, les bois peuvent être traités avec une vernis ignifuge. Ainsi, le produit fini répond aux exigences de sécurité anti-incendie.

SAMPLE SERVICE

The colours in this publication may differ to the original product. We recommend requesting a product sample.

Sample service and further information:
www.casala.com/samples