

HÅG Fabrics and Colours



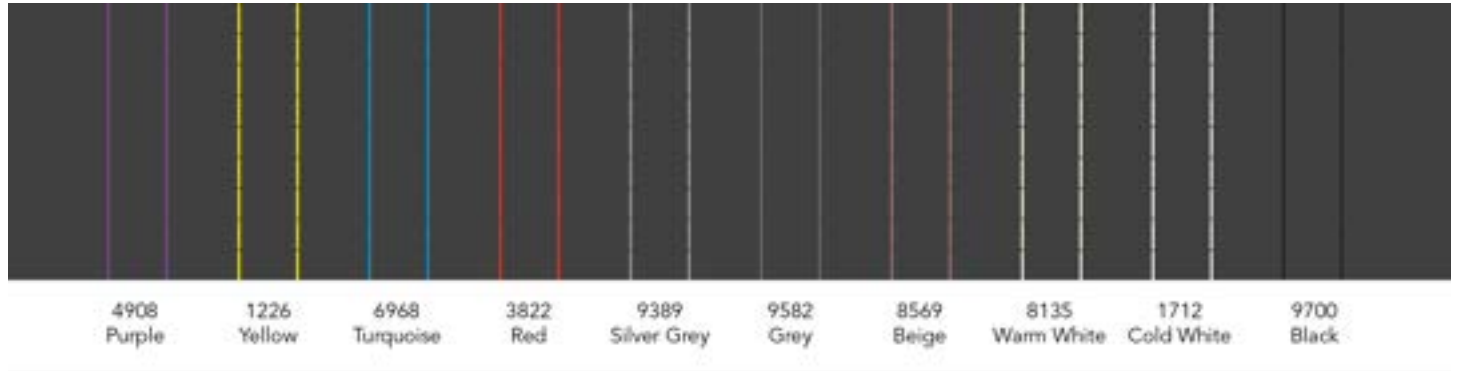
HÅG Stoffen en kleuren - FutuKnit

DECORATIEVE STIKSELS

Decoratieve stiksels voegen een exclusief tintje toe aan uw stoel.

Het 10-kleuren draadprogramma is beschikbaar op textiel voor de volgende HÅG stoelen:

- HÅG Capisco model 8105, 8106 and 8107
- Beschikbaar voor alle HÅG SoFi modellen, en alleen voor de zitting HÅG SoFi 7500 (met mesh rugleuning).



FUTUKNIT™ (CAMIRA) - PRIJSGROEP KEUZE AFHANKELIJK

De HÅG Futu is verkrijgbaar in twee unieke FutuKnit™-stoffen. De stoffen, gemaakt van het fijnste polyester breisel, combineren esthetiek, ergonomie en flexibiliteit en zijn zo ontwikkeld dat ze zorgen voor optimale ondersteuning en comfort. Door gebruik te maken van 3D breitechnieken wordt elke stof uit één stuk gebreid en is er zodoende weinig restafval. Zowel de FutuKnit Solid - als de FutuKnit mesh stoffen zijn verkrijgbaar in zeven aansprekende kleuren en kunnen gemakkelijk worden gecombineerd.

Samenstelling: 100% polyester

Slijtvastheid: FutuKnit mesh > 200.000 / FutuKnit solid > 70.000

Brandwerendheid: EN 1021:1-2 (Sigaret en lucifer), BS 7176 (laag risico), CA TB 117-2013

Kleurechtheid: 6 (schaal 1-8)

Wrijving: 4-5/4-5 (Nat/Droog) (EN ISO 105X12)

Pilling: 4-5 (BS EN ISO 12945-2)

Milieu info: EU Ecolabel, Oeko-Tex® Standard 100, 100% vrij van zware metalen, ISO 14001-gecertificeerd bedrijf

Design: Camira Technisch Breiteam & Flokk Designteam

Geproduceerd in: Verenigd Koninkrijk

Reiniging & desinfectie: Bleekmiddel reinigbaar (Voor meer informatie volg Camira's reinigingsrichtlijnen - www.camirafabrics.com)



FutuKnit mesh (MEH) en Solid (FTU) van Camira Fabrics zijn alleen verkrijgbaar voor de HÅG Futu collectie.



HÅG SOFI



MESH (PALMHIVE) - PRIJSGROEP KEUZE AFHANKELIJK

Een stevig en krachtig gaas gebreed met een innovatieve garenconstructie die meer kracht biedt en zorgt voor comfort, ondersteuning en uitstraling. De structuur is zacht en comfortabel met een semi-transparent effect. Het gaas is verkrijgbaar in het zwart en licht grijs. Makkelijk te combineren met een groot aantal stoffen en kleuren uit de standaard collectie.

Samenstelling: 100% polyester

Slijtvastigheid: 150.000 Martindale

Brandwerendheid: BS EN 1021: 1 -2: 2014

Kleurechtheid: 5 (EN ISO 105-B02)

Wrijving: 4/4 (Nat/Droog) (EN ISO 105X12)

Pilling: 4-5 (EN-ISO 12945-2)

Milieu info: Oeko-Tex® Standard 100

Geproduceerd in: Verenigd Koninkrijk

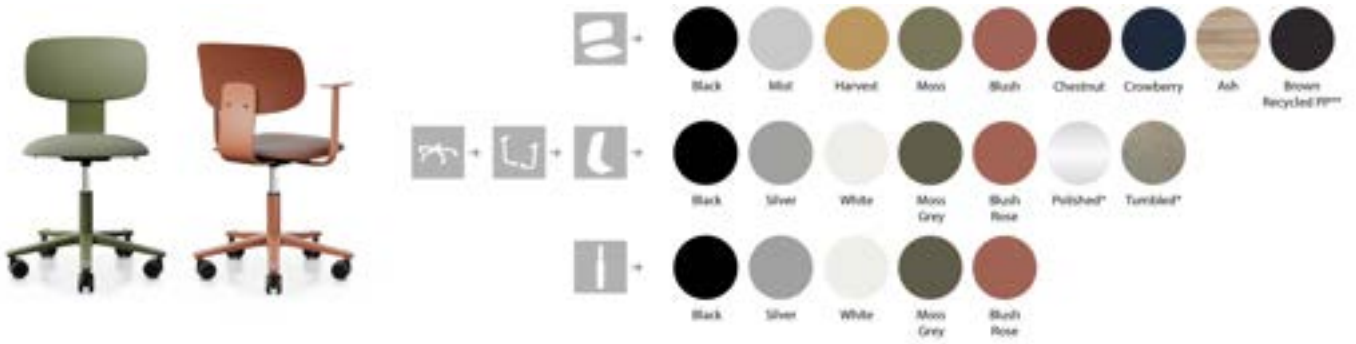
Mesh Palmhive is alleen beschikbaar voor de zwarte HÅG SoFi 7500 en 7502

HÅG CREED

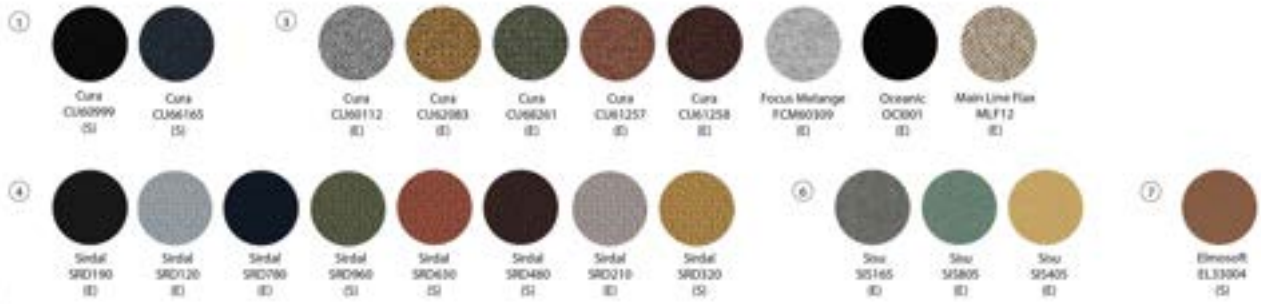


HÅG Stoffen en kleuren - Kunststof en metaal 1/3

HÅG TION



HÅG Tion - Focus collection



* Meerprijs kan van toepassing zijn

** Kleurvariaties tussen batches kunnen voorkomen

HÅG Stoffen en kleuren - kunststof en metaal 2/3

HÅG CAPISCO

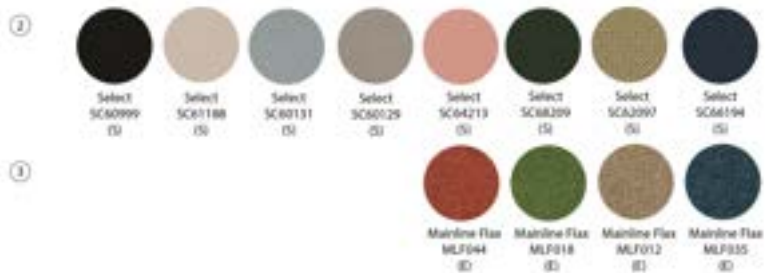


HÅG CAPISCO PULS



Matching colours for HÅG Capisco Puls

S = Standard
E = Extended



* Meerprijs kan van toepassing zijn

** Kleurvariaties tussen batches kunnen voorkomen

HÅG CELI



* "Raw" afwerking: als gevolg van het productieproces zijn lijnen, krassen en kleurveranderingen een natuurlijk onderdeel van deze afwerking.

** Kleurvariaties tussen batches kunnen voorkomen

CELIKNIT (GABRIEL)

"Celiknit" is een vormgebreide bekleding, speciaal gemaakt voor de rugleuning en zitting van de kunststof HÅG Celi stoelen. Het heeft een comfortabele uitstraling met zijn grove look en zachte gevoel. Het stof is gemaakt van 100% gerecycled polyester in garen en vulling. Ontworpen met een afwisselend visgraatpatroon dat speelt met licht en diepte. Het kleurenpalet is hoofdzakelijk monochroom met enkele ingetogen kleurmengsels. Alle kleuren passen bij of zijn mooi te combineren met de HÅG Celi kunststof- en metaalkleuren. Deze gebreide hoezen zijn gemakkelijk afneembaar en vervangbaar.

Samenstelling: 100% gerecycled polyester

Slijtvastheid: 60000 Martindale (EN ISO 12947-2)

Brandwerendheid: BS EN 1021: 1-2 (Sigaret & lucifer), CA TB 117-2013

Kleurvastheid: 8 (EN ISO 105-B02)

Wrijving: 4-5/4-5 (nat/droog) (EN ISO 105X12)

Pilling: 5 (EN ISO 12945-2)

Milieu info EU Ecolabel, 100% vrij van zware metalen en schadelijke chemicaliën, ISO 14001 gecertificeerd bedrijf

Design: Gabriel Design team, Gudrun Reikvam /Flokk Design team

Geproduceerd in: Litouwen

Schoonmaak: Professionele stomerij (Voor meer informatie volg Gabriel's schoonmaakrichtlijnen: Gabriel_Stain_guide_Shapeknit- www.gabriel.dk) "

CLK70999 (Black) & 70770 (Crowberry) = S

CLK70220 (Harvest), 70450 (Chestnut), 70660 (Blueberry) & 70870 (Moss) = E

S=Standard Collectie (standaard levertijd: 10-15 werkdagen af fabriek).

E=Extended Collectie (standaard levertijd: 20-30 werkdagen af fabriek).

Voor grote orders, neem contact op met onze afdeling Sales Support.



HÅG CONVENTIO WING



Selectie van matchende stoffen en kleuren



HÅG Standaard Stoffen en kleurencollectie 2024

CURA (GABRIEL) - PRIJSGROEP 1

Cura is een tweekleurige stof gemaakt van 100% post-consumer gerecycled polyester. Het heeft een matte, licht onregelmatige en natuurlijk ogende textuur waarbij de donkere, onderliggende grijze vezels een discreet maar levendig gemêleerd effect creëren. De hoge duurzaamheid en rekbaarheid en de zachte, volumineuze touch maken Cura geschikt voor zowel kantoor- als loungemeubilair.

Samenstelling: 100% post-consumer gerecycled polyester

Gewicht: 420 g/lm

Slijtvastheid: 100 000 Martindale (EN ISO 12947-2)

Brandwerendheid: BS EN 1021: 1-2, BS 5852 0&1, CA TB 117-2013, ASTM E 84 klasse I

Kleurvastheid: 5-8 (EN ISO 105 - B02)

Wrijving: 4-5/4-5 (nat/droog) (EN ISO 105X12)

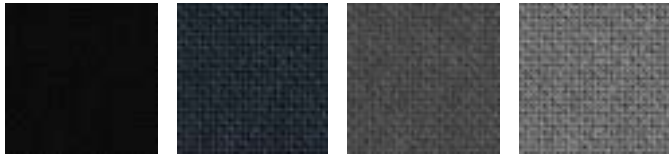
Pilling: 4-5 (EN ISO 12945-2)

Milieu info: EU-milieukeur, Oeko-Tex® Standard 100, Bevat geen vlamvertragende chemicaliën, ISO 14001 gecertificeerd bedrijf

Design: Cenk Kivrikoglu

Geproduceerd in: Litouwen

Reiniging: Wassen of chemisch reinigen, kan ontsmet worden met ethanol en is met bleekmiddel schoon te maken (voor meer info volg Gabriel´s schoonmaak richtlijnen - www.gabriel.dk)



CU60999

CU66165

CU60109

CU60110

XTREME (CAMIRA) - PRIJSGROEP 1

Xtreme is een crepe bekleding van 100% post-consumer gerecycled polyester met extreem brandwerende eigenschappen. De extra stretch en structuur leveren een speels en glanzend aanzien.

Samenstelling: 100% post-consumer gerecycled polyester

Gewicht: 310 g/m²

Slijtvastheid: > 100 000 Martindale (EN ISO 12947-2)

Brandwerendheid: BS EN 1021: 1&2 (Sigaret en lucifer), BS 7176 Low & Medium Hazard, BS 5852 Section 4 Crib 5, DIN 4102 B1, UNI 9175 Klasse 1 IM, NF D 60-013

Kleurechtheid: 6 (ISO 105 - B02:2013)

Wrijving: 4/4 (nat/droog) (EN ISO 105X12)

Pilling: 5 (EN ISO 12945-2)

Milieu info: EU Ecolabel, Oeko-Tex® Standard 100, Indoor Advantage™ "Gold", niet-metaalhoudende kleurstoffenproductieproces, geheel conform ISO 14001

Design: Camira Design Studio

Geproduceerd in: Verenigd Koninkrijk

Reiniging en desinfectie: Wasbaar tot 60°C en bleekmiddelreiniger (voor meer informatie volg de Camira reinigingsrichtlijnen - www.camirafabrics.com)



EXR009

EXR081

EXR145

SELECT (GABRIEL) - PRIJSGROEP 2

Select is een klassieke wollen stof met een strak geweven reliëfstructuur, die uitstekende zachtheid, stretch en duurzaamheid combineert. De rijke textuur voegt diepte toe aan alle kleuren in het palet.

Samenstelling: 85% Nieuw Zeelandse wol, 15% polyamide

Slijtvastheid: 200 000 Martindale (EN ISO 12947-2)

Brandwerendheid: BS EN 1021: 1&2, BS 5852 0&1, BS5852 Crib 5, CA TB 117-2013. Verwacht: IMO MSC 307(88) Annex 1 part 8/MED registration IMO

Kleurechtheid: 5-8 (EN ISO 105 - B02)

Wrijving: 4-5/4-5 (nat/droog) (EN ISO 105X12)

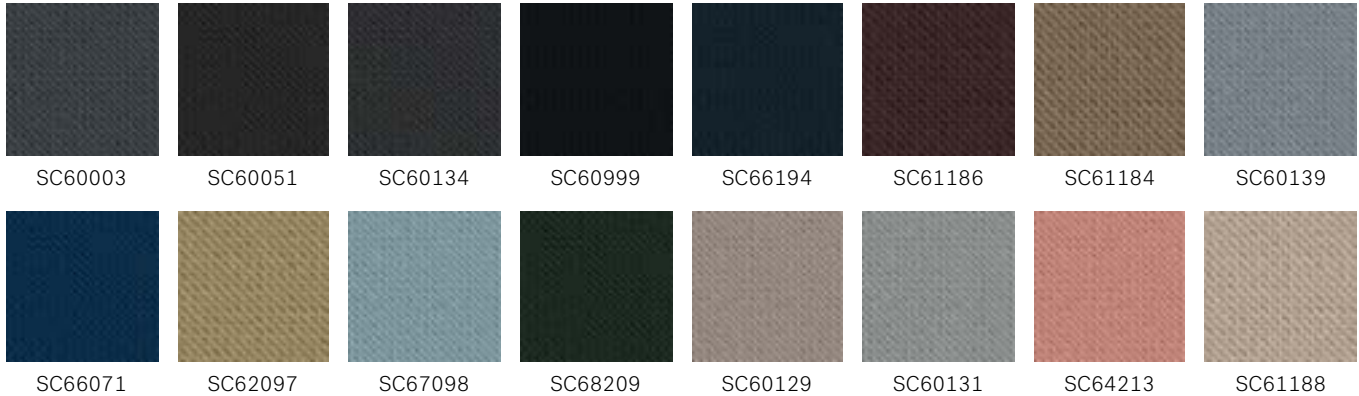
Pilling: 4 (EN ISO 12945-2)

Milieu info: EU Ecolabel, Oeko-Tex® Standard 100, 100% vrij van zware metalen, ISO 14001 gecertificeerd

Design: Cenk Kivrikoglu

Geproduceerd in: Litouwen

Reiniging: Professionele stomerij (voor meer informatie volg Gabriel's reinigingsrichtlijnen - www.gabriel.dk)



CAPTURE (GABRIEL) - PRIJSGROEP 3

Capture is een lichte vilten en veelkleurige wollen stof die uitstekende zachtheid, stretch en kracht biedt. De stof combineert lichte en donkere kleurenpaletten om een verfijnd patroon weer te geven die rijkdom en diepte aan het ontwerp toevoegen.

Samenstelling: 85% Nieuw Zeelandse wol, 15% polyamide

Slijtvastheid: 200 000 Martindale (EN ISO 12947-2)

Brandwerendheid: BS EN 1021: 1&2, BS 5852 Part 1 0,1 (Sigaret & Lucifer), CA TB 117-2013

Kleurechtheid: 5-7 (EN ISO 105-B02)

Wrijving: 4-5/4-5 (Nat/Droog) (EN ISO 105X12)

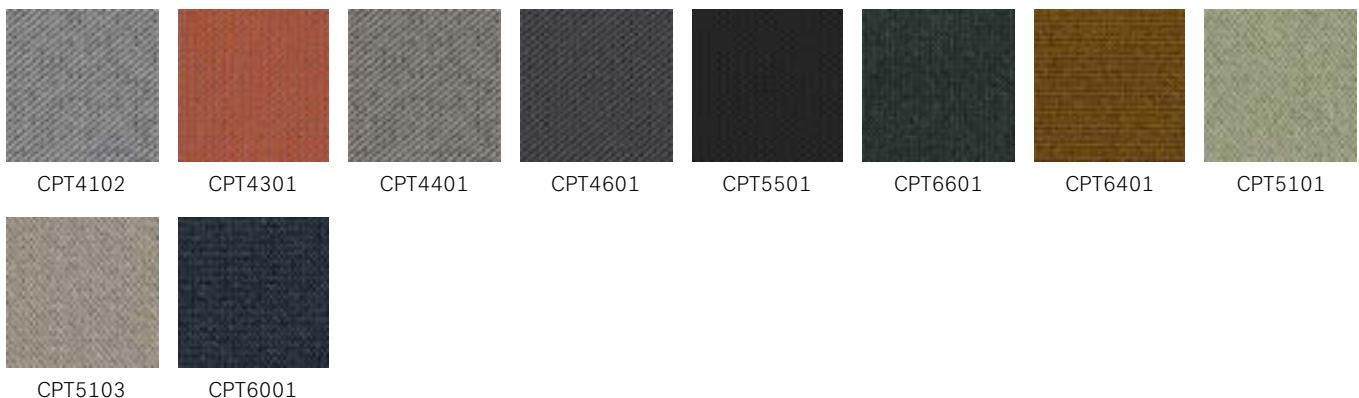
Pilling: 4-5 (EN-ISO 12945-2)

Milieu info: EU Ecolabel, Oeko-Tex® Standard 100, 100% vrij van zware metalen, ISO 14001 gecertificeerd

Design: Cenk Kivrikoglu

Geproduceerd in: Litouwen

Reiniging: Professionele stomerij (voor meer informatie volg Gabriel's reinigingsrichtlijnen - www.gabriel.dk)



FOCUS (GABRIEL) - PRIJSGROEP 3

"Focus" is een geweven viltstof van 100% langharig kamgarenwol. Het heeft een ultrazachte en satijnachtige touch gecombineerd met een hoge sterkte verkregen door het gebruik van hoogwaardig kamgarenwol en zorgvuldige productieprocessen. Naast de hoge duurzaamheid pilt de stof niet en blijft hij na verloop van tijd mooi, ongeacht slijtage.

Samenstelling: 100% Nieuw-Zeelandse wol

Gewicht: 660 g/lm

Slijtvastheid: 100 000 Martindale (EN ISO 12947-2)

Brandwerendheid: BS EN 1021: 1-2 (Sigaret en lucifer), BS 5852 Deel 1 0.1 Sigaret en lucifer, CA TB 117-2013, Klasse Uno UNI 9175 Klasse 1 I EMME, ÖNORM A33800-B1-B33825-Q1UK, AM 18 - NF D 60-013-(alleen voor stof).

Kleurvastheid: 5-7 (EN ISO 105-B02)

Wrijving: 4-5/4-5 (nat/droog) (EN ISO 105X12)

Pilling: 4 (EN ISO 12945-2)

Milieu info: EU Ecolabel, vrij van zware metalen en schadelijke chemicaliën, biologisch afbreekbaar, Oeko-Tex® Standard 100, ISO 14001 gecertificeerd bedrijf

Design: Inger Mosholt Nielsen, kleuren Cenk Kivrikoglu

Geproduceerd in: Litouwen

Reiniging: Professionele stomerij (Voor meer informatie volg Gabriel's schoonmaakrichtlijnen - www.gabriel.dk)"



FC60999

FC61042

FC61039

FC61036

FOCUS MELANGE (GABRIEL) - PRIJSGROEP 3

"Focus Melange" is een geweven viltstof, gemaakt van 100% langharige kamgaren. Het voelt ultrazacht en satijnachtig aan. De sterkte wordt verkregen door het gebruik van kamgaren van hoge kwaliteit en zorgvuldige productieprocessen. De stof is niet alleen zeer duurzaam, maar pilt ook niet en blijft ook na verloop van tijd mooi, ongeacht de slijtage. De gelijke dikte tussen het schering- en inslaggaren geeft een harmonieuze en symmetrische gemêleerde kleurexpressie.

Samenstelling: 100% Nieuw-Zeelandse wol

Gewicht: 660 g/lm

Slijtvastheid: 100 000 Martindale (EN ISO 12947-2)

Brandwerendheid: BS EN 1021: 1-2 (Sigaret en lucifer), BS 5852 Deel 1 0.1 Sigaret en lucifer, CA TB 117-2013, Klasse Uno UNI 9175 Klasse 1 I EMME, ÖNORM A33800-B1-B33825-Q1UK

Kleurvastheid: 5-7 (EN ISO 105-B02)

Wrijving: 4-5/4-5 (nat/droog) (EN ISO 105X12)

Pilling: 4 (EN ISO 12945-2)

Milieu info: EU-milieukeur, 100% vrij van zware metalen en schadelijke chemicaliën, biologisch afbreekbaar, Oeko-Tex® Standard 100, ISO 14001 gecertificeerd bedrijf

Design: Inger Mosholt Nielsen, kleuren Cenk Kivrikoglu

Geproduceerd in: Litouwen

Reiniging: Professionele stomerij (Voor meer info volg Gabriel ´s schoonmaak richtlijnen - www.gabriel.dk)"



FCM60308

FCM60310

FCM60900

FCM61240

FCM68247

NEXUS (CAMIRA) - PRIJSGROEP 3

Nexus is een gebreide polyester bekleding, met een tweedimensionale stretch in een matrixstructuur.

Samenstelling: 100% polyester

Slijtvastheid: > 100 000 Martindale (EN ISO 12947-2)

Brandwerendheid: BS EN 1021: 1-2 (Sigaret en lucifer), BS 7176 Low Hazard

Kleurechtheid: 5 (EN ISO 105 - B02)

Wrijving: 4/4 (Nat/Droog) (EN ISO 105X12)

Pilling: 4/5 (EN ISO 12945-2)

Milieu info: Oeko-Tex® Standard 100, 100% vrij van zware metalen, productieproces geheel conform ISO 14001

Design: Camira Design Studio

Geproduceerd in: Spanje

Reiniging en desinfectie: Wasbaar tot 60°C en bleekmiddelreiniger (voor meer informatie volg de Camira reinigingsrichtlijnen – www.camirafabrics.com)

Beschikbaar op aanvraag en zolang de voorraad strekt.



NEX001

NEX011

NEX013

NEX007

NOTE (GABRIEL) - PRIJSGROEP 3

Note is een zachte, fijne wol met een klassieke satijnen structuur. Het gestroomlijnde ontwerp benadrukt de vorm van het meubel en scherpt het silhouet aan.

Samenstelling: 85% Nieuw Zeelandse wol, 15% polyamide

Slijtvastheid: 200 000 Martindale (EN ISO 12947-2)

Brandwerendheid: EN 1021 1&2, BS 5852 0&1, BS 5852 crib 5, IMO 307 (88) Annex 1 part 8, IMO MSC 307(88) Annex 1 part 8, CA TB 117-2013

Kleurechtheid: 5-8 (EN ISO 105-B02)

Wrijving: 4/4-5 (Nat/Droog) (EN ISO 105X12)

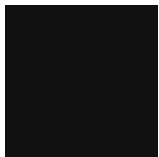
Pilling: 4 (EN ISO 12945-2)

Milieu info: EU Ecolabel, Oeko-Tex® Standard 100, 100% vrij van zware metalen, productieproces geheel conform ISO 14001

Design: Inger Mosholt Nielsen

Geproduceerd in: Litouwen

Schoonmaak: Professionele stomerij (volg voor meer informatie Gabriel's reinigingsrichtlijnen – www.gabriel.dk)



NT60999

OCEANIC (CAMIRA) - PRIJSGROEP 3

Oceanic is gemaakt van 100% gerecycled polyestergaren, waarvan 90% bestaat uit plastic flessen die niet op de stortplaats terecht zijn gekomen en 10% uit gerecycled maritiem plastic (afkomstig van zwerfvuil uit zee). Oceanic heeft een tweekleurige diagonale structuur met een mat oppervlak en een zachte touch.

Samenstelling: 100% gerecycled polyester na consumptie, waarvan 50% SEAQUAL garen.

Gewicht: 497 g/m² ±5%

Slijtvastheid: >100 000 Martindale (EN ISO 12947-2)

Brandwerendheid: BS EN 1021: 1-2 (sigaret en lucifer), BS 7176 Laag, BS 7176 Middelhoog gevaar met EnviroFlam5, CA TB 117-2013

Kleurvastheid: 5 (EN ISO 105 - B02: 2013)

Wrijving: 4/4 (nat/droog) (EN ISO 105X12)

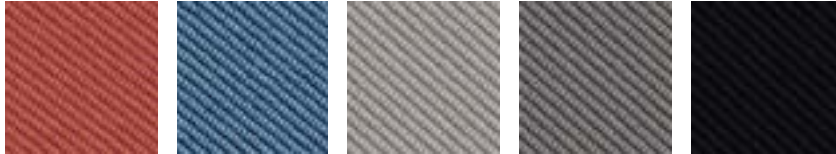
Pilling: 4 (EN ISO 12945-2)

Milieu info: EU Ecolabel, Oeko-Tex® Standard 100, Indoor Advantage™ "Gold", niet-metallische kleurstoffen, ISO 14001 gecertificeerd bedrijf.

Design: Camira Design Studio

Geproduceerd in: Verenigd Koninkrijk

Reiniging en desinfectie: Wasbaar op 60 °C en reinigbaar met bleekmiddel (voor meer informatie, zie Camira's reinigingsrichtlijnen - www.camirafabrics.com)



OCI012

OCI011

OCI014

OCI008

OCI001

PUXX 1 (ONIRO) - PRIJSGROEP 3

"PUxx 1" is een polyurethaanleer met een zachte touch, dat gemakkelijk te reinigen en te ontsmetten is. Het is 100% waterdicht, antibacterieel en schimmelwerend en bestand tegen bloed en urine. Omdat het sterk, duurzaam en gemakkelijk te onderhouden is, is het zeer geschikt voor omgevingen met hoge hygiënevereisten.

Samenstelling: Coating: 100% polyurethaan met een katoen/polyester rug.

Gewicht: 520 g/m²

Slijtvastheid: 300 000 Martindale (EN 530-2 (2010))

Brandwerendheid: BS EN 1021: 1-2 (Sigaret & lucifer), CA TB 117-2013, BS 5852:2006 Crib 5, IMO 2010 FTP Code Annex 1 deel 8

Kleurvastheid: 6-7 (EN ISO 105-B02)

Wrijving: 4-5/4-5 (nat/droog) (EN ISO 105X12.2016)

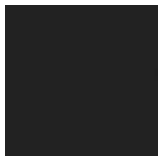
Milieu info: Oeko-Tex® Standard 100, 100% vrij van zware metalen en schadelijke chemicaliën, ISO 14001 gecertificeerd bedrijf

Design: Oniro Design team

Geproduceerd in: België

Reiniging: Alcohol, waterstofperoxide & chlooroplossingen. Gebruik nooit oplosmiddelen. Voor meer info neem contact op met leverancier www.oniro.nl

PUxx 1 is niet beschikbaar voor HÅG Conventio modellen 9510/9511/9512.



PU215816

ILLUSION 3.0 (NEVOTEX) - PRIJSGROEP 4

"Illusion 3.0" is een resistent, gemakkelijk te reinigen kunstleer met een polyurethaan (PU) coating op een katoenen basis. Het heeft een halfmat oppervlak met een zacht generfde structuur en wordt aanbevolen voor gebruik in omgevingen met hoge hygiëne-eisen.

Samenstelling: Coating: 100% Polyurethaan, Rugzijde: 100% Katoen

Gewicht: 600 ± 30 g/m²

Slijtvastheid: 500 000 Martindale (EN ISO 5470-2:2003)

Brandwerendheid: BS EN 1021: 1-2 (Sigaret & lucifer), CA TB 117-2013, BS 5852:2006 Crib 5, DiN 4102-1B2:1998 (B2), IMO 2010 FTP Code Annex 1 deel 8

Kleurvastheid: >7 (EN ISO 105-B02)

Wrijving: 4-5/4-5 (nat/droog) (EN ISO 105X12.2016)

Weerstand van het oppervlak: 4-5 (EN12720)

Milieu info: Oeko-Tex® Standard 100, Vrij van zware metalen en schadelijke chemicaliën, ISO 14001 gecertificeerd bedrijf

Design: Nevotex Design team

Geproduceerd in: België

Reiniging: Alcohol (75%), waterstofperoxide & chloor. Voor specifieke aanbevelingen kunt u contact opnemen met leverancier www.nevotex.com"

Illusion 3 is niet beschikbaar voor HÅG Conventio modellen 9510/9511/9512.



ILU3110

SIRDAL (GU) - PRIJSGROEP 4

Sirdal is onderdeel van het 100% Noorse wol trio: Sirdal, Suldal en Setesdal. Noorse wol met zijn glans, veerkracht en duurzaamheid kenmerkt zich door rijke structuren die authenticiteit oproepen gecombineerd met chique en modern comfort.

Samenstelling: 100% Scheerwol uit Noorwegen

Gewicht: 800 g/lm

Slijtvastheid: 56 000 Martindale (EN ISO 12947-2)

Brandwerendheid: FTP code: IMO MSC 307(88) Annex 1 part 8, EN ISO 12947-2:1999

Kleurechtheid: 5-7 (EN ISO 105-B02)

Wrijving: 4/4-5 (Nat/Droog) (EN ISO 105X12)

Pilling: 3-4 (EN ISO 12945-2)

Milieu info: Lokaal geproduceerd in Noorwegen, 100 % vrij van zware metalen, ISO 14001 gecertificeerd

Design: GU-ontwerpteam/Ragnhild Nordhagen, Flokk-ontwerpteam/Pernille Stoltze

Geproduceerd in: Noorwegen

Reiniging: Professionele stomerij (voor meer informatie volg de reinigingsrichtlijnen van de GU - www.gu.no)

Sirdal is niet beschikbaar voor HÅG Capisco Puls modellen 8001/8010.



SRD320

SRD480

SRD630

SRD960

STEELCUT TRIO 3 (KVADRAT) - PRIJSGROEP 4

Steelcut Trio 3 is een sterke bekleding van kamgaren wol en polyamide, samengesteld uit 3 verschillende kleuren garen. De kleuren en speciale weefstructuur geven een 3-dimensionale aanblik waarbij de kleur lijkt te veranderen afhankelijk van de invalshoek.

Samenstelling: 90% wol, 10% polyamide

Gewicht: 770 g/lm

Slijtvastheid: 100 000 Martindale (EN ISO 12947-2)

Brandwerendheid: BS EN 1021: 1&2 (Sigaretten & lucifers, AS/NZS 3837, Klasse 2, BS 5852 Crib 5, BS 5852 deel 1, BS 5852 ontstekingsbron 3, DIN 4102 B2, ÖNORM B1/Q1, IMO FTP Code 2010 deel 8, NF D 60 013, NFPA 260, UNI 9175 1IM, CA TB 117-2013

Kleurechtheid: 6-7 (EN ISO 1-8)

Wrijving: 3-5/ 4-5 (Nat/Droog) (EN ISO 105X12)

Pilling: 4 (EN ISO 12945-2)

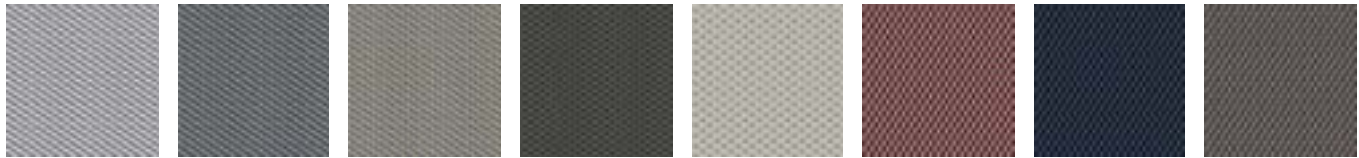
Milieu info: EU Ecolabel, 100% vrij van zware metalen, ISO 14001 gecertificeerd

Design: Frans Dijkmeijer, Giulio Ridolfo (bijgewerkt in kleur)

Geproduceerd in: Verenigd Koninkrijk

Reiniging: Professionele stomerij (voor meer informatie volg de Kvadrat reinigingsrichtlijnen - www.kvadrat.dk)

Steelcut Trio 3 is niet beschikbaar voor HÅG Capisco Puls modellen 8001/8010.



STT133

STT153

STT253

STT383

STT213

STT645

STT796

STT276

STEELCUT 3 (KVADRAT) - PRIJSGROEP 4

Steelcut 3 is een eenkleurig weefsel van kamgarenwol en polyamide dat duurzaamheid, zachtheid en kleurdiepte combineert. De structuur creëert een driedimensionaal oppervlak dat lijkt op kleine piramides of stalen punten. Ondanks de complexe weeftechniek heeft het een eenvoudige en strakke uitstraling.

Samenstelling: 90% kamgaren scheerwol, 10% polyamide

Gewicht: 825 g/lm

Slijtvastheid: 100 000 Martindale (EN ISO 12947-2)

Brandwerendheid: BS EN 1021: 1-2 (Sigaret & lucifer, CA TB 117-2013, BS 5852 Crib 5 (met behandeling), BS 5852 deel 1, IMO FTP Code 2010 Deel 8, NF D 60 013, NFPA 260, UNI 9175 1IM, ÖNORM B1/Q1, AS/NZS 3837 Klasse 2, ASTM E84 Klasse A Unadhered, ASTM 84 Klasse B Adhered.

Kleurvastheid: 6 (EN ISO 105-B02)

Wrijving: 3-5/4-5 (nat/droog) (EN ISO 105X12)

Pilling: 3-4 (EN ISO 12945-2)

Milieu info: EU Ecolabel, 100% vrij van zware metalen, ISO 14001 gecertificeerd bedrijf, GREENGUARD Gold

Design: Frans Dijkmeijer, Giulio Ridolfo (vernieuwde kleurstellingen)

Geproduceerd in: Verenigd Koninkrijk

Reiniging: Professionele stomerij met tetrachloorethyleen, normaal proces (Voor meer informatie volg Kvadrat's schoonmaakrichtlijnen - www.kvadrat.dk)

Steelcut 3 is niet beschikbaar voor HÅG Capisco Puls modellen 8001/8010.



STT190

STT655

PALOMA SOFT (WOLLSDORF) - PRIJSGROEP 6

Semi-aniline leder van hoge kwaliteit. Onze standaard kleuren van Paloma hebben een speciale afwerking die een specifieke zachtheid aan het leer toevoegen. Excellente wrijving en ademende eigenschappen. Het oppervlak kan kleine oneffenheden vertonen als gevolg van o.a. insectenbeten. Dit is inherent aan een natuurproduct.

Brandwerendheid: BS EN 1021: 1-2 (Sigaret en lucifer), BS 5852 Crib 5, IMO MSC 307(88) Annex 1 part 8

Kleurechtheid: 6 (EN ISO 105-B02)

Wrijving: Nat 80/4 - Droog 1000/4 - Transpiratievocht 50/4 - ISO11640

Adhesie: ≥ 2.5 N/CM - ISO 11644

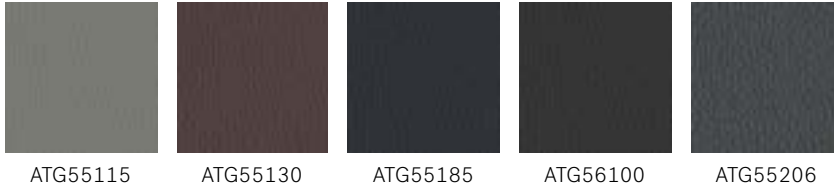
Sterkte: ≥ 20 N DIN EN ISO 3377-1

Milieu info: 100% vrij van zware metalen, organisch geloid zonder chroom. BlueAngel, ECO₂L-certificaat, ISO 14001 gecertificeerd

Geproduceerd in: Oostenrijk

Reiniging: Volg de lederverzorgingsgids van onze leverancier - www.wollsdorf.com

Paloma Soft is niet beschikbaar voor HÅG Conventio Wing en HÅG Tion 2160.



ELMOSOFT (ELMO) - PRIJSGROEP 7

Elmosoft is een chroomvrije, semi-aniline leder van hoge kwaliteit van Scandinavische runderen. Het is zacht en plooibaar met een uitstekend comfort en duurzaamheid. Zichtbare insectenbeten en littekens van genezen wonden dragen bij aan de authentieke kwaliteit en het karakter van het leer.

Dikte: 1.1 - 1.3 mm

Brandwerendheid: BS EN 1021: 1-2 (Sigaret & lucifer), BS 5852 Crib 5, CA TB 117-2013, DIN 4102 -1 (B1), IMO 2010 FTP Code Part 8 (IMO652), UNI 9175, Önorm B 3825, UNI 9175

Kleurechtheid: 6 (EN ISO 105-B02)

Wrijving: Nat 80/4 - Droog 2000/4 - Zweet 50/4 - ISO 11640

Adhesie: ≥ 2 N/cm - ISO 11644

Sterkte: ≥ 20 N/cm - DIN 53329-A

Milieu info: Vrij van zware metalen, geloid zonder gebruik van chroomzouten, ISO 14001 gecertificeerd bedrijf, Clean water tanning technologie met biologische waterzuiveringsinstallatie en 100% CO₂ neutraal op energie.

Dierenwelzijn: Alle huiden zijn bijproducten van de vlees- en zuivelindustrie met traceerbaarheid tot op de boerderij, volgens strikte regelgeving op het gebied van dierenwelzijn in overeenstemming met nationale en internationale normen zoals die zijn uitgevaardigd door de World Organization for Animal Health (6 vrijheden voor dierenwelzijn)

Geproduceerd in: Zweden

Reiniging: (Volg de richtlijnen van onze leverancier - www.elmoleather.com)

Elmosoft is niet beschikbaar voor HÅG Conventio Wing.

