

HÅG Stoffen en kleuren



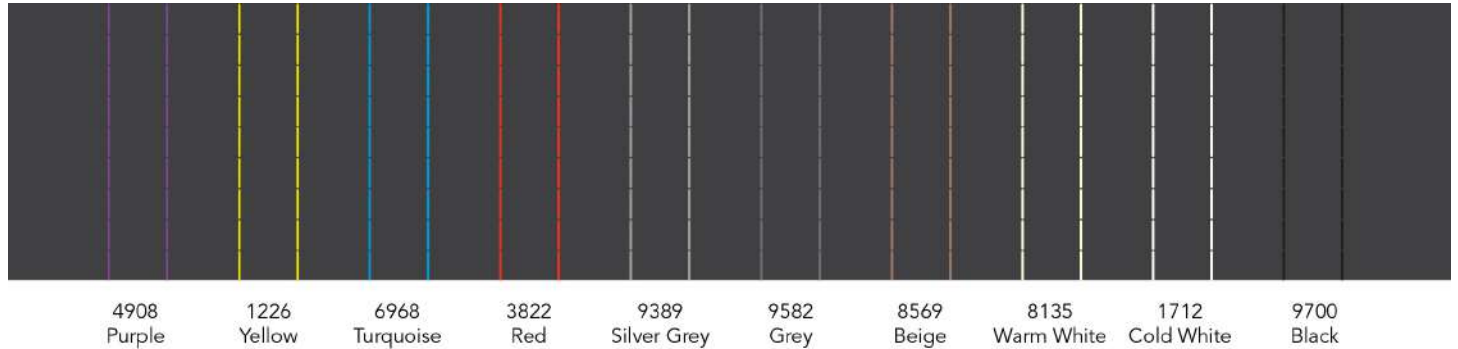
HÅG Stoffen en kleuren - FutuKnit

DECORATIEVE STIKSELS

Decoratieve stiksels voegen een exclusief tintje toe aan uw stoel.

Het 10-kleuren draadprogramma is beschikbaar op textiel voor de volgende HÅG stoelen:

- HÅG Capisco model 8105, 8106 and 8107
- Beschikbaar voor alle HÅG SoFi modellen, en alleen voor de zitting HÅG SoFi 7500 (met mesh rugleuning).



FUTUKNIT™ (CAMIRA) - PRIJSGROEP KEUZE AFHANKELIJK

De HÅG Futu is verkrijgbaar in twee unieke FutuKnit™-stoffen. De stoffen, gemaakt van het fijnste polyester breisel, combineren esthetiek, ergonomie en flexibiliteit en zijn zo ontwikkeld dat ze zorgen voor optimale ondersteuning en comfort. Door gebruik te maken van 3D breitechnieken wordt elke stof uit één stuk gebreid en is er zodoende weinig restafval. Zowel de FutuKnit Solid - als de FutuKnit mesh stoffen zijn verkrijgbaar in zeven aansprekende kleuren en kunnen gemakkelijk worden gecombineerd.

Samenstelling: 100% polyester

Slijtvastheid: FutuKnit mesh > 200.000 / FutuKnit solid > 70.000

Brandwerendheid: EN 1021:1-2 (Sigaret en lucifer), BS 7176 (laag risico), CA TB 117-2013

Kleurechtheid: 6 (schaal 1-8)

Wrijving: 4-5/4-5 (Nat/Droog) (EN ISO 105X12)

Pilling: 4-5 (BS EN ISO 12945-2)

Milieu info: EU Ecolabel, Oeko-Tex® Standard 100, 100% vrij van zware metalen, ISO 14001-gecertificeerd bedrijf

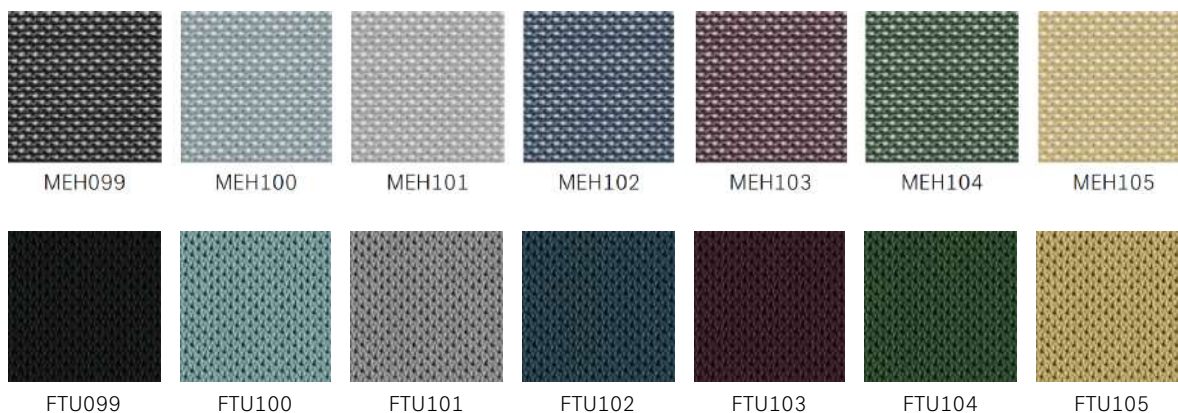
Design: Camira Technisch Breiteam & Flokk Designteam

Geproduceerd in: Verenigd Koninkrijk

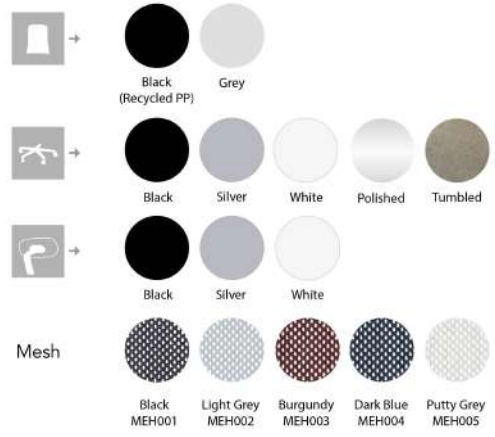
Reiniging & desinfectie: Bleekmiddel reinigbaar (Voor meer informatie volg Camira's reinigingsrichtlijnen - www.camirafabrics.com)



FutuKnit mesh (MEH) en Solid (FTU) van Camira Fabrics zijn alleen verkrijgbaar voor de HÅG Futu collectie.



HÅG SOFI



HÅG CREED



HÅG Stoffen en kleuren - kunststof en metaal 1/3

HÅG TION/ MESH



HÅG Tion - Focus collection



S = Standard
E = Extended

* Meerprijs kan van toepassing zijn

** Kleurvariaties tussen batches kunnen voorkomen

HÅG Stoffen en kleuren - kunststof en metaal 2/3

HÅG CAPISCO



HÅG CAPISCO PULS



Matching colours for
HÅG Capisco Puls



S - Standard
E - Extended

* Meerprijs kan van toepassing zijn

** Kleurvariaties tussen batches kunnen voorkomen

HÅG CELI



* "Raw" afwerking: als gevolg van het productieproces zijn lijnen, krassen en kleurveranderingen een natuurlijk onderdeel van deze afwerking.

** Kleurvariaties tussen batches kunnen voorkomen

CELIKNIT (GABRIEL)

"Celiknit" is een vormgebreide bekleding, speciaal gemaakt voor de rugleuning en zitting van de kunststof HÅG Celi stoelen. Het heeft een comfortabele uitstraling met zijn grove look en zachte gevoel. Het stof is gemaakt van 100% gerecycled polyester in garen en vulling. Ontworpen met een afwisselend visgraatpatroon dat speelt met licht en diepte. Het kleurenpalet is hoofdzakelijk monochroom met enkele ingetogen kleurmengsels. Alle kleuren passen bij of zijn mooi te combineren met de HÅG Celi kunststof- en metaalkleuren. Deze gebreide hoezen zijn gemakkelijk afneembaar en vervangbaar.

Samenstelling: 100% gerecycled polyester

Slijtvastheid: 60000 Martindale (EN ISO 12947-2)

Brandwerendheid: BS EN 1021: 1-2 (Sigaret & lucifer), CA TB 117-2013

Kleurvastheid: 8 (EN ISO 105-B02)

Wrijving: 4-5/4-5 (nat/droog) (EN ISO 105X12)

Pilling: 5 (EN ISO 12945-2)

Milieu info EU Ecolabel, 100% vrij van zware metalen en schadelijke chemicaliën, ISO 14001 gecertificeerd bedrijf

Design: Gabriel Design team, Gudrun Reikvam /Flokk Design team

Geproduceerd in: Litouwen

Schoonmaak: Professionele stomerij (Voor meer informatie volg Gabriel's schoonmaakrichtlijnen: Gabriel_Stain_guide_Shapeknit- www.gabriel.dk) "

CLK70999 (Black) & 70770 (Crowberry) = S

CLK70220 (Harvest), 70450 (Chestnut), 70660 (Blueberry) & 70870 (Moss) = E

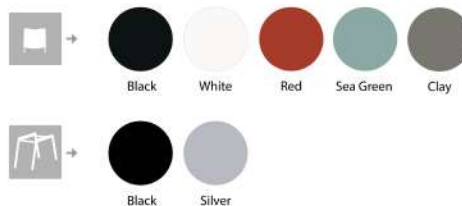
S=Standard Collectie (standaard levertijd: 10-15 werkdagen af fabriek).

E=Extended Collectie (standaard levertijd: 20-30 werkdagen af fabriek).

Voor grote orders, neem contact op met onze afdeling Sales Support.



HÅG CONVENTIO WING



Selectie van matchende stoffen en kleuren



HÅG Standard Kleuren & Stoffen Collectie 2026

CURA LOOP (GABRIEL) - PRIJSGROEP 1

Cura Loop is een tweekleurige stof gemaakt van 100% gerecycled polyester. Het heeft een matte, licht onregelmatige en natuurlijk ogende textuur waarbij de donkere, onderliggende grijze vezels een discreet maar levendig gemêleerd effect creëren. De hoge duurzaamheid en rekbaarheid en de zachte, volumineuze touch maken Cura Loop geschikt voor zowel kantoor- als loungemeubilair.

Samenstelling: 100% post-consumer gerecycled polyester

Gewicht: 420 g/lo.m.

Slijtvastheid: 100 000 Martindale (EN ISO 12947-2)

Brandwerendheid: BS EN 1021: 1-2, BS 5852 Crib 5 (op aanvraag)*, CA TB 117-2013, DIN EN 13501-1 B-s1,d0, Class Uno UNI9175 Class 1 I EMME, ASTM E 84 Class I (niet gehecht)

Kleurvastheid: 6-8 (EN ISO 105 - B02)

Wrijving: 4-5/4-5 (nat/droog) (EN ISO 105X12)

Pilling: 4-5 (EN ISO 12945-2)

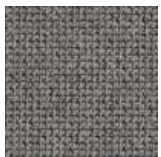
Milieu info: EU-Ecolabel, Oeko-Tex® Standard 100, Bevat geen vlamvertragende chemicaliën, ISO 14001 gecertificeerd bedrijf

Design: Cenk Kivrikoglu

Geproduceerd in: Litouwen

Reiniging: Wassen of chemisch reinigen, kan ontsmet worden met ethanol en is met bleekmiddel schoon te maken (voor meer info volg Gabriel's schoonmaak richtlijnen - www.gabriel.dk)

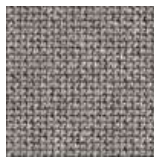
*Vereist chemische behandeling om aan de Crib5-norm te voldoen. Moet specifiek worden aangevraagd bij bestelling. Extra kosten en levertijd van toepassing.



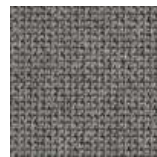
CLP60110



CLP60109



SP7CLP61168LAMI



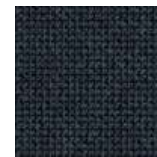
SP7CLP60110LAMI



CLP60999



SP7CLP60109LAMI



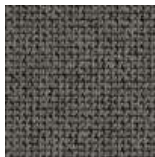
CLP66165



SP7CLP60999LAMI



SP7CLP66165LAMI



CLP61168

XTREME (CAMIRA) - PRIJSGROEP 1

Xtreme is een crepe bekleding van 100% post-consumer gerecycled polyester met extreem brandwerende eigenschappen. De extra stretch en structuur leveren een speels en glanzend aanzien.

Samenstelling: 100% post-consumer gerecycled polyester

Gewicht: 310 g/m²

Slijtvastheid: > 100 000 Martindale (EN ISO 12947-2)

Brandwerendheid: BS EN 1021: 1&2 (Sigaret en lucifer), BS 7176 Low & Medium Hazard, BS 5852 Section 4 Crib 5, DIN 4102 B1, UNI 9175 Klasse 1 IM, NF D 60-013

Kleurechtheid: 6 (ISO 105 - B02:2013)

Wrijving: 4/4 (nat/droog) (EN ISO 105X12)

Pilling: 5 (EN ISO 12945-2)

Milieu info: EU Ecolabel, Oeko-Tex® Standard 100, Indoor Advantage™ "Gold", niet-metaalhoudende kleurstoffenproductieproces, geheel conform ISO 14001

Design: Camira Design Studio

Geproduceerd in: Verenigd Koninkrijk

Reiniging en desinfectie: Wasbaar tot 60°C en bleekmiddelreiniger (voor meer informatie volg de Camira reinigingsrichtlijnen - www.camirafabrics.com)



EXR009



EXR081



EXR145

SELECT (GABRIEL) - PRIJSGROEP 2

Select is een klassieke wollen stof met een strak geweven reliëfstructuur, die uitstekende zachtheid, stretch en duurzaamheid combineert. De rijke textuur voegt diepte toe aan alle kleuren in het palet.

Samenstelling: 85% Nieuw Zeelandse wol, 15% polyamide

Gewicht: 510 g/lm

Slijtvastheid: 200 000 Martindale (EN ISO 12947-2)

Brandwerendheid: BS EN 1021: 1&2, BS 5852 0&1, BS5852 Crib 5, CA TB 117-2013. Verwacht: IMO MSC 307(88) Annex 1 part 8/MED registration IMO

Kleurechtheid: 5-8 (EN ISO 105 - B02)

Wrijving: 4-5/4-5 (nat/droog) (EN ISO 105X12)

Pilling: 4 (EN ISO 12945-2)

Milieu info: EU Ecolabel, Oeko-Tex® Standard 100, 100% vrij van zware metalen, ISO 14001 gecertificeerd

Design: Cenk Kivrikoglu

Geproduceerd in: Litouwen

Reiniging: Professionele stomerij (voor meer informatie volg Gabriel's reinigingsrichtlijnen - www.gabriel.dk)



CAPTURE (GABRIEL) - PRIJSGROEP 3

Capture is een lichte vilten en veelkleurige wollen stof die uitstekende zachtheid, stretch en kracht biedt. De stof combineert lichte en donkere kleurenpaletten om een verfijnd patroon weer te geven die rijkdom en diepte aan het ontwerp toevoegen.

Samenstelling: 85% Nieuw Zeelandse wol, 15% polyamide

Slijtvastheid: 200 000 Martindale (EN ISO 12947-2)

Brandwerendheid: BS EN 1021: 1&2, BS 5852 Crib 5 (op aanvraag)*, BS 5852 Part 1 0,1 (Sigaret & lucifer), CA TB 117-2013

Kleurechtheid: 5-7 (EN ISO 105-B02)

Wrijving: 4-5/4-5 (Nat/Droog) (EN ISO 105X12)

Pilling: 4-5 (EN-ISO 12945-2)

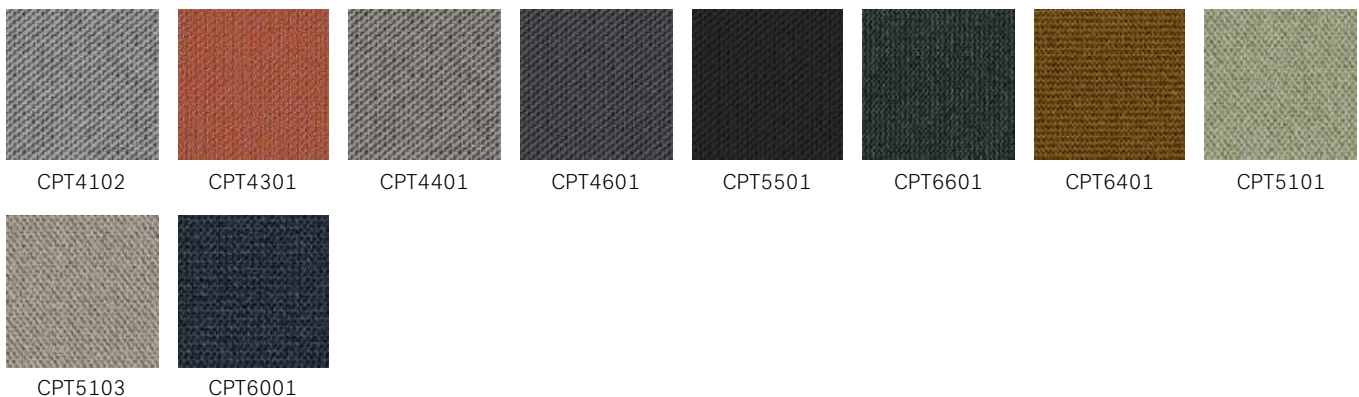
Milieu info: EU Ecolabel, Oeko-Tex® Standard 100, 100% vrij van zware metalen, ISO 14001 gecertificeerd

Design: Cenk Kivrikoglu

Geproduceerd in: Litouwen

Reiniging: Professionele stomerij (voor meer informatie volg Gabriel's reinigingsrichtlijnen - www.gabriel.dk)

*Vereist chemische behandeling om aan de Crib5-norm te voldoen. Moet specifiek worden aangevraagd bij bestelling. Extra kosten en levertijd van toepassing.



MAINLINE FLAX (CAMIRA) - PRIJSGROEP 3

Main Line Flax is gemaakt van een 75/25 wol-vlas mengsel, dat vervolgens geleverd is om een mix van gekleurde garens te creëren. De garens zijn geweven in effen en gemengde kleuren die een tweed look en gevoel van luxe geven. De combinatie van wol en vlas creëert een inherent brandvertragende stof, allemaal gebaseerd op natuurlijke bronnen.

Samenstelling: 75% Scheerwol, 25% vlas

Slijtvastheid: > 50 000 Martindale (EN ISO 12947-2)

Brandwerendheid: BS EN 1021: 1-2 (Sigaret en lucifer), BS 7176 Laag en middelhoog risico, BS 5852 Crib 5, CA TB 117-2013, IMO FTP Code (Deel 8), UNI 9175 Classe 1 IM

Kleurvastheid: 5 (EN ISO 105-B02)

Wrijving: 3/4 (nat/droog) (EN ISO 105X12)

Pilling: 4 (EN ISO 12945-2)

Milieu info: EU Ecolabel, Indoor Advantage™ "Gold", Vrij van zware metalen, ISO 14001 gecertificeerd bedrijf, hernieuwbaar en composteerbaar

Design: Camira Design Studio

Geproduceerd in: Verenigd Koninkrijk

Reiniging: Professionele stomerij (voor meer info volg de schoonmaakrichtlijnen van Camira - www.camirafabrics.com)



MLF032

MLF002

MLF020

NOTE (GABRIEL) - PRIJSGROEP 3

Note is een zachte, fijne wol met een klassieke satijnen structuur. Het gestroomlijnde ontwerp benadrukt de vorm van het meubel en scherpt het silhouet aan.

Samenstelling: 85% Nieuw Zeelandse wol, 15% polyamide

Slijtvastheid: 200 000 Martindale (EN ISO 12947-2)

Brandwerendheid: EN 1021 1&2, BS 5852 0&1, BS 5852 crib 5, IMO 307 (88) Annex 1 part 8, IMO MSC 307(88) Annex 1 part 8, CA TB 117-2013

Kleurechtheid: 5-8 (EN ISO 105-B02)

Wrijving: 4/4-5 (Nat/Droog) (EN ISO 105X12)

Pilling: 4 (EN ISO 12945-2)

Milieu info: EU Ecolabel, Oeko-Tex® Standard 100, 100% vrij van zware metalen, productieproces geheel conform ISO 14001

Design: Inger Mosholt Nielsen

Geproduceerd in: Litouwen

Schoonmaak: Professionele stomerij (volg voor meer informatie Gabriel's reinigingsrichtlijnen - www.gabriel.dk)

Uitlopend stof 2026, alleen verkrijgbaar zolang de voorraad strekt.



NT60999

OCEANIC (CAMIRA) - PRIJSGROEP 3

Oceanic is gemaakt van 100% gerecycled polyestergaren, waarvan 90% bestaat uit plastic flessen die niet op de stortplaats terecht zijn gekomen en 10% uit gerecycled maritiem plastic (afkomstig van zwerfvuil uit zee). Oceanic heeft een tweekleurige diagonale structuur met een mat oppervlak en een zachte touch.

Samenstelling: 100% gerecycled polyester na consumptie, waarvan 50% SEAQUAL garen.

Gewicht: 497 g/m² ±5%

Slijtvastheid: >100 000 Martindale (EN ISO 12947-2)

Brandwerendheid: BS EN 1021: 1-2 (sigaret en lucifer), BS 7176 Laag, BS 7176 Middelhoog gevaar met EnviroFlam5, CA TB 117-2013

Kleurvastheid: 5 (EN ISO 105 - B02: 2013)

Wrijving: 4/4 (nat/droog) (EN ISO 105X12)

Pilling: 4 (EN ISO 12945-2)

Milieu info: EU Ecolabel, Oeko-Tex® Standard 100, Indoor Advantage™ "Gold", niet-metallische kleurstoffen, ISO 14001 gecertificeerd bedrijf.

Design: Camira Design Studio

Geproduceerd in: Verenigd Koninkrijk

Reiniging en desinfectie: Wasbaar op 60 °C en reinigbaar met bleekmiddel (voor meer informatie, zie Camira's reinigingsrichtlijnen - www.camirafabrics.com)



OCI012

OCI011

OCI014

OCI008

OCI001

PARCEL LOOP (GABRIEL) - PRIJSGROEP 3

Parcel Loop is gemaakt van 100% post-consumer en post-industrieel gerecycled polyester. Het combineert gerecycleerd textielafval van klanten met gebruikte plastic flessen. De stof heeft een matte, multidirectionele structuur met een subtiel, kleurveranderend kleurspel. De zachtheid in combinatie met de hoge duurzaamheid maakt het geschikt voor alle soorten meubels in de werkomgeving.

Samenstelling: 100% post-consumer/post-industrieel gerecycled polyester

Gewicht: 480 g/lo.m.

Slijtvastheid: 100.000 Martindale (EN ISO 12947-2)

Brandwerendheid: BS EN 1021: 1-2, BS 5852 Crib 5 (op aanvraag)*, CA TB 117-2013, ASTM E 84 Klasse I (Ongehecht)

Kleurechtheid: 6-8 (EN ISO 105-B02)

Wrijving: 4-5 / 4-5 (Nat/Droog) (EN ISO 105-X12)

Pilling: 4-5 (EN ISO 12945-2)

Milieu info: EU Ecolabel, Oeko-Tex® Standard 100, bevat geen vlamvertragende chemicaliën, ISO 14001-gecertificeerd bedrijf

Design: Cenk Kivrikoglu / Luisa Allegri

Geproduceerd in: Litouwen

Reiniging en desinfectie: Wasbaar of chemisch reinigbaar. Kan worden gedesinfecteerd met ethanol en gereinigd met bleekmiddel. (Voor meer informatie, volg de reinigingsinstructies van Gabriel - www.gabriel.dk)

*Vereist chemische behandeling om aan de Crib5-norm te voldoen. Moet specifiek worden aangevraagd bij bestelling. Extra kosten en levertijd van toepassing.



PCL1202

PCL1302

PCL2001

PCL2401

PUXX 1 (ONIRO) - PRIJSGROEP 3

"PUxx 1" is een polyurethaanleer met een zachte touch, dat gemakkelijk te reinigen en te ontsmetten is. Het is 100% waterdicht, antibacterieel en schimmelwerend en bestand tegen bloed en urine. Omdat het sterk, duurzaam en gemakkelijk te onderhouden is, is het zeer geschikt voor omgevingen met hoge hygiënevereisten.

Samenstelling: Coating: 100% polyurethaan met een katoen/polyester rug.

Gewicht: 520 g/m²

Slijtvastheid: 300 000 Martindale (EN 530-2 (2010))

Brandwerendheid: BS EN 1021: 1-2 (Sigaret & lucifer), CA TB 117-2013, BS 5852:2006 Crib 5, IMO 2010 FTP Code Annex 1 deel 8

Kleurvastheid: 6-7 (EN ISO 105-B02)

Wrijving: 4-5/4-5 (nat/droog) (EN ISO 105X12.2016)

Milieu info: Oeko-Tex® Standard 100, 100% vrij van zware metalen en schadelijke chemicaliën, ISO 14001 gecertificeerd bedrijf

Design: Oniro Design team

Geproduceerd in: België

Reiniging: Alcohol, waterstofperoxide & chlooroplossingen. Gebruik nooit oplosmiddelen. Voor meer info neem contact op met leverancier www.oniro.nl

PUxx 1 is niet beschikbaar voor HÅG Conventio modellen 9510/9511/9512.



PU215816

TECHNICOLOUR (KVADRAT) - PRIJSGROEP 3

Technicolour is een kamgaren wollen stof, gemaakt van 100% Britse wol. Het is ontwikkeld met een speciaal kleurensysteem dat verschillende tinten melangekleuren onthult. Elke kleurvariant combineert twee garens in een platbinding, wat zorgt voor subtiele kleurvariatie. De kleurnuances in combinatie met zachtheid en sterkte maken de stof veelzijdig inzetbaar voor alle soorten werkkruimtes.

Samenstelling: 100% Britse wol, kamgaren

Gewicht: 430 g/lo.m.

Slijtvastheid: 80.000 Martindale (EN ISO 12947-2)

Brandwerendheid: BS EN 1021: 1-2 (sigaret & lucifer), BS 5852 Crib 5 (op aanvraag)*, CA TB 117-2013, BS 5852 deel 1, BS 7176 Low Hazard, NF D 60013, UNI 9175 1IM, ASTM E84 Klasse A ongehecht/gehecht, IMO FTP Code 2010 Deel 8

Lichtechtheid: 7 (EN ISO 105-B02)

Wrijving: 4-5 / 4-5 (Nat/Droog) (EN ISO 105-X12)

Pilling: 4 (EN ISO 12945-2)

Milieu info: EU Ecolabel, vrij van zware metalen, ISO 14001-gecertificeerd bedrijf, GREENGUARD Gold

Design: Peter Saville

Geproduceerd in: Verenigd Koninkrijk

Reiniging en desinfectie: Professionele chemische reiniging (Voor meer informatie, volg de reinigingsinstructies van Kvadrat - www.kvadrat.dk)

*Vereist chemische behandeling om aan de Crib5-norm te voldoen. Moet specifiek worden aangevraagd bij bestelling. Extra kosten en levertijd van toepassing.



TEH0690

TEH0110

TEH0890

TEH0520

TEH0260

SYNERGY (CAMIRA) - PRIJSGROEP 3

Synergy is een licht vervilte wollen stof met een zachte touch. De collectie bevat vezelgeverfde tinten en doorgeverfde effen stoffen.

Samenstelling: 95% zuiver scheerwol, 5% polyamide

Gewicht: 400 g/m² ±10%

Slijtvastheid: >100 000 Martindale (EN ISO 12947-2)

Brandwerendheid: BS EN 1021: 1-2 (Sigaret & lucifer), CA TB 117-2013, BS 7176 Low Hazard, NFD 60-013, UNI 9175 Classe 1 IM, IMO FTP Code (Part 8), EN 13501-1 Adhered Class D, s1, d0

Lichtechtheid: 5 (EN ISO 105 - B02)

Wrijving: Nat: 4, droog: 4 (EN ISO 105 - X12)

Milieu: EU Ecolabel, Indoor Advantage Gold, ISO 14001 gecertificeerd bedrijf

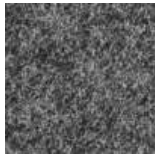
Design: Camira Design Studio

Geproduceerd in: Verenigd Koninkrijk

Reiniging en desinfectie: Professionele stomerij (Voor meer informatie volg Camira's reinigingsrichtlijnen - www.camirafabrics.com)"



SGY016



SGY017



SGY008

ILLUSION 3.0 (NEVOTEX) - PRIJSGROEP 4

"Illusion 3.0" is een resistent, gemakkelijk te reinigen kunstleer met een polyurethaan (PU) coating op een katoenen basis. Het heeft een halfmat oppervlak met een zacht generfde structuur en wordt aanbevolen voor gebruik in omgevingen met hoge hygiëne-eisen.

Samenstelling: Coating: 100% Polyurethaan, Rugzijde: 100% Katoen

Gewicht: 600 g/m²

Slijtvastheid: >500 000 Martindale (EN ISO 5470-2:2003)

Brandwerendheid: BS EN 1021: 1-2 (Sigaret & lucifer), CA TB 117-2013, BS 5852:2006 Crib 5, DiN 4102-1B2:1998 (B2), IMO 2010 FTP Code Annex 1 deel 8

Kleurvastheid: >7 (EN ISO 105-B02)

Wrijving: 4-5/4-5 (nat/droog) (EN ISO 105X12.2016)

Weerstand van het oppervlak: 4-5 (EN12720)

Milieu info: Oeko-Tex® Standard 100, Vrij van zware metalen en schadelijke chemicaliën, ISO 14001 gecertificeerd bedrijf

Design: Nevotex Design team

Geproduceerd in: België

Reiniging: Alcohol (75%), waterstofperoxide & chloor. Voor specifieke aanbevelingen kunt u contact opnemen met leverancier www.nevotex.com"

Illusion 3 is niet beschikbaar voor HÅG Conventio modellen 9510/9511/9512.



ILU3110

SIRDAL (GU) - PRIJSGROEP 4

Sirdal is onderdeel van het 100% Noorse wol trio: Sirdal, Suldal en Setesdal. Noorse wol met zijn glans, veerkracht en duurzaamheid kenmerkt zich door rijke structuren die authenticiteit oproepen gecombineerd met chique en modern comfort.

Samenstelling: 100% Scheerwol uit Noorwegen

Gewicht: 800 g/lm

Slijtvastheid: 56 000 Martindale (EN ISO 12947-2)

Brandwerendheid: FTP code: IMO MSC 307(88) Annex 1 part 8, EN ISO 12947-2:1999

Kleurechtheid: 5-7 (EN ISO 105-B02)

Wrijving: 4/4-5 (Nat/Droog) (EN ISO 105X12)

Pilling: 3-4 (EN ISO 12945-2)

Milieu info: EU Ecolabel, Lokaal geproduceerd in Noorwegen, 100 % vrij van zware metalen, ISO 14001 gecertificeerd

Design: GU-ontwerpteam/Ragnhild Nordhagen, Flokk-ontwerpteam/Pernille Stoltze

Geproduceerd in: Noorwegen

Reiniging: Professionele stomerij (voor meer informatie volg de reinigingsrichtlijnen van de GU - www.gu.no)

Sirdal is niet beschikbaar voor HÅG Capisco Puls modellen 8001/8010.



SRD320

SRD480

SRD630

SRD960

STEELCUT TRIO 3 (KVADRAT) - PRIJSGROEP 4

Steelcut Trio 3 is een sterke bekleding van kamgaren wol en polyamide, samengesteld uit 3 verschillende kleuren garen. De kleuren en speciale weefstructuur geven een 3-dimensionale aanblik waarbij de kleur lijkt te veranderen afhankelijk van de invalshoek.

Samenstelling: 90% wol, 10% polyamide

Gewicht: 770 g/lm

Slijtvastheid: 100 000 Martindale (EN ISO 12947-2)

Brandwerendheid: BS EN 1021: 1&2 (Sigaretten & lucifers), AS/NZS 3837, Klasse 2, BS 5852 Crib 5 (op aanvraag)*, BS 5852 deel 1, BS 5852 ontstekingsbron 3, DIN 4102 B2, ÖNORM B1/Q1, IMO FTP Code 2010 deel 8, NF D 60 013, NFPA 260, UNI 9175 1IM, CA TB 117-2013

Kleurechtheid: 6-7 (EN ISO 1-8)

Wrijving: 3-5/ 4-5 (Nat/Droog) (EN ISO 105X12)

Pilling: 4 (EN ISO 12945-2)

Milieu info: EU Ecolabel, 100% vrij van zware metalen, ISO 14001 gecertificeerd

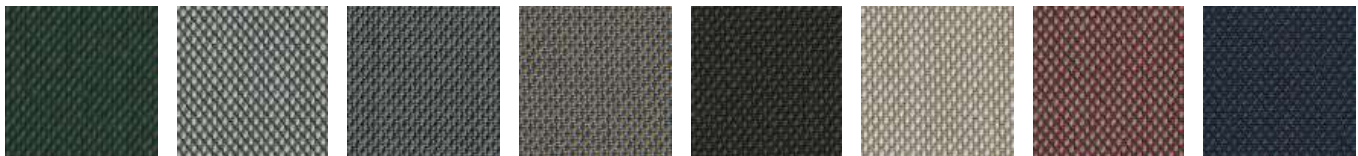
Design: Frans Dijkmeijer, Giulio Ridolfo (bijgewerkt in kleur)

Geproduceerd in: Verenigd Koninkrijk

Reiniging: Professionele stomerij (voor meer informatie volg de Kvadrat reinigingsrichtlijnen - www.kvadrat.dk)

*Vereist chemische behandeling om aan de Crib5-norm te voldoen. Moet specifiek worden aangevraagd bij bestelling. Extra kosten en levertijd van toepassing.

Steelcut Trio 3 is niet beschikbaar voor HÅG Capisco Puls modellen 8001/8010.



STT966

STT133

STT153

STT253

STT383

STT213

STT645

STT796

STEELCUT 3 (KVADRAT) - PRIJSGROEP 4

Steelcut 3 is een eenkleurig weefsel van kamgarenwol en polyamide dat duurzaamheid, zachtheid en kleurdiepte combineert. De structuur creëert een driedimensionaal oppervlak dat lijkt op kleine piramides of stalen punten. Ondanks de complexe weeftechniek heeft het een eenvoudige en strakke uitstraling.

Samenstelling: 90% kamgaren scheerwol, 10% polyamide

Gewicht: 825 g/lm

Slijtvastheid: 100 000 Martindale (EN ISO 12947-2)

Brandwerendheid: BS EN 1021: 1-2 (Sigaret & lucifer, CA TB 117-2013, BS 5852 Crib 5 (op aanvrag)*, BS 5852 deel 1, IMO FTP Code 2010 Deel 8, NF D 60 013, NFPA 260, UNI 9175 1IM, ÖNORM B1/Q1, AS/NZS 3837 Klasse 2, ASTM E84 Klasse A Unadhered, ASTM 84 Klasse B Adhered.

Kleurvastheid: 6 (EN ISO 105-B02)

Wrijving: 3-5/4-5 (nat/droog) (EN ISO 105X12)

Pilling: 3-4 (EN ISO 12945-2)

Milieu info: EU Ecolabel, 100% vrij van zware metalen, ISO 14001 gecertificeerd bedrijf, GREENGUARD Gold

Design: Frans Dijkmeijer, Giulio Ridolfo (vernieuwde kleurstellingen)

Geproduceerd in: Verenigd Koninkrijk

Reiniging: Professionele stomerij met tetrachloorethyleen, normaal proces (Voor meer informatie volg Kvadrat's schoonmaakrichtlijnen - www.kvadrat.dk)

*Vereist chemische behandeling om aan de Crib5-norm te voldoen. Moet specifiek worden aangevraagd bij bestelling. Extra kosten en levertijd van toepassing.

Steelcut 3 is niet beschikbaar voor HÅG Capisco Puls modellen 8001/8010.



STT682

STT190

PALOMA (WOLLSDORF) - PRIJSGROEP 6

Semi-aniline leder van hoge kwaliteit. Onze standaard kleuren van Paloma hebben een speciale afwerking die een specifieke zachtheid aan het leer toevoegt. Excellente wrijving en ademende eigenschappen. Het oppervlak kan kleine oneffenheden vertonen als gevolg van o.a. insectenbeten. Dit is inherent aan een natuurproduct.

Brandwerendheid: BS EN 1021: 1-2 (Sigaret en lucifer), BS 5852 Crib 5, IMO MSC 307(88) Annex 1 part 8

Kleurechtheid: 6 (EN ISO 105-B02)

Wrijving: Nat 80/4 - Droog 1000/4 - Transpiratievocht 50/4 - ISO11640

Adhesie: ≥ 2.5 N/CM - ISO 11644

Sterkte: ≥ 20 N DIN EN ISO 3377-1

Milieu info: 100% vrij van zware metalen, organisch geloid zonder chroom. BlueAngel, ECO₂L-certificaat, ISO 14001 gecertificeerd

Geproduceerd in: Oostenrijk

Reiniging: Volg de lederverzorgingsgids van onze leverancier - www.wolldorfleather.com N/CM - ISO 11644

Sterkte: ≥ 20 N DIN EN ISO 3377-1

Milieu info: 100% vrij van zware metalen, organisch geloid zonder chroom. BlueAngel, ECO₂L-certificaat, ISO 14001 gecertificeerd

Paloma is niet beschikbaar voor HÅG Conventio Wing en HÅG Tion 2160.



PL55130

PL56100

PL55115

PL55185

PL05429

PL55206

ELMO SOFT (ELMO) - PRIJSGROEP 7

Elmosoft is een chroomvrije, semi-aniline leder van hoge kwaliteit van Scandinavische runderen. Het is zacht en plooibaar met een uitstekend comfort en duurzaamheid. Zichtbare insectenbeten en littekens van genezen wonden dragen bij aan de authentieke kwaliteit en het karakter van het leer.

Dikte: 1.1 - 1.3 mm

Brandwerendheid: BS EN 1021: 1-2 (Sigaret & lucifer), BS 5852 Crib 5, CA TB 117-2013, DIN 4102 -1 (B1), IMO 2010 FTP Code Part 8 (IMO652), UNI 9175, Önorm B 3825, UNI 9175

Kleurechtheid: 6 (EN ISO 105-B02)

Wrijving: Nat 80/4 - Droog 2000/4 - Zweet 50/4 - ISO 11640

Adhesie: ≥ 2 N/cm - ISO 11644

Sterkte: ≥ 20 N/cm - DIN 53329-A

Milieu info: Vrij van zware metalen, geloid zonder gebruik van chroomzouten, ISO 14001 gecertificeerd bedrijf, Clean water tanning technologie met biologische waterzuiveringsinstallatie en 100% CO₂ neutraal op energie.

Dierenwelzijn: Alle huiden zijn bijproducten van de vlees- en zuivelindustrie met traceerbaarheid tot op de boerderij, volgens strikte regelgeving op het gebied van dierenwelzijn in overeenstemming met nationale en internationale normen zoals die zijn uitgevaardigd door de World Organization for Animal Health (6 vrijheden voor dierenwelzijn)

Geproduceerd in: Zweden

Reiniging: (Volg de richtlijnen van onze leverancier - www.elmoleather.com)

Elmosoft is niet beschikbaar voor HÅG Conventio Wing.



EL99999



EL33004

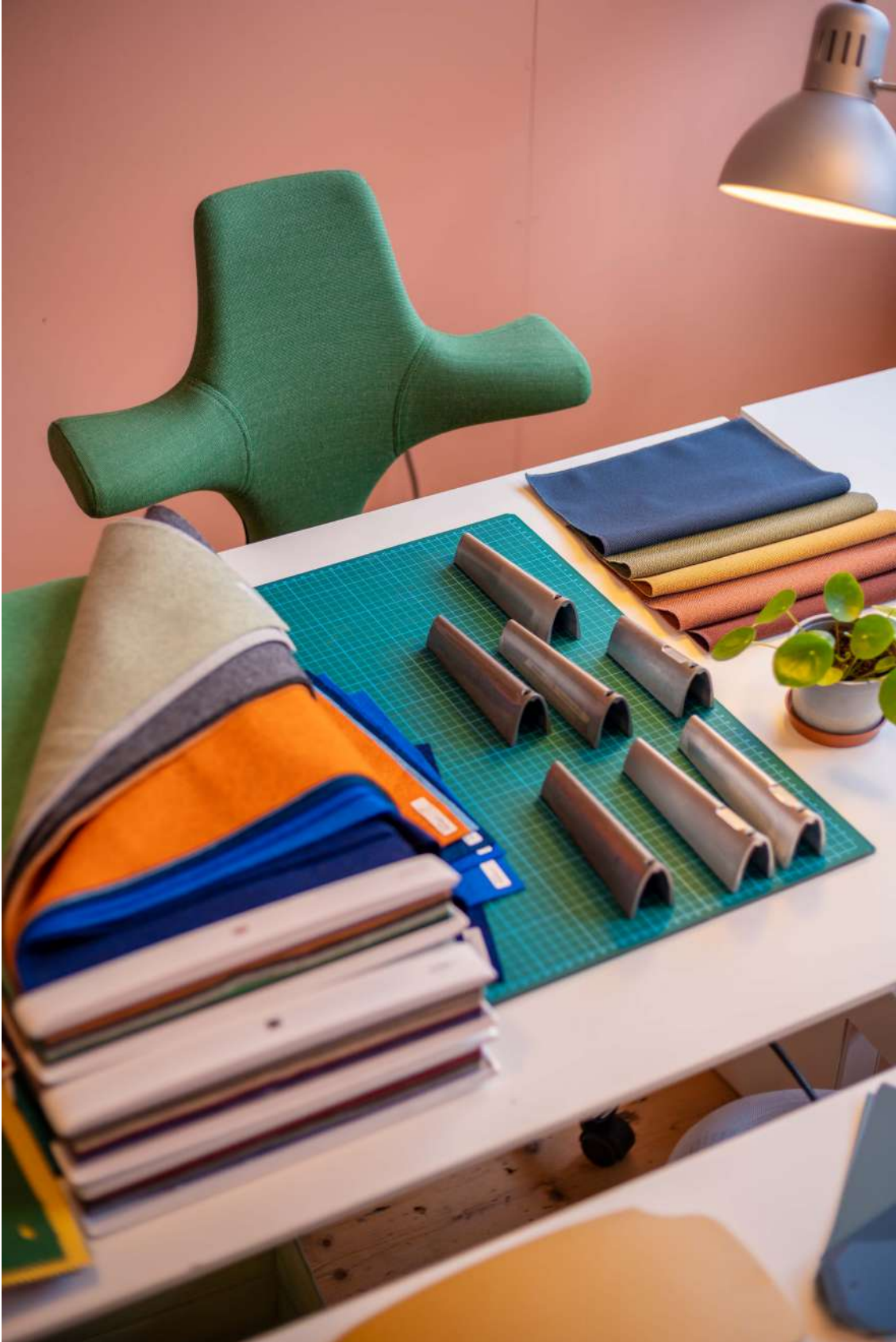


EL93068

HÅG Extended Stoffen- en kleurencollectie 2026

Garantie

Indien u de gewenste stof niet aantreft in de HÅG Standaard Stoffen en kleurencollectie, dan kunt u een uitgebreidere keuze maken uit onze Extended collectie, zoals hieronder weergegeven. Wij bieden 10 jaar garantie op Xtreme, Cura, Oceanic, Focus, Focus Melange, Select, Capture, Sirdal, Steelcut 3, Steelcut Trio 3, Nexus, Paloma Soft en Elmosoft in Parcel Loop, Technicolour en Mainline Flax. Wij bieden 5 jaar garantie op onze met polyurethaan gecoate stoffen Illusion en PUxx 1 (tot 9 uur gebruik per dag). Voor meer details verwijzen wij u naar pagina 4. Hiervoor geldt een levertijd van 25 - 30 werkdagen af fabriek, mits de stof op voorraad is bij de leverancier.



LEVERANCIER/COLLECTIE

PRIJSGROE LEVERANCIER/COLLECTIE

PRIJSGROE

Camira Fabrics - www.camirafabrics.com

24/7+ ⁴⁾
 24/7 Flax ⁴⁾
 Blazer
 Craggan Flax ⁴⁾
 Era
 Gravity
 Hemp
 Main Line Flax¹⁾
 Main Line Twist
 Monochrome Sett
 Oceanic ¹⁾
 Quest
 Penta
 RePlay
 RePlay Zero
 ReSku 2.0
 Revolution ⁴⁾
 Rivet
 Sprint
 Sumi
 Synergy
 Urban
 X2
 Xtreme ¹⁾
 Yoredale ⁴⁾

Elmo - www.elmoleather.com

Elmosoft ^{1) 8)}
 Elmosoft Piqué ^{2) 4) 8)}

Gabriel - www.gabriel.dk

3	Beyond Loop	3
3	Breeze Fusion	4
3	Capture ¹⁾	3
4	Chilli	3
3	Comfort+ (polyester & polyurethane) ²⁾	5
3	Crisp	3
3	Cura	3
3	Cura Loop ¹⁾	3
3	Fame	3
4	Focus	3
3	Focus Melange	3
3	Focus Royal ⁴⁾	3
3	Gaja Classic	3
3	Go Check (Trevira CS)	3
3	Grain	3
4	Lense	3
4	Morph	3
3	Nobel	4
3	Parcel Loop ¹⁾	3
4	Passion	4
3	Renewed Loop	3
3	Select ¹⁾	2
3	Step (Trevira CS)	3
3	Step Melange (Trevira CS)	3
5	Tailor	4
	Tonal ⁴⁾	3
	TwillWool	4
OR	Umber	3
OR		

GU - www.gu.no

	Amdal ⁴⁾	4
	Bardal	4
	Heidal ⁴⁾	4
	Hemsedal ⁴⁾	5
	Mandal	4
	Redal ⁴⁾	4
	Sirdal ^{1) 4)}	4
	Suldal ⁴⁾	4

LEVERANCIER/COLLECTIE

PRIJSGROEILEVERANCIER/COLLECTIE

PRIJSGRO

Hornschuch - www.skai.com

skai® Evida (vinyl) ⁴⁾ ⁵⁾ ⁹⁾
 skai® Evida Fiber (vinyl) ⁵⁾ ⁹⁾

Kvadrat - www.kvadrat.dk

Atlas
 Balder 3
 Canvas 2 ⁶⁾
 Coda 2 ⁴⁾
 Divina 3
 Divina MD
 Divina Melange 3
 Encircle
 Fiord 2
 Haku
 Hallingdal 65 ⁴⁾
 Hero
 Hero Heather
 Jaali
 Melange Nap ⁴⁾
 Naveli
 Raas ⁴⁾
 Recheck
 Remix 3 ²⁾ ⁶⁾
 Re-Wool
 Serpentine
 Sisu ³⁾
 Steelcut 3 ¹⁾ ⁴⁾
 Steelcut Trio 3 ¹⁾ ⁴⁾
 Steelcut Quartet ⁴⁾
 Sunniva ⁶⁾
 Technicolour ¹⁾
 Tonica 2
 Tonus 4 ⁴⁾
 Twill Weave ⁴⁾
 Vidar 4 ⁴⁾

Ludvig Svensson - www.ludvigsvensson.com

3 Khaki (Trevira CS) 3
 3 Lane 4
 Poppy 4
 Semi 3

Nevotex - www.nevotex.se

4 Antistatic synthetic leather ²⁾ ⁹⁾ (vinyl) (ESD) 3
 6 Fjord 3
 5 Fjord Vintage 3
 5 Illusion 3.0 ¹⁾ ⁹⁾ (polyurethane) 4
 5 Illusion Full Grain 3.0 ⁹⁾ (polyurethane) 4

Oniro - www.oniro.nl

5 PUxx 1 ¹⁾ ⁹⁾ (polyurethane) 3
 5 PUxx 2 ⁹⁾ (polyurethane) 3

Spradling - www.spradling.eu

5 Dolce (polyurethane) ⁷⁾ ⁹⁾ 3
 4 Valencia (vinyl) ⁴⁾ ⁹⁾ 3
 4 Valencia Biosense ⁴⁾ ⁹⁾ 3

Vescom - www.vescom.com

3 Rolla 5

Wollsdorf - www.wollsdorf.com

6 Paloma ⁸⁾ OR

- 1) Niet-standaard kleuren
 2) Niet beschikbaar voor HÅG Tribute
 3) Alleen voor HÅG Tion/Capisco/Capisco Puls 8002&8020/Creed 6056&6172/HÅG Celi
 4) Niet beschikbaar voor HÅG Capisco Puls 8001, 8010
 5) Niet beschikbaar voor HÅG Inspiration
 6) Niet beschikbaar voor HÅG Tion 2160
 7) Niet beschikbaar voor HÅG Capisco Puls 8002, 8020
 8) Niet beschikbaar voor HÅG Conventio Wing
 9) Niet beschikbaar voor HÅG Conventio 9510, 9511, 9512

OR Op aanvraag

De volgende kleuren vallen onder de Extended collectie
 Hemsedal: 110, 185, 260, 640, 720, 780, 930
 Mandal: 110, 180, 210, 380, 560, 760, 830, 940, 960

▲ Voor de overige kleuren uit deze collecties, kunt u contact opnemen met onze Sales Support
 GU-stoffen in Extended hebben nu langere levertijden – zie www.gu.nl

Kleurenmatrix

HÅG ZITTING/RUG KLEUREN & MATERIELEN MATRIX

						
	HÅG Tion 2100/2140	HÅG Tion 2200/2240	HÅG Capisco Puls	HÅG Celi 9100/9140/9160	HÅG Celi 9200/9240	HÅG Conventio Wing
Moss (RAL 6013)	● *		●			
Rosehip			●			
Blush (RAL 040 50 30)	● *					
Chestnut (RAL 8015)	● *			● *		
**Brown	● **		● **	● **		
Crowberry (RAL 5011)	● *			● *		
Blueberry			●			
Harvest	● *					
Mist (RAL 7047)	● *					
Sand			●			
Slate (RAL 7012 /Neutral)				● *		
Light grey			●			
Clay			●			●
White (RAL 9003)			●			●
Black (RAL 9005)	● *		● *	● *		●
Sea Green						●
Red						●
Ash wood		●				
Natural Ash - wood veener					●	

*Gerecycled PP

**Gerecycled PP van sneeuwpluogmarkeringen. Er kunnen kleurverschillen tussen batches voorkomen.

Kleurenmatrix Frame/Voetster

HÅG FRAME KLEUREN - MATRIX



	HÅG Tion	HÅG Creed	HÅG Capisco Puls	HÅG Capisco	HÅG Cell	HÅG Conventio Wing	HÅG SoFi/mesh
Moss Grey (RAL 6013)	●	●	●	●			
Blush Rose (RAL 040 50 30)	●	●	●	●	●		
Blueberry					●		
Silver (RAL 9006)	●	●	●	●	●	●	●
Raw					●		
White (RAL 9016)	●	●	●	●			●
Black (RAL 9005)	●	●	●	●	●	●	●
Polished Aluminium	●	●	●	●			●
Tumbled Aluminium	●						●